

**XXX JORNADA CATALANA
DIAGNÒSTIC PRENATAL**
24 de març 2023

TROMBOSI DE LA TÒRCULA

¿és la imatge ecogràfica sempre concordant amb el pronòstic?

Hospital Universitari Germans Trias i Pujol, Badalona

Guasch-Ferré A, Zientalska A, Hurtado I, Grau L, Monlleó L, Moreano G, Comas C.

Agraïments Hospital Vall D'Hebron: Vázquez E, Arévalo S.

CAS CLÍNIC



Gestant de 22 anys
-No AP ni IQ interès
-TPAL 0010
-Ecografia I r trimestre normal. Cribatge aneuploïdies: Baix risc
-Cribatge preeclàmpsia precoç: Alt risc (1/10)
En tractament amb Tromalyt®

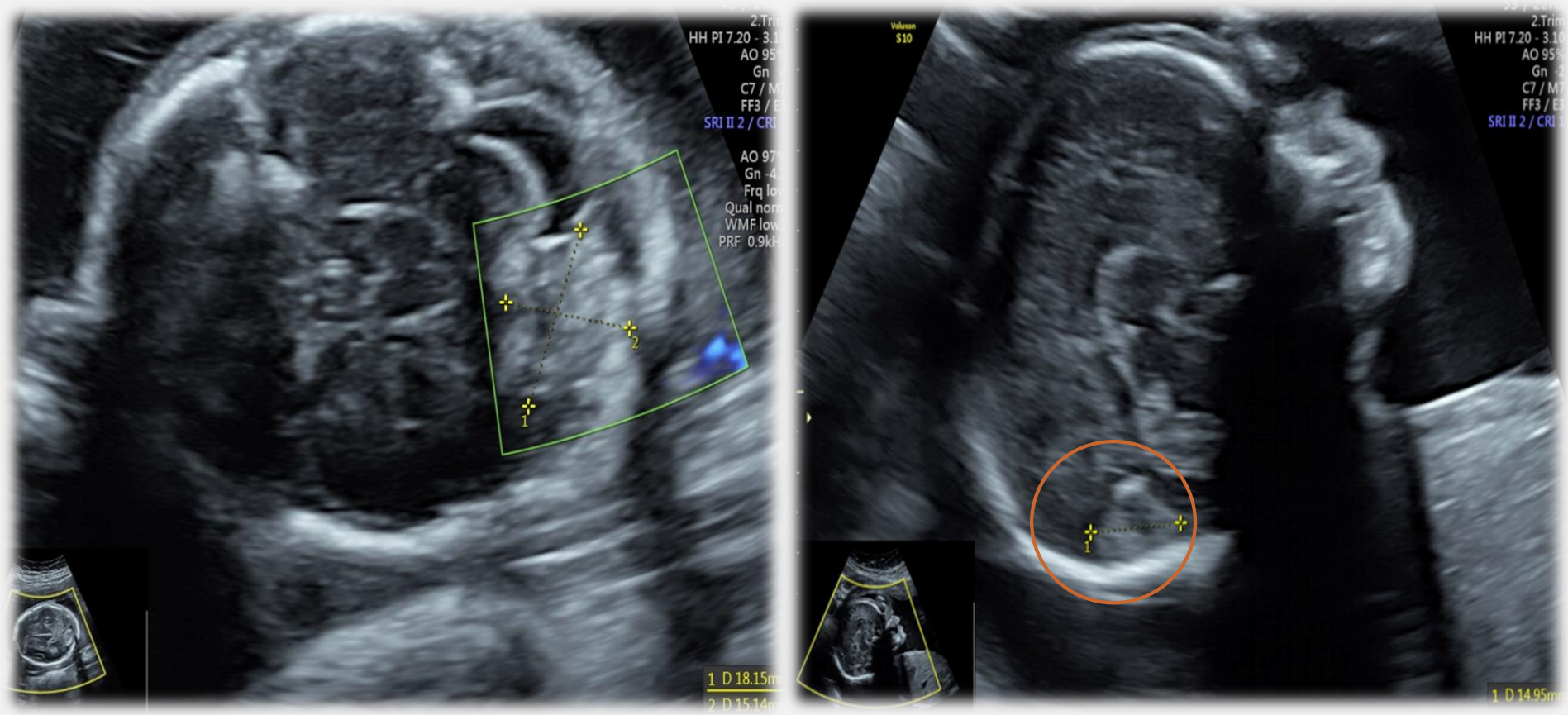


ECOGRAFIA MORFOLÒGICA ASSIR:
Trobada imatge **hiperecogènica** 11 x 8 mm en **fossa posterior**



Derivació hospital Germans Trias i Pujol

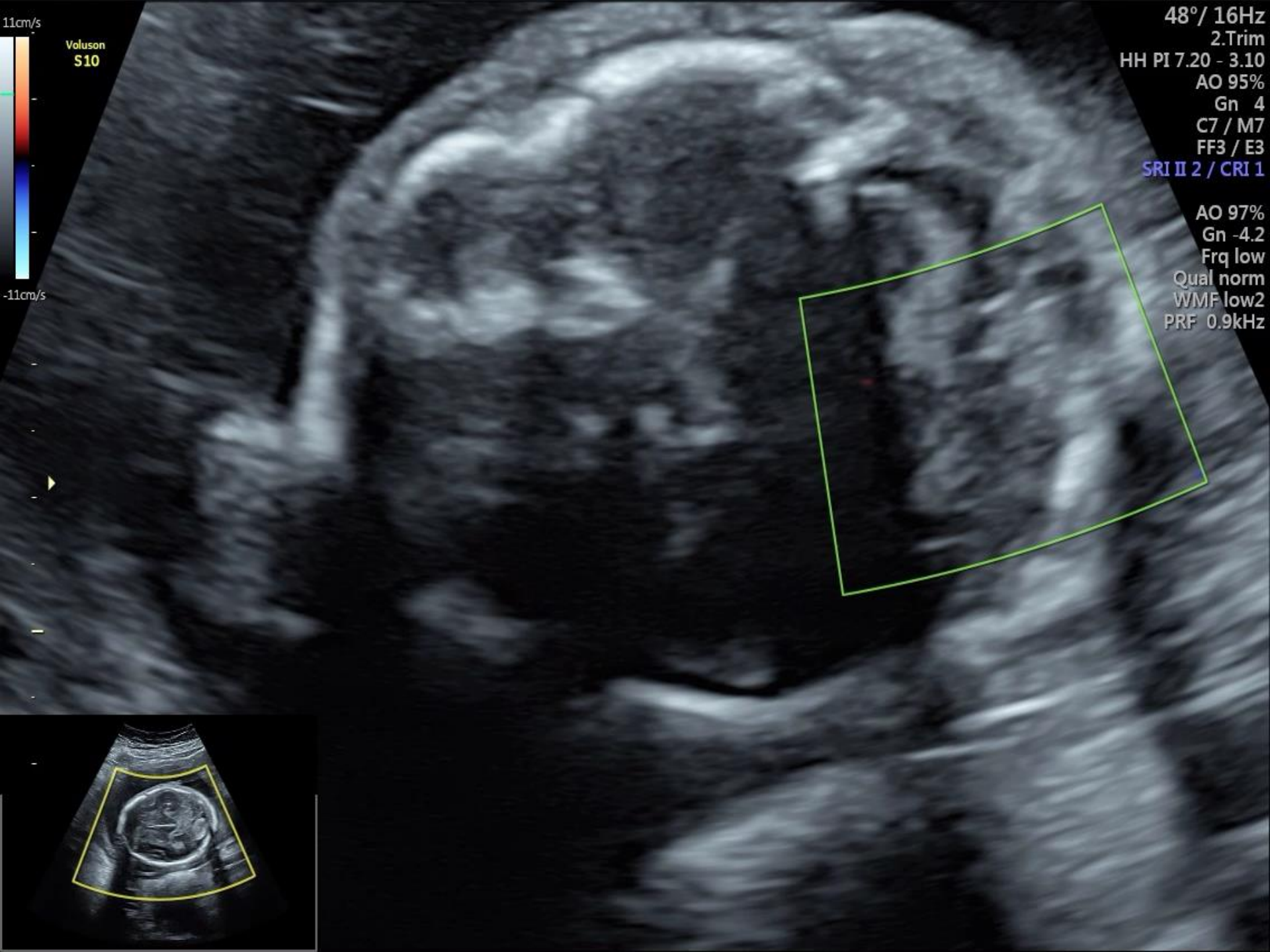
PRIMERA VISITA 22 SG-HGT



Imatge **hiperecogènica** en zona confluència dels **sins venosos** amb imatge **hipoecogènica** en el seu interior sense captació Doppler



SOSPITA TROMBOSI SINS VENOSOS



11cm/s
-11cm/s

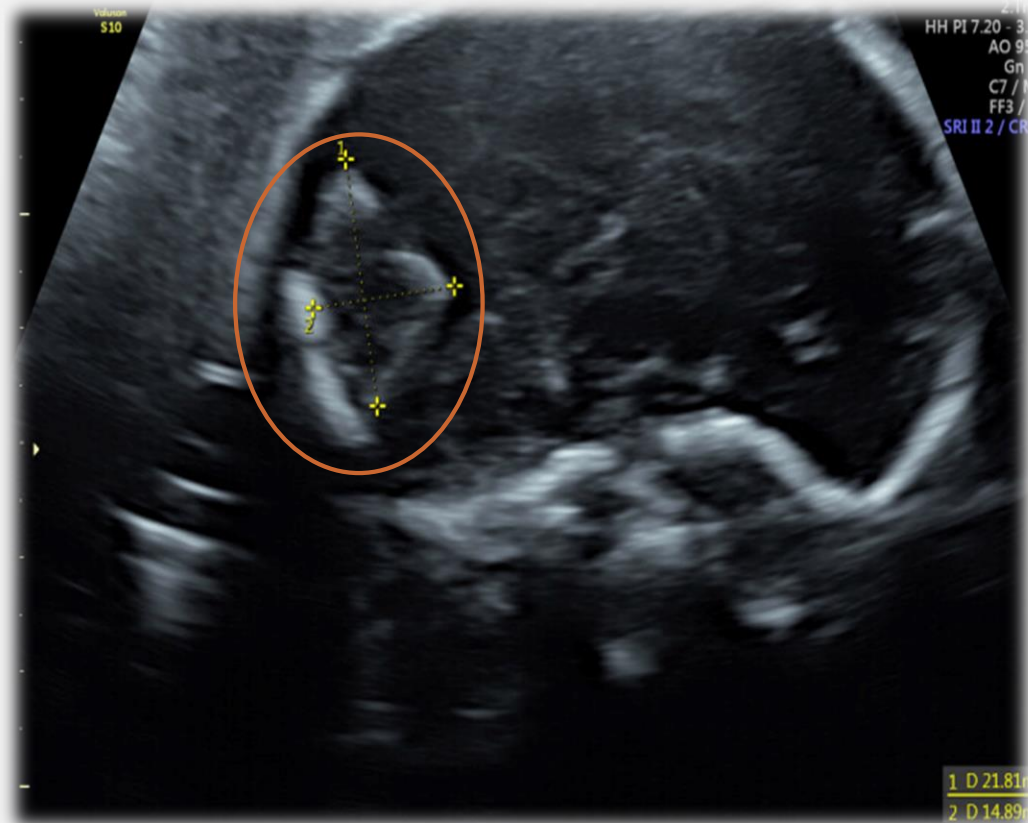
Voluson
S10

48° / 16Hz
2.Trim
HH PI 7.20 - 3.10
AO 95%
Gn 4
C7 / M7
FF3 / E3
SRI II 2 / CRI 1

AO 97%
Gn -4.2
Frq low
Qual norm
WMF low2
PRF 0.9kHz



VISITA 23 SG-HGT



1

Assessorament **multidisciplinar** amb **neuropediatria**

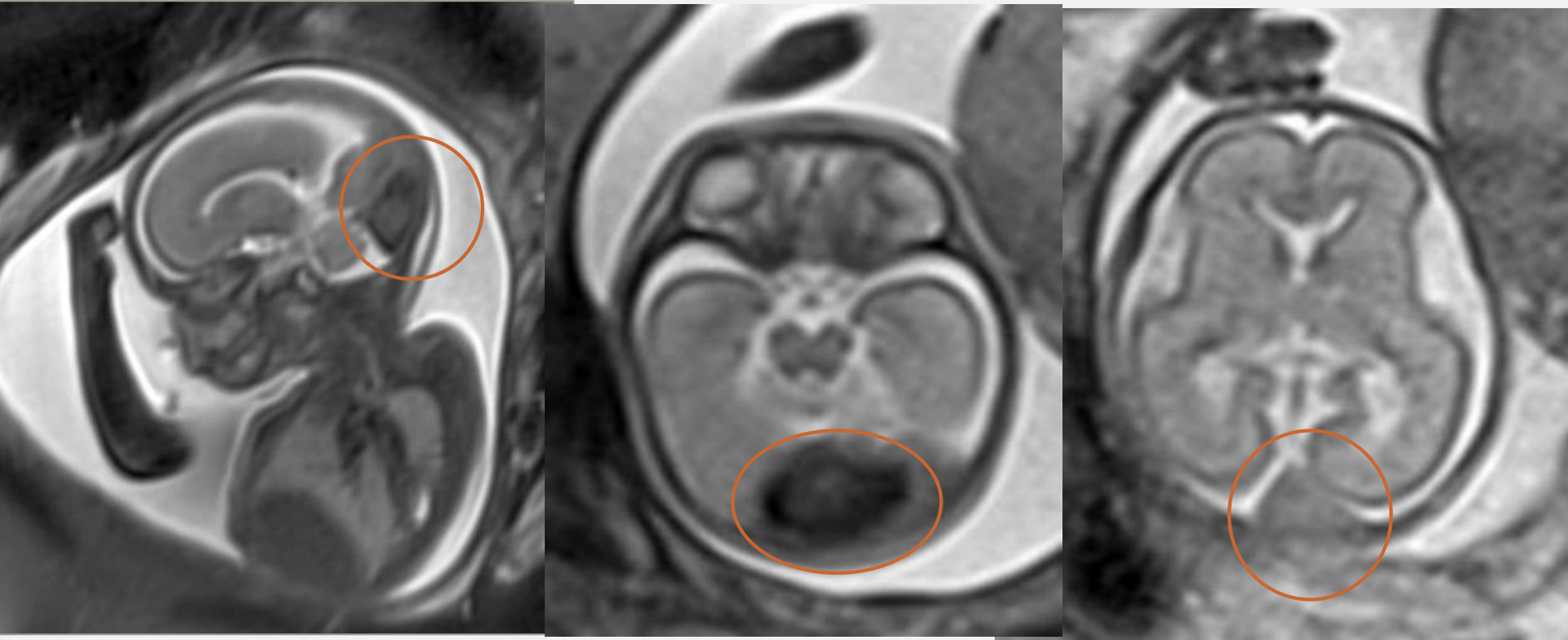
2

Es sol.licita **RMN**

3

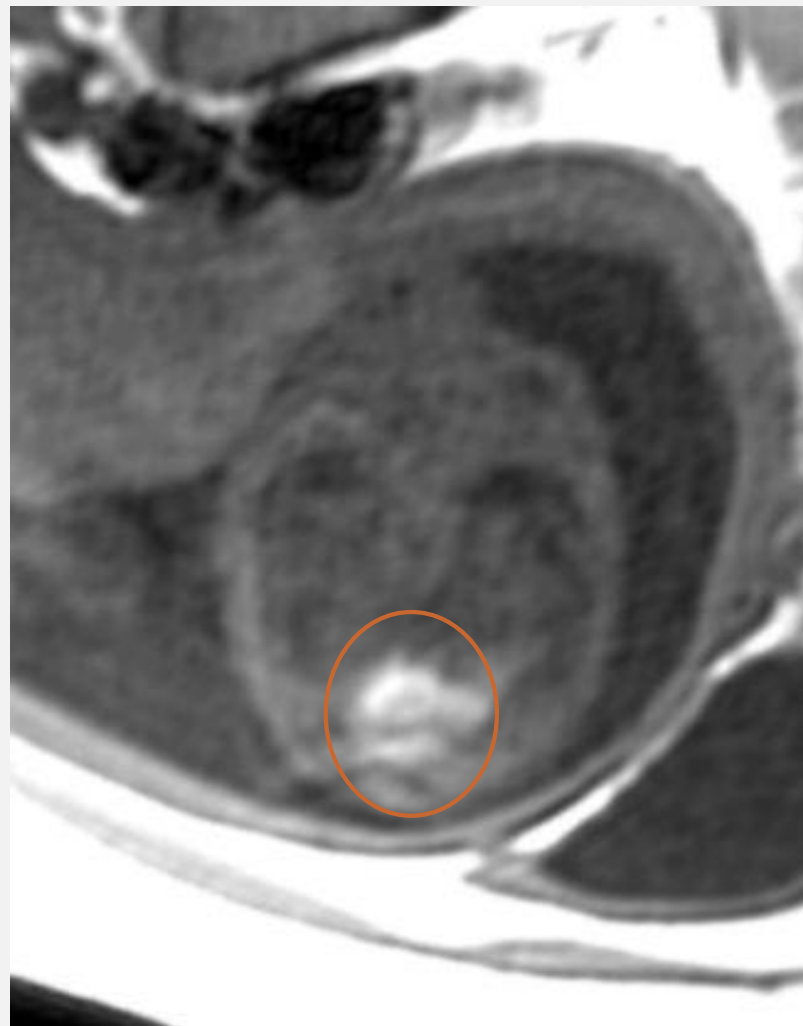
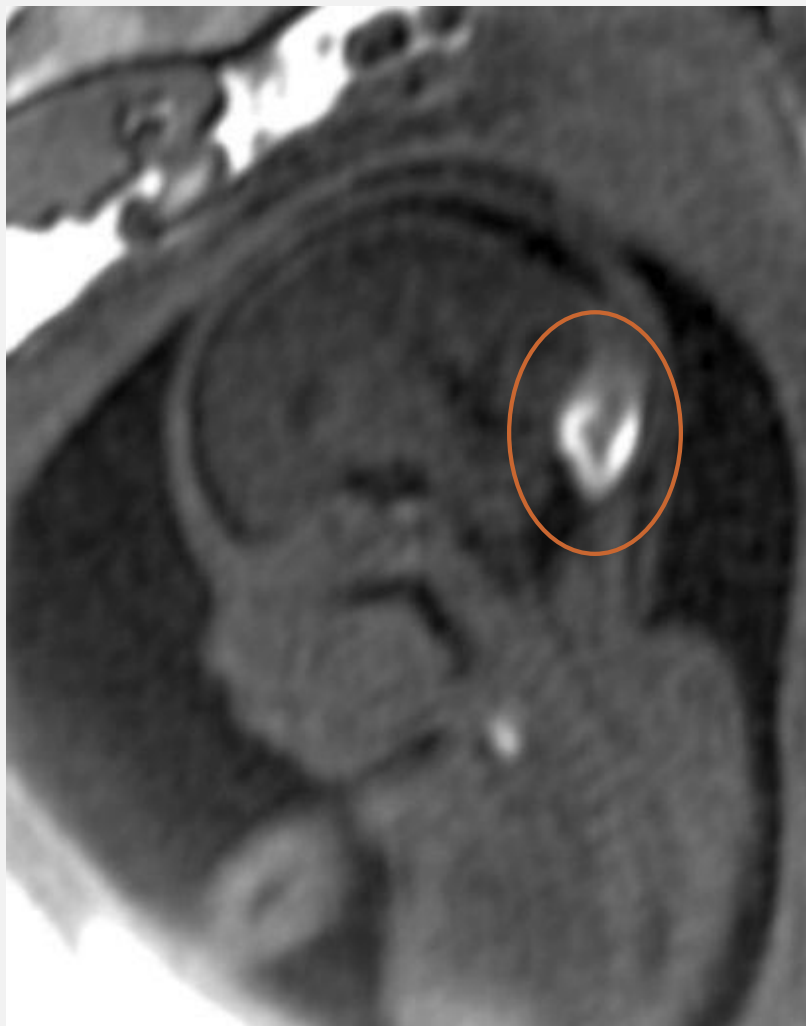
Estudi analític **trombofílies**

RMN FETAL 23 SG-HVH



Imatge triangular hipointensa en seqüències HASTE T2 suggestiva de
MALFORMACIÓ DEL SI DURAL

RMN FETAL 23 SG-HVH



La malformació presenta àrees **hiperintenses** en seqüència GRE T1 suggestives de presència de contingut **hemàtic-trombòtic subagut** (methemoglobina)

1 **Neurosonografia:** Imatge **hiperecogènica** infratentorial a nivell
sins venosos estable (21 x 14 mm) sense captació Doppler.

+

2 **RMN:** Troballes compatibles **amb malformació del si dural**
amb trombosi sense evidència d'anomalies associades a l'encèfal fetal

+

3 **Analítica:** **Trombofília parcial** (Dèficit proteïna S 52%)

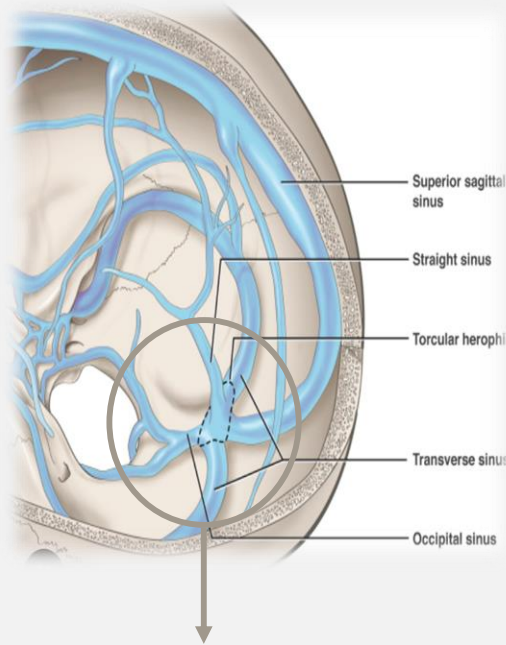
↓

MALFORMACIÓ TÒRCULA HEROPHILI AMB TROMBOSI

Assessorament multidisciplinar: Control **evolutiu**

TROMBOSI DE LA TÒRCULA HEROPHILI

1 Malformació del **sins dural**



Zona intersecció sins dural

TÒRCULA HEROPHILI

2 Trombosi espontània

Incidència baixa

3 Diagnòstic incidental 2T

NEUROSONOGRAFIA

Doppler color

RESSONÀNCIA
MAGNÈTICA

Complementari

4 Diagnòstic diferencial

- Aneurisme vena Galeno
- Quist aracnoïdal
- Tumor fossa posterior

PRONÒSTIC



FACTORS BON PRONÒSTIC

-Trombosi aïllada

- No lesió del parènquima cerebral
- No ventriculomegàlia

-Reducció de la **mida** del coàgul

-Reducció de l'**efecte massa**

-**Absència de trombosi**



FACTORS MAL PRONÒSTIC

-**Extensió de la trombosi** als sins venosos profunds

-**Ventriculomegàlia**

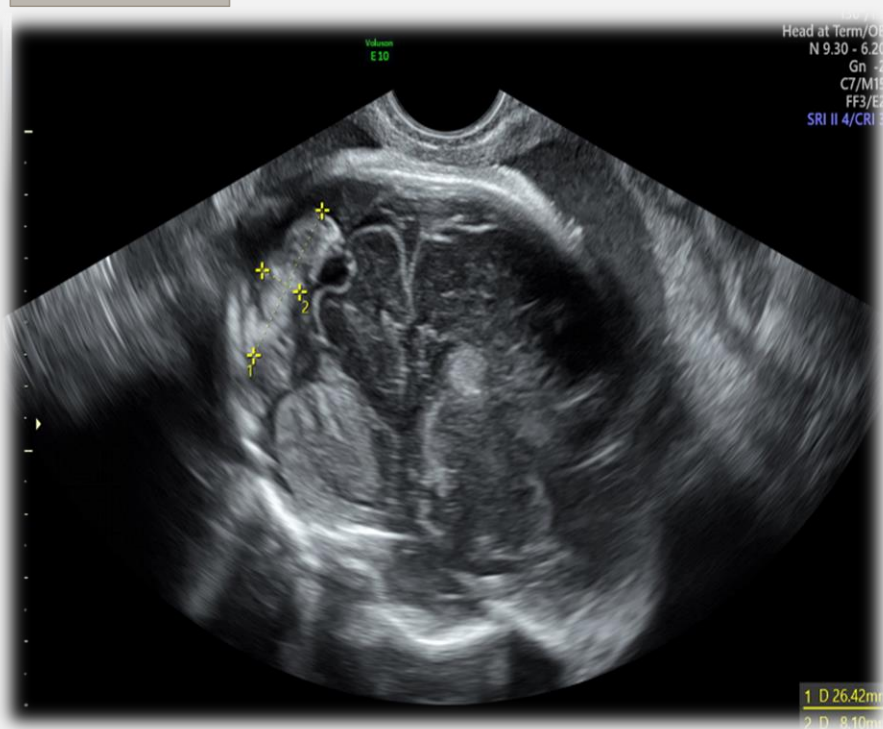
-Persistència de l'**efecte massa**.

-**Dany isquèmic cerebral**

-Existència de **shunt arteriovenós** que provoca insuficiència cardíaca

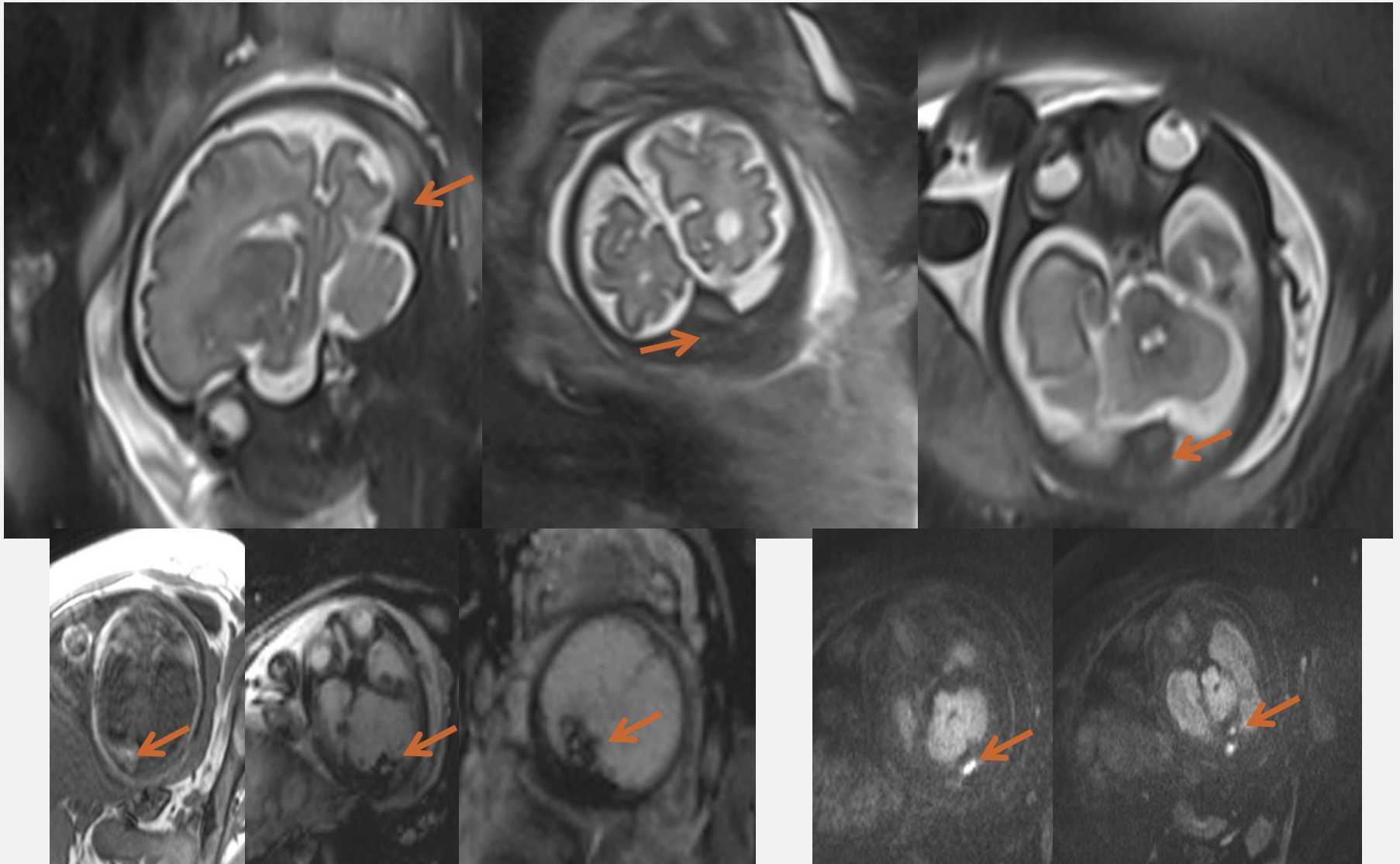
SEGUIMENT HOSPITAL VALL D'HEBRON

29.6 SG



Persistència **imatge heterogènia** de 26 x 8 mm en fossa posterior compatible amb trombosi del si venós estable

RMN 32 SG-HOSPITAL VALL D'HEBRON



Reducció trombosi intraúter

EVOLUCIÓ CAS CLÍNIC



PART EUTÒCIC

RN sexe femení, pes 3445 g,
Apgar 9/10, pH 7.19/7.21

Bona evolució

38.6
SG

6MV

ECOGRAFIA TRANSFONTANEL LAR

No visualització malformació dural

ECOGRAFIA TRANSFONTANEL LAR

No visualització malformació dural

Bona evolució,
neurodesenvolupament normal



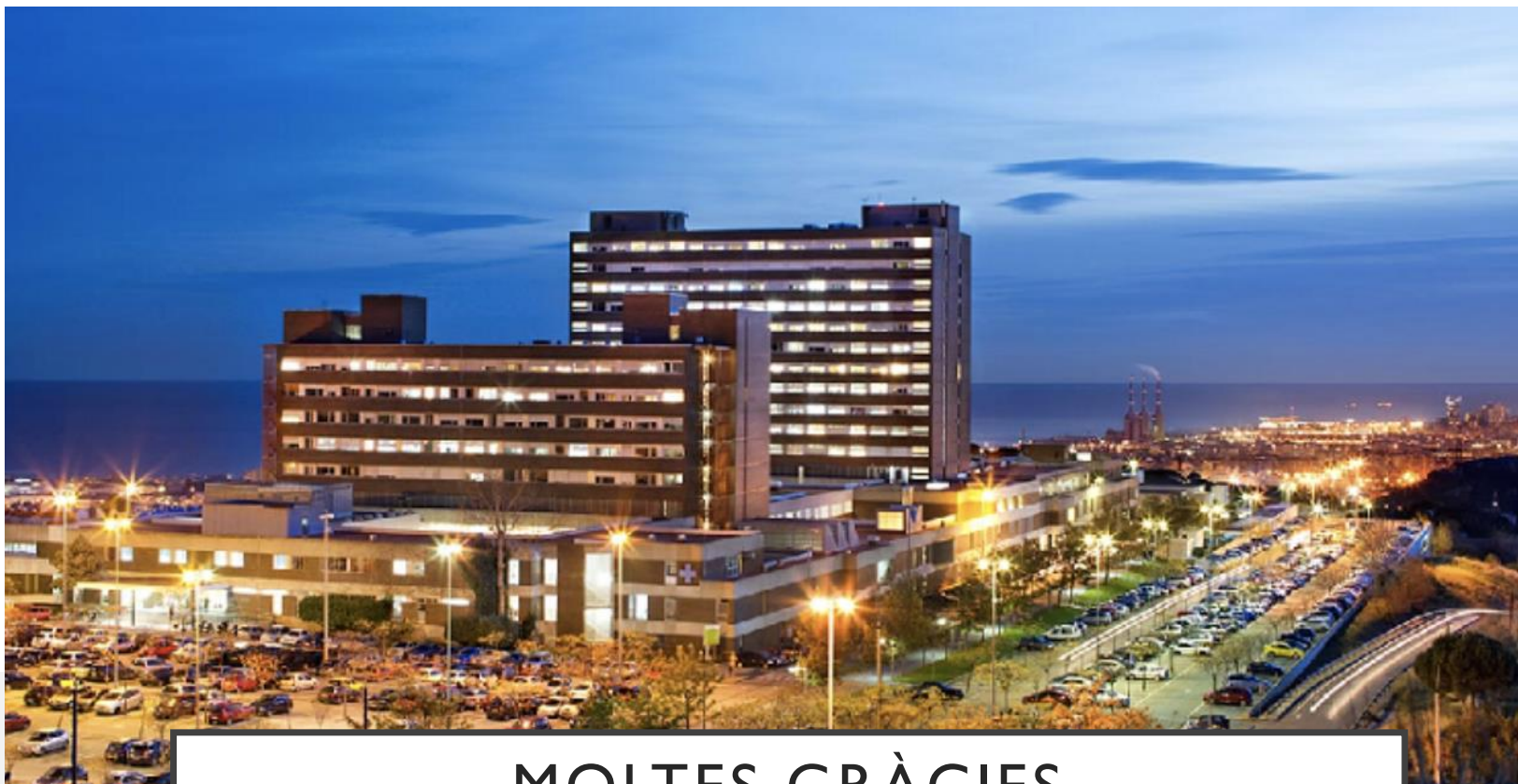
CONCLUSIONS

- 1 La **trombosi de la tòrcula Herophili** és una condició fetal **rara** que forma part de les malformacions dels **sins durs**
- 2 Sol ser un **diagnòstic incidental** en el segon trimestre
- 3 Pel seu diagnòstic utilitzarem la **neurosonografia** i estudis complementaris com la **RMN**.
- 4 Tot i l'espectacular presentació ecogràfica, pot tenir bona evolució tendint a la **resolució espontània** amb **bon pronòstic**.



Germans Trias i Pujol
Hospital

**XXX JORNADA CATALANA
DIAGNÒSTIC PRENATAL**
24 de març 2023



MOLTES GRÀCIES

Anna Guasch Ferré
aguaschf.germanstrias@gencat.cat