

MASSA LUMBOSACRA

MANEIG PRENATAL I POSTNATAL

Unitat diagnòstic prenatal

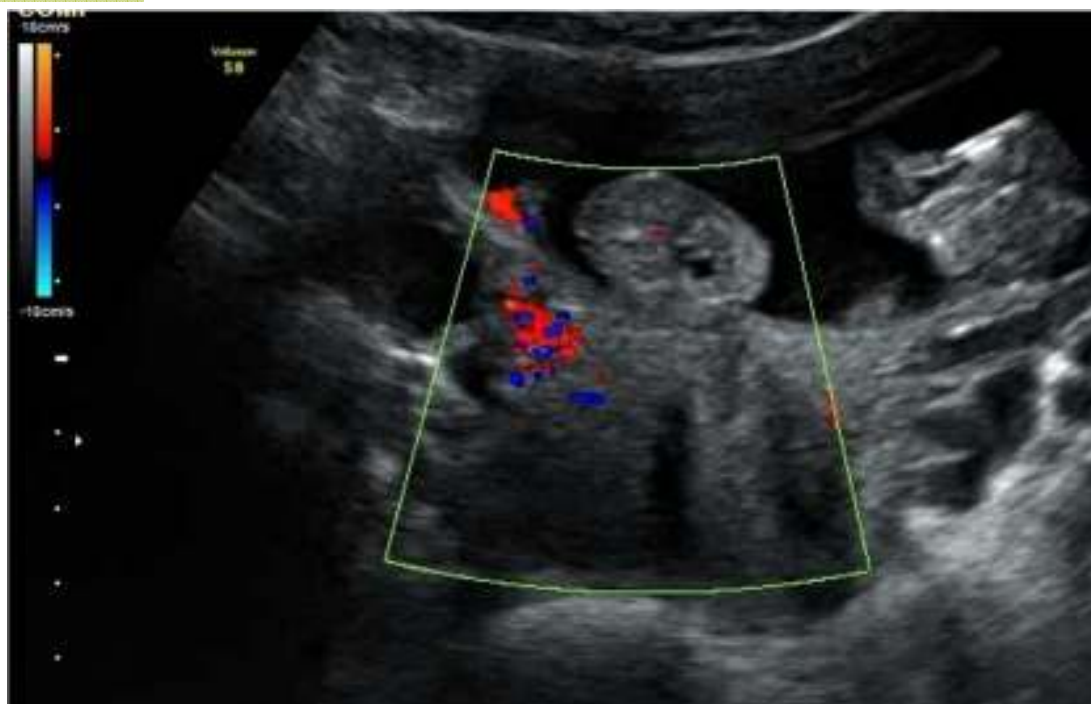
Anna Moreno Baró
MEF 2, CSPT
Ginecologia I Obstetrícia

Dona 26 anys

Sense AP interès.
Curs gestacional: Correcte

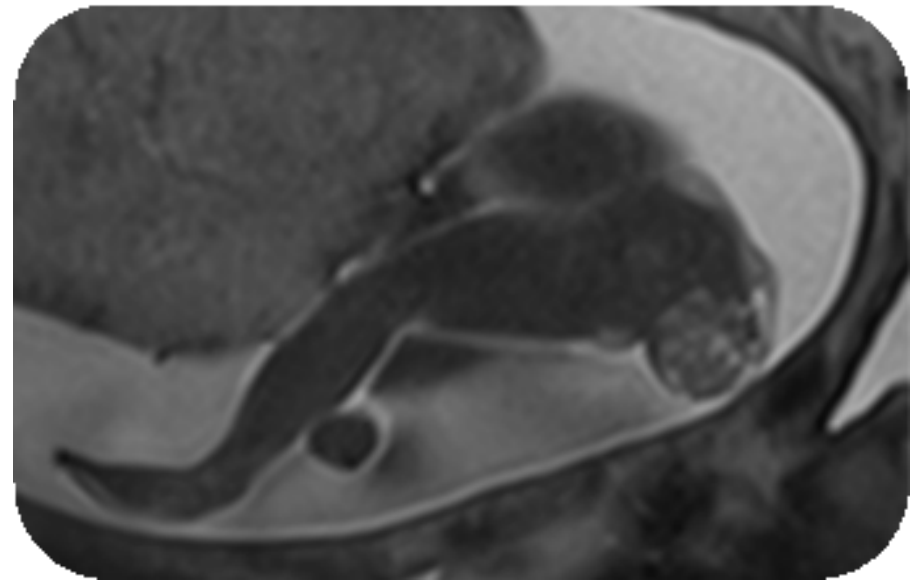
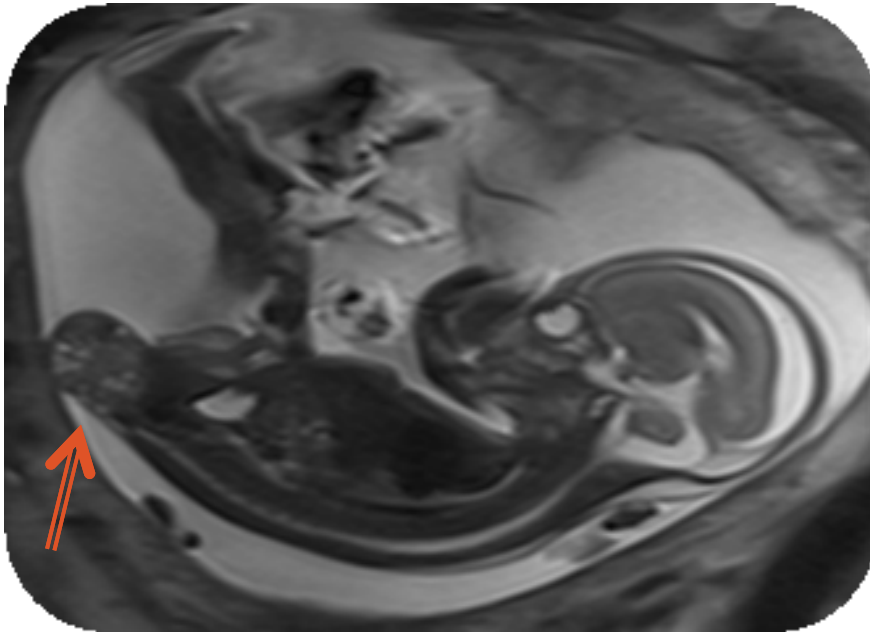
22 MAIG 2017

20.3 W



RMN FETAL

21 W



DIAGNOSTIC DIFERENCIAL

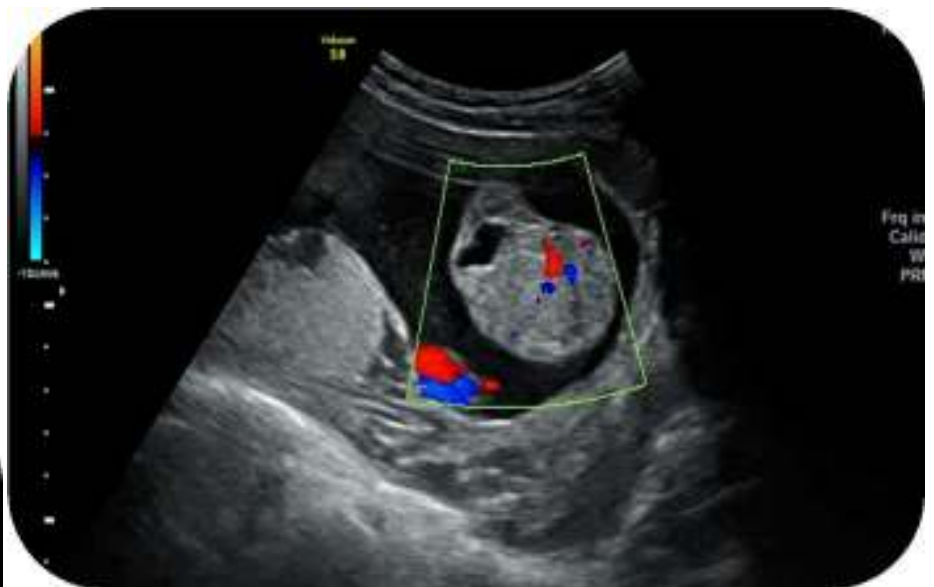
- **MIELOMENINGOCELE**
- LIPOMES
- HEMANGIOMES
- QUIST PILONIDAL
- NEUROBLASTOMA

21.3 W



23.6 w

51x40mm



24.5 w

75x45mm



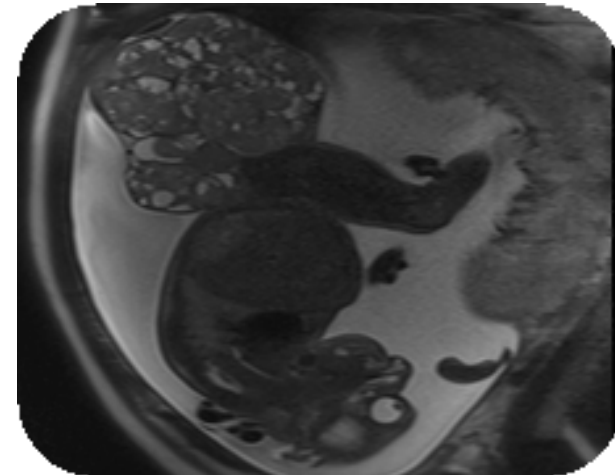
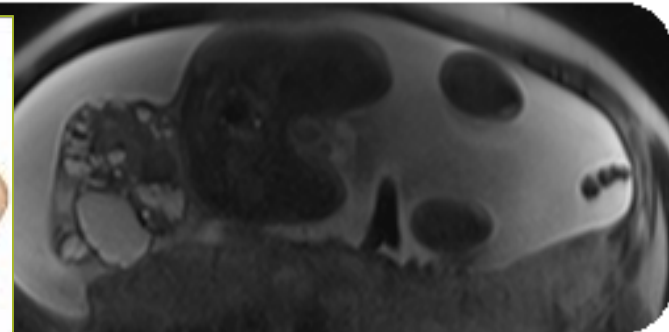
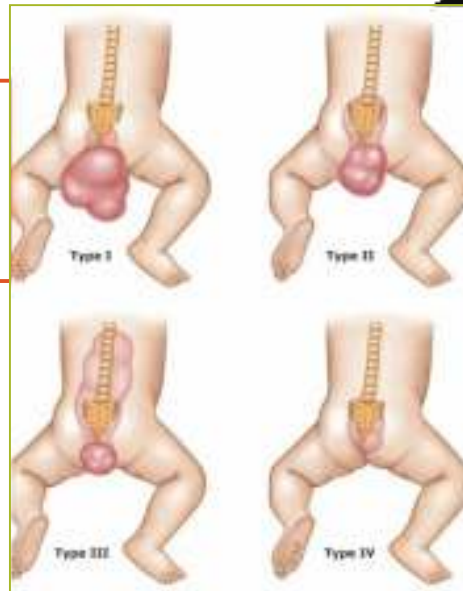
RMN FETAL

29 w

133x112x84mm

- NO afectació sistema urinari
- NO afectació digestiu
- Sacre i coccix respectats
- **GRAU I ALTMAN**

- I** Extern. NO component inern.
No associat a metàstasi
- II** Extern amb extensió presacre.
Risc metàstasi 6%
- III** Extensió a la cavitat abdominal.
- IV** Localització pèlvica (NO component extern).



31.1 W

160mm



-Polihidramnis (ILA 30)





32.6 w

171X115



BON PRONÒSTIC:

- Quíctic
- Diàmetre <10cm
- Vascularització mínima
- Creixement lent (<150cm³/setmana)
- NO signes hidrops

MAL PRONÒSTIC

- Sòlid
- Oncogens Ki67 i PCNA
- Diagnòstic abans 30 setmanes
- Diàmetre > 10cm
- Placentomegàlia
- Tipus altman III i IV
- Creixement ràpid
- Polihidramnis



INGRÈS

33.6 w

→ LC 10mm + DU
→ TOCOLISI: ATOSIBÁN



35.1 w

AMNIORREXIS ESPONTÀNIA
NST: desacceleratiu



CESÀRIA URGENT RPBF
❖ Apgar 7-8-9
❖ ph 7.39





GRÀCIES !!!

