

Ecografia obstètrica 3r trimestre embaràs



XXVI Jornada de Diagnòstic Prenatal Ecogràfic
Valls, 16 de Març de 2018

**P. Garcia, M. López, L. Puerto, A. Guarque, L. Martin,
M. Jané, M. Ballesteros, M. De la Flor**

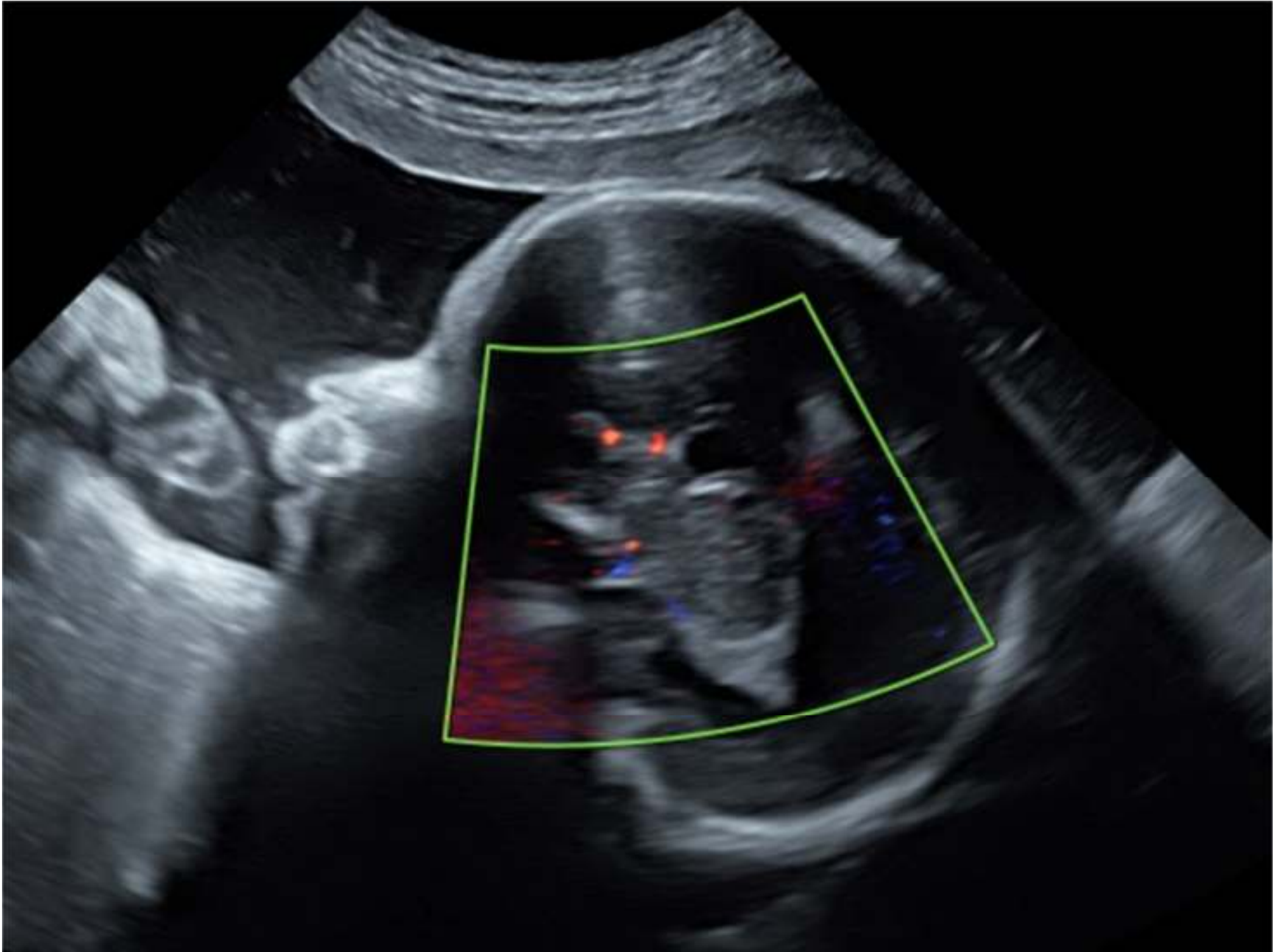


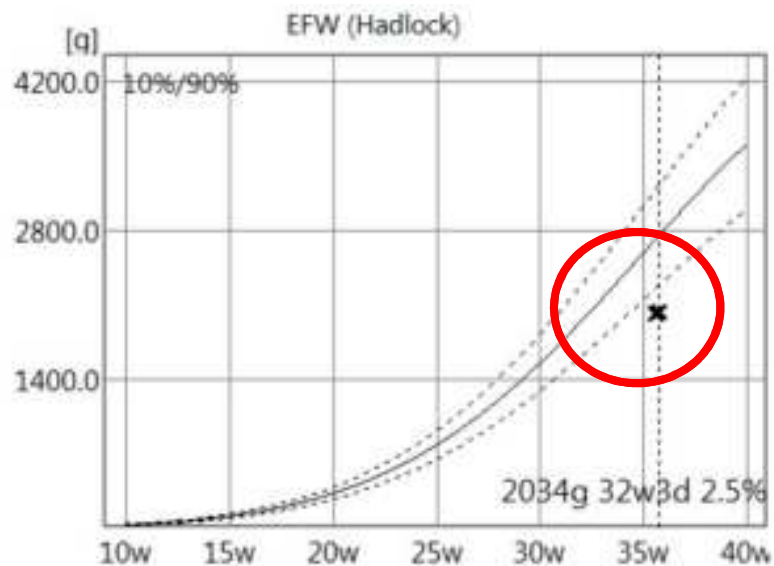
1 D 15.85mm











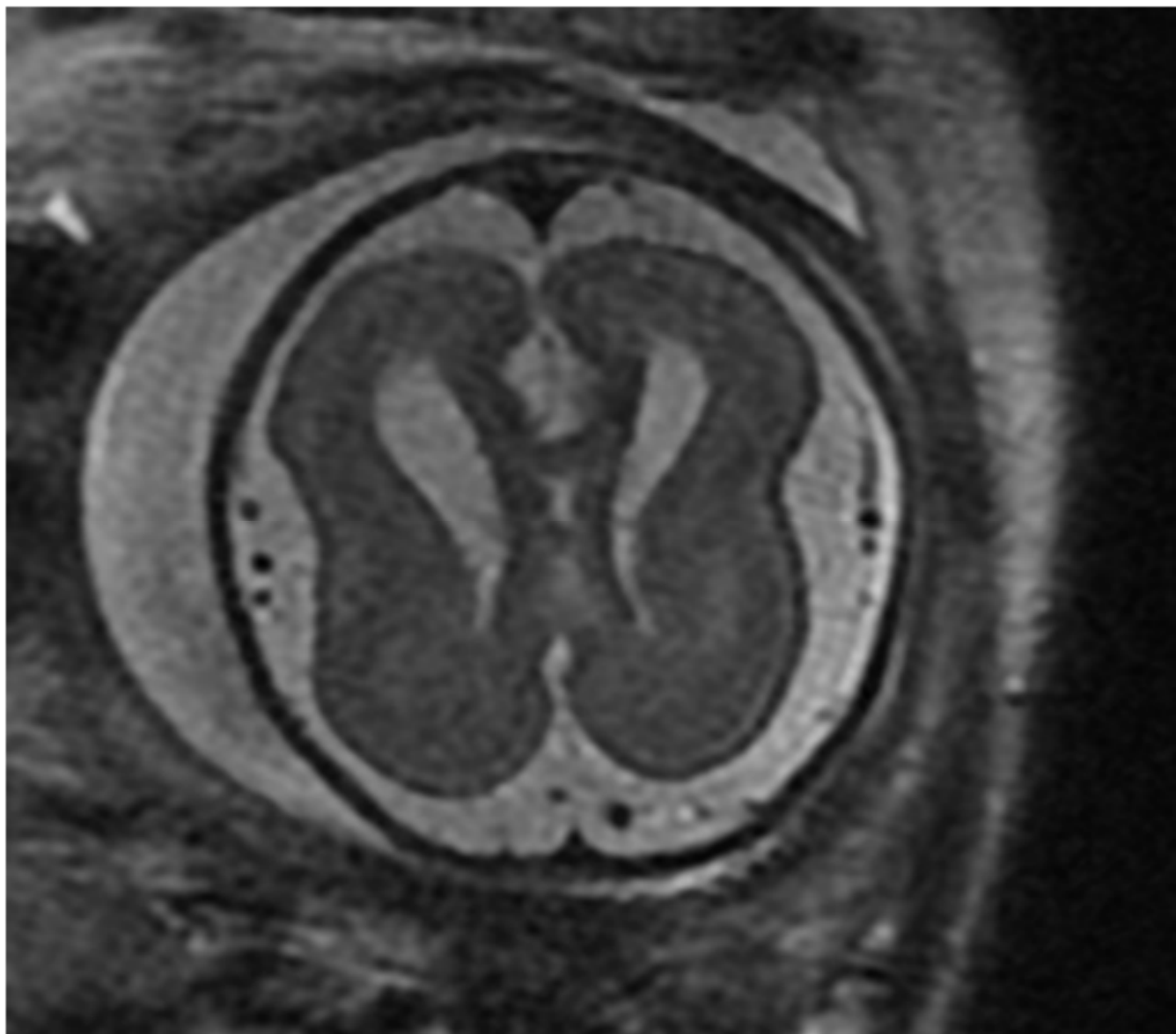
TROBALLES (36 set)

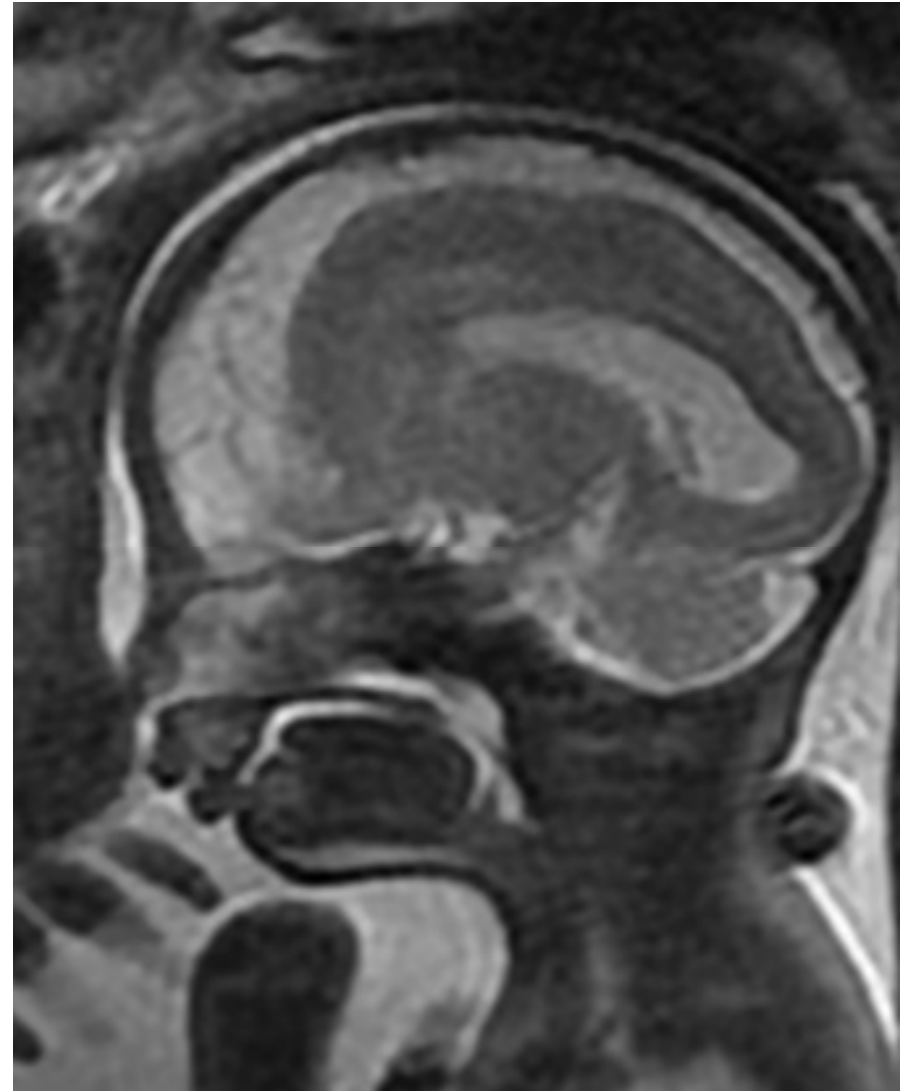
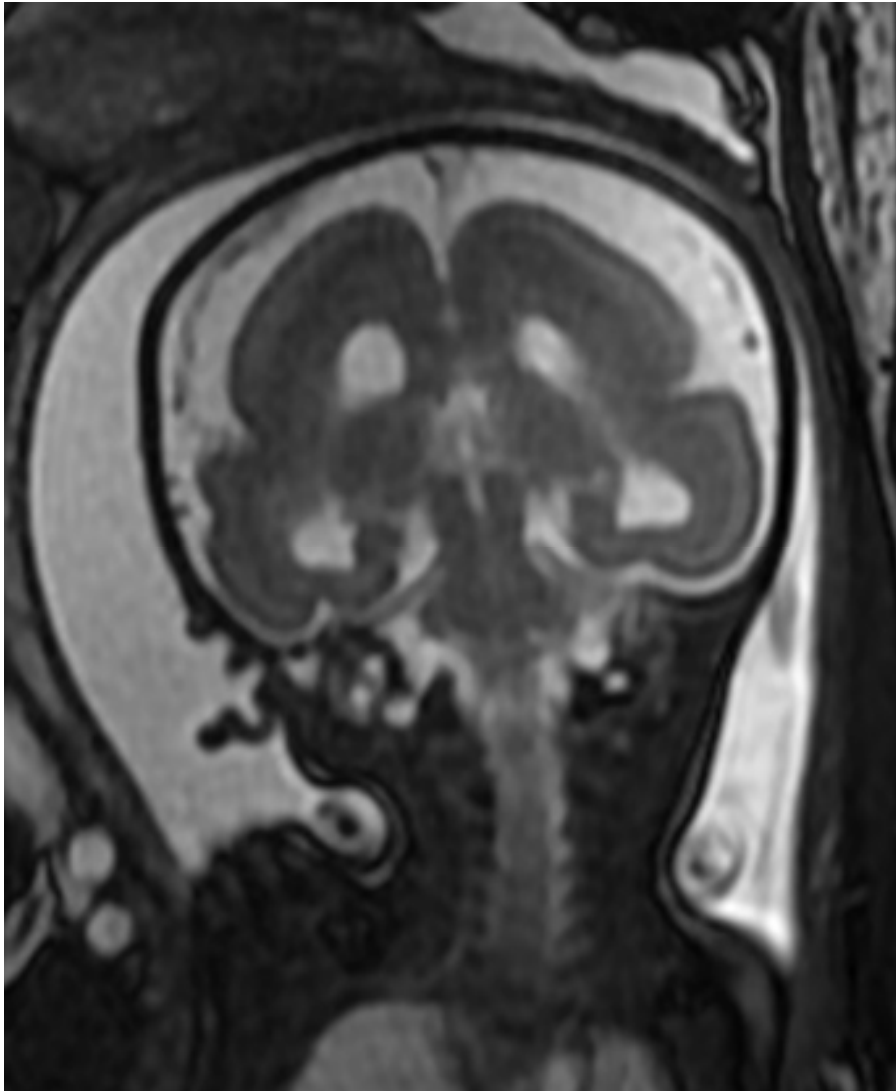
- ❖ **Lisencefàlia**
- ❖ Disgenesia cos callós
- ❖ Ventriculomegàlia
- ❖ RCIU



ACTITUD

- ❖ Amniocentesis
- ❖ RMN fetal
- ❖ Contacte Hosp. Referencia
(Activar Comité ILE tardà)





TROBALLES

- ❖ **Ecogràfiques**
- ❖ **RMN**
- ❖ **Amniocentesis** *Microdelecció 17p13.3.
Síndrome de Miller-Dieker.*

LISENCEFALIA
TIPUS I

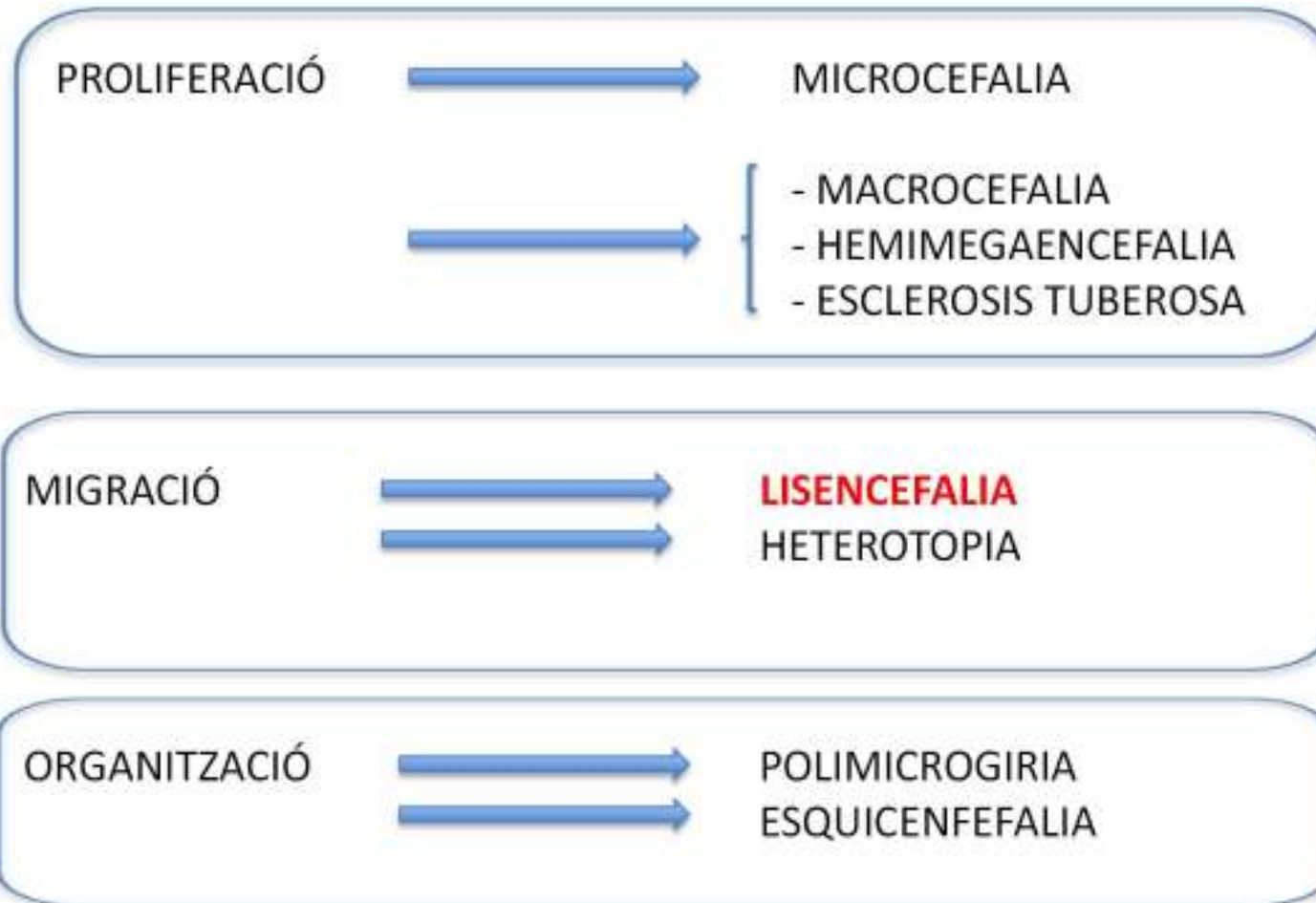
↓

ILE tardà 36+5 a Hospital Vall d'Hebron

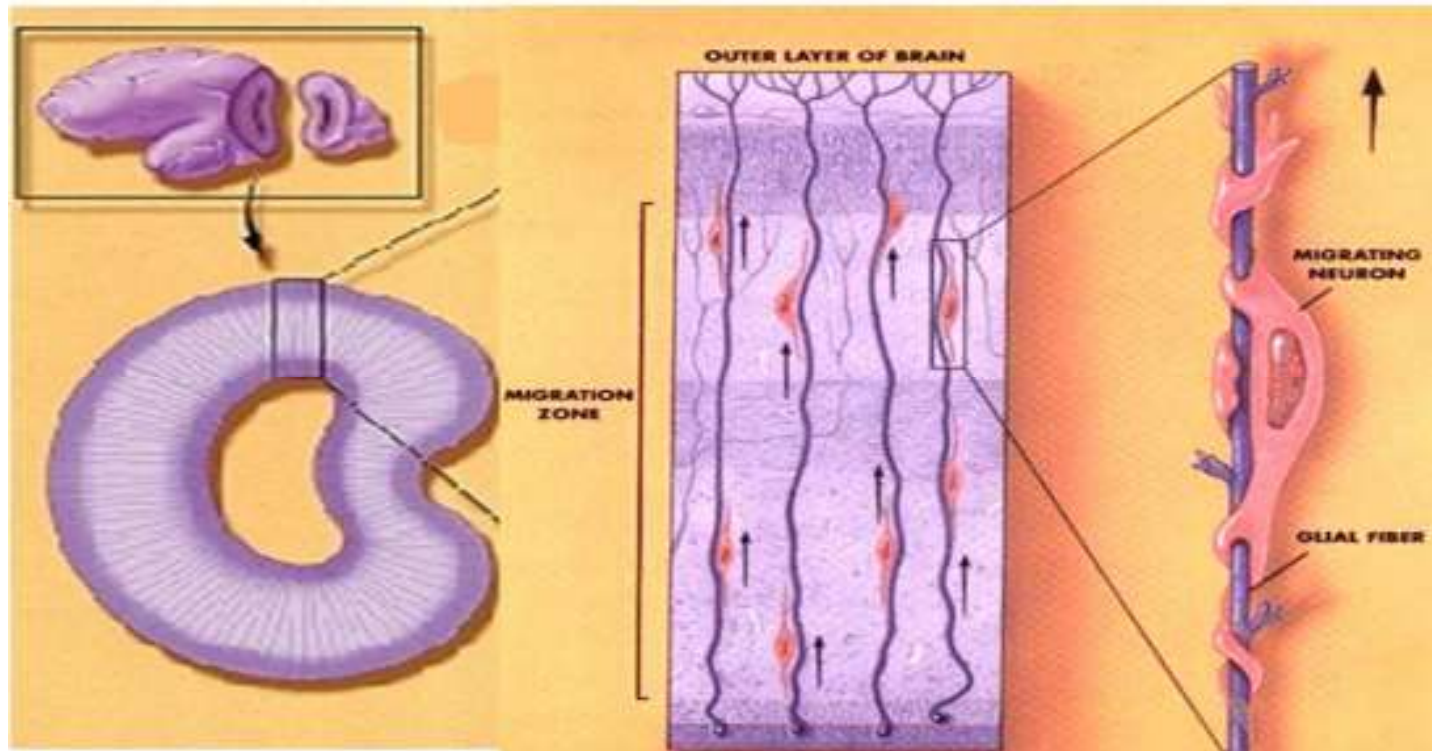
Assessorament genètic post-natal

FISH ambdós progenitors normal

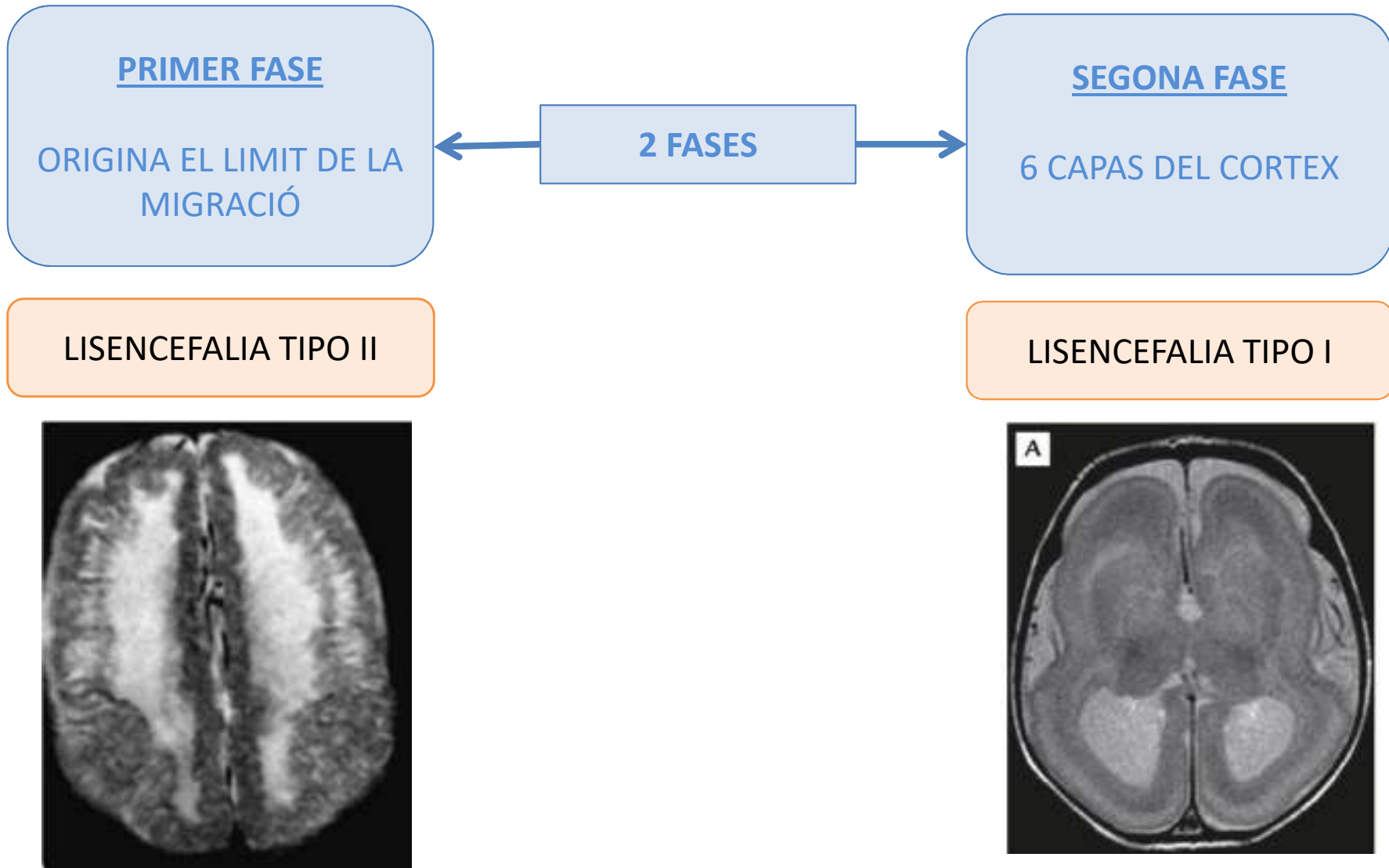
→ **DGP si alteració genètica**



Migració neuronal



Alteracions de la migració neuronal



Lisencefàlia tipus I

Lisencefàlia 1

Sd de Miller-Dieker **17p13.3**

Lisencefàlia 2

RFLN 7q22.

Lisencefàlia lligada al X (1 o 2)

DCX Xq22.3-q23

Lisencefàlia tipus II o de Cobblestone

Síndrome de Walker-Waburg (WWS)
POMT1 (9q34),⁷ POMT2 y FCMD (9q31)

Distròfia muscular congènita de
Fukuyama
FKTN 9q31.2

Malaltia muscul-ull-cervell

Distròfia muscular congènita tipus IC
(MDC1C)
FKRP 19q13.32

Síndrome de Miller-Dieker

- ❖ Alteració patró circunvalacions
- ❖ Disgenesia de cos callós
- ❖ Aprimament de córtex cerebral
- ❖ Ventriculomegàlia
- ❖ RCIU

- ❖ Polihidramnis
- ❖ Fascies típica (front ampla, narines evertides, hipertelorisme, llavi fi)
- ❖ Onfalocele
- ❖ Cardiopaties congènites
- ❖ Malformacions genitourinàries
- ❖ Retard Mental sever
- ❖ Epilepsia


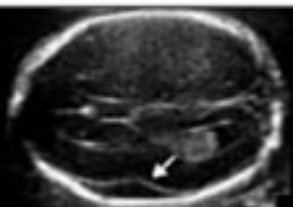
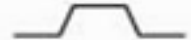

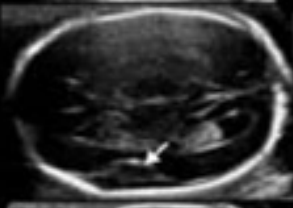

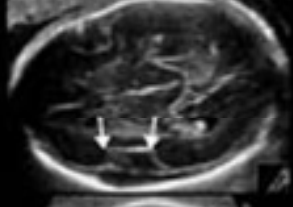

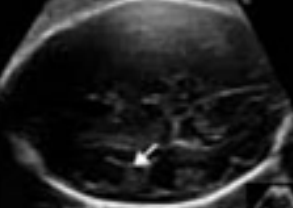

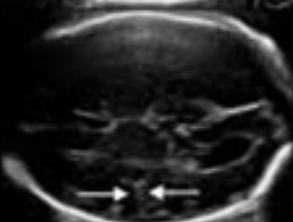


**Patró Anómal
Circunvolucions**



Ventriculomegalia

Micro/Macrocefàlia

Grade	Definition & diagram	Example
1	Shallow indentation 	
2	Obtuse angular shape  	
3	Acute angles, < 50% operculization 	
4	≥ 50% operculization 	
5	Complete operculization 	

Pistorius 2010, UOG, Vol 36, Issue 6, pages 700-708

Avaluació ecogràfica

Insular sulci												
Secondary cingulate sulci												
Inferior frontal sulcus												
Superior frontal sulcus												
Inferior temporal sulcus												
Superior temporal sulcus												
Precentral sulcus												
Postcentral sulcus												
Marginal sulcus												
Secondary occipital sulci												
Olfactory sulcus												
Central sulcus												
Cingulate sulcus												
Calcarine fissure												
Parieto-occipital fissure												
Hippocampal fissure												
Callosal sulcus												
Sylvian fissure												
Interhemispheric fissure												
Gestational age (weeks)	18	20	22	24	26	28	30	32	34	36	38	

Cohen-Sacher 2006 UOG

- ❖ Dificultat del diagnòstic de patologia a SNC l'època fetal , per un desenvolupament progressiu fins l'any de vida.
- ❖ Importància del coneixement del desenvolupament normal del SNC segons les setmanes de gestació, així com dels marcadors ecogràfics de sospita de patologia.
- ❖ Importància de la valoració anatòmica en l'ecografia del 3er trimestre.
- ❖ Destacar el treball interdisciplinari entre professionals i centres implicats en el circuit del diagnòstic prenatal al tercer trimestre, per les implicacions legals i el temps limitat d'actuació.

Moltes gràcies!