



The image is a composite of four ultrasound scans. The top-left scan shows a cross-section of a fetal spine with a visible gap in the vertebral arch. The top-right scan shows a longitudinal view of the spine. The bottom-left scan is a color Doppler image showing blood flow in the spinal region. The bottom-right scan is another longitudinal view with a color Doppler overlay. Technical parameters for the scans are visible in the corners.

XXVII Jornada de Diagnòstic Prenatal Ecogràfic

Malformació del si dural

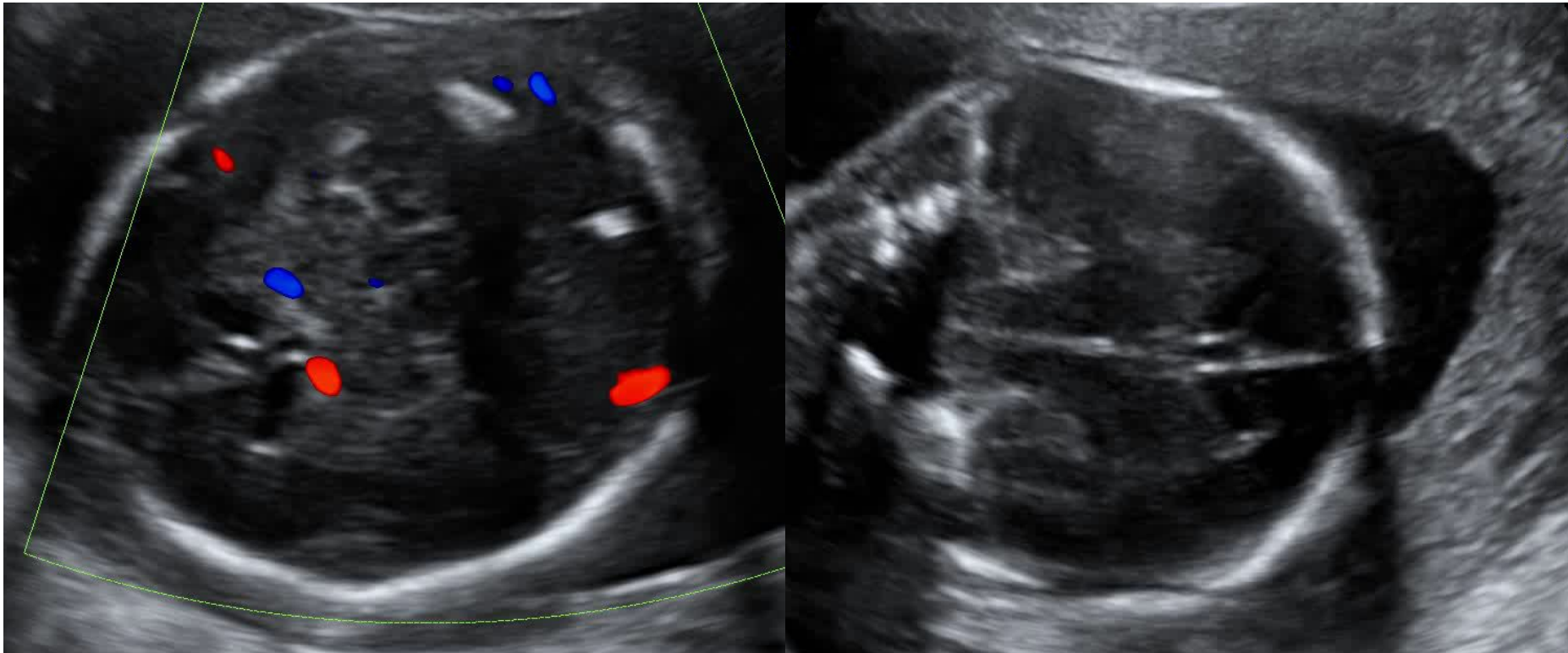
Hospital Universitari Son Espases

RAFAEL JOSÉ CAMPOS, MIRIAM CRESPO, LAIA VILA HOMS, ROSA RUIZ DE GOPEGUI,
JOSE LUIS VIDAL, ELENA PRADOS, BELÉN MARÍN

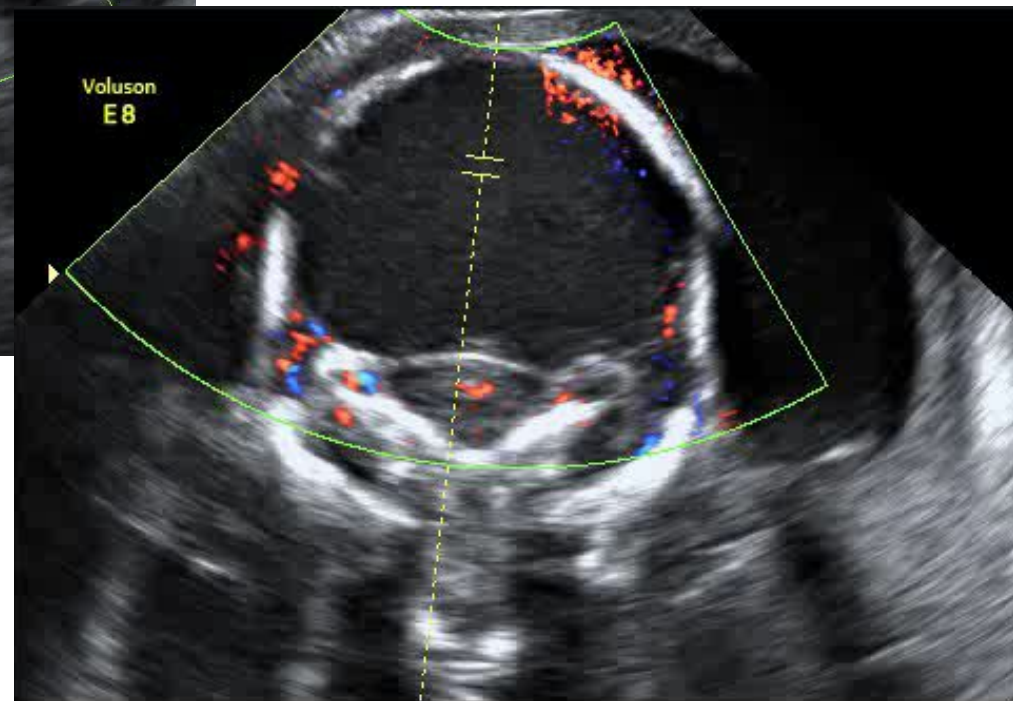
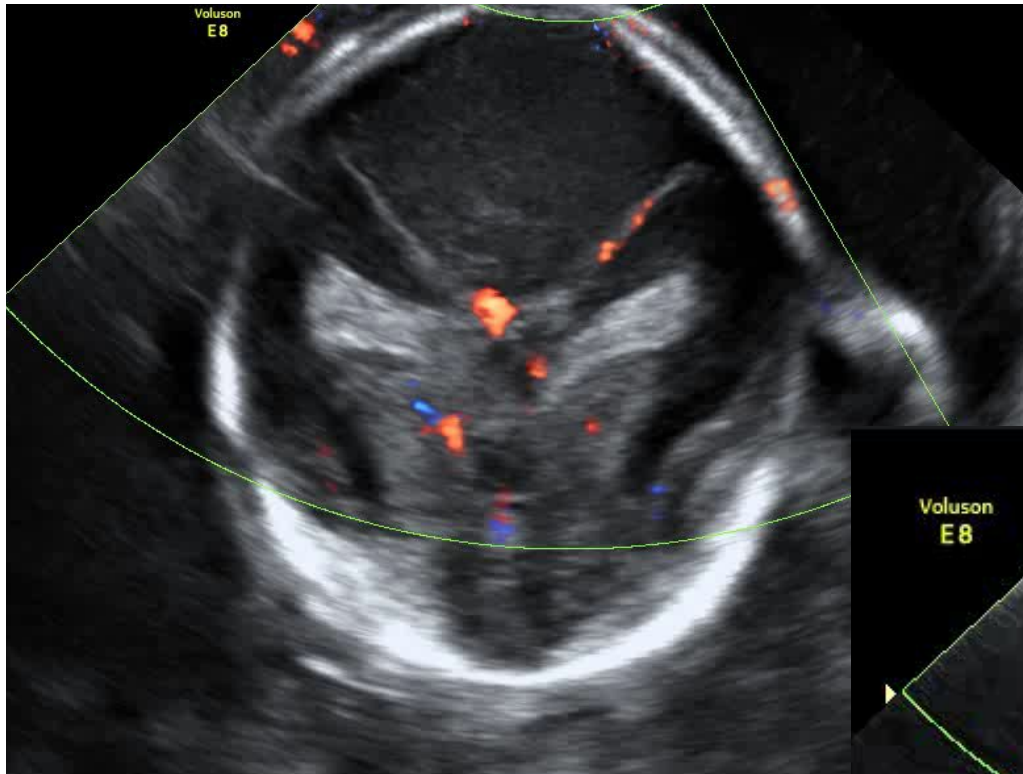
32 anys. FO: 0.0.0.0 21GS. Derivada d'ECO20 per neurosonografia avançada. Cribatge I trimestre BR. Sense AP d'interès.

ECO 21+6

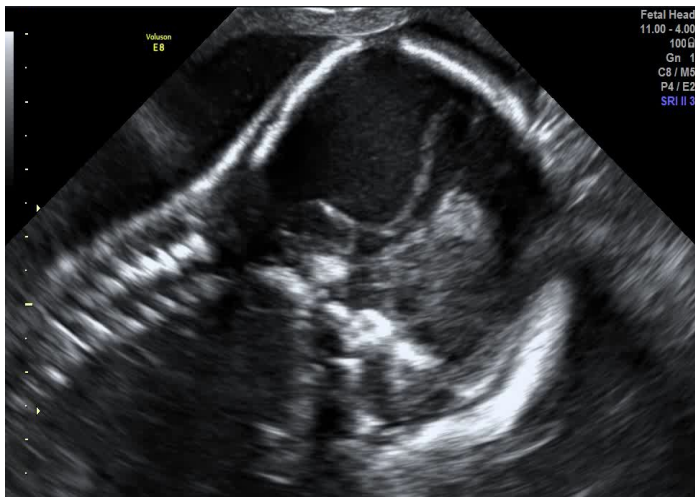
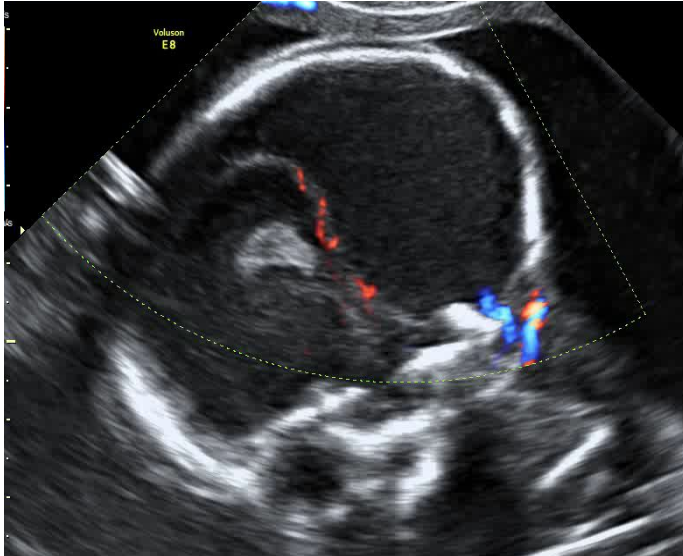
Formació econegativa a zona supratentorial



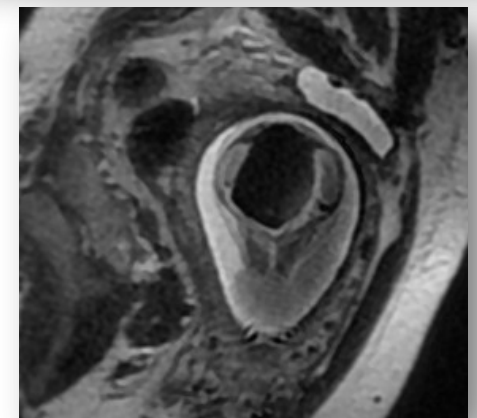
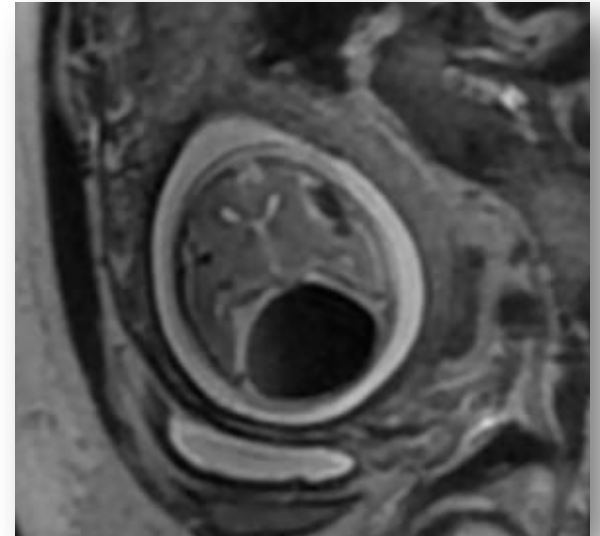
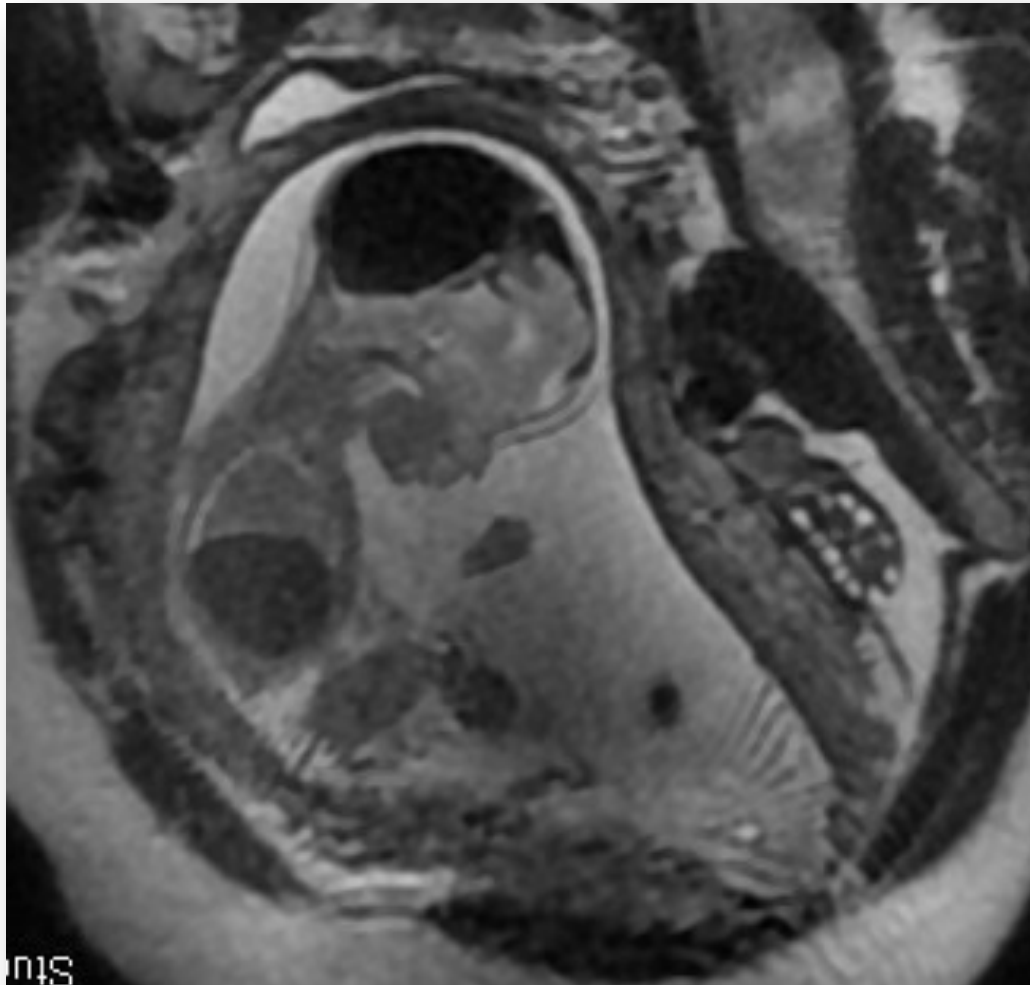
Efecte massa que desplaça el tentori



No es visualitzen zones aneurismàtiques a sins
Gran estructura quística amb fluxe sanguini turbulent que desplaça cerebel

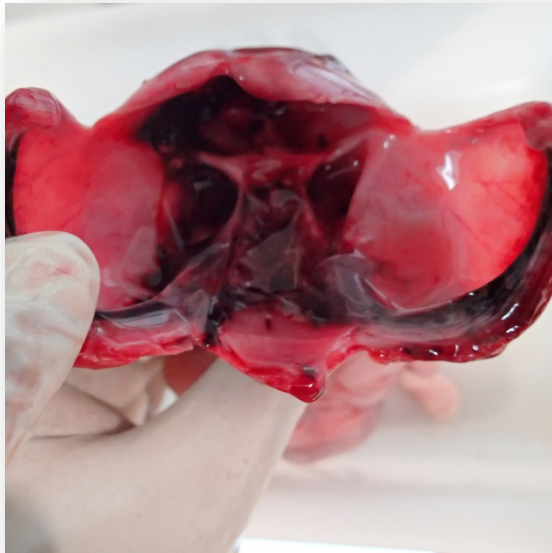


RMN: Possible malformació del si dural



EVOLUCIÓ I ESTUDIS POST-MORTEM

Hemorràgia subdural aguda



Dismorfia craneo-facial



Pulmó dret bilobulat



CARIOTIP FETAL

46XX

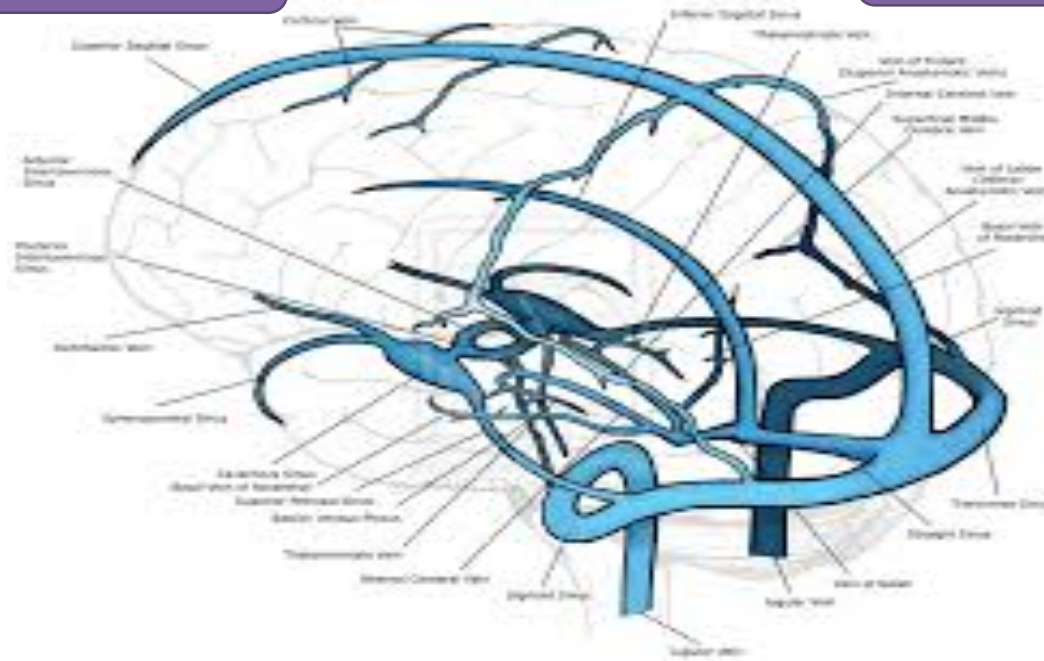
ESTUDI MATERN

Negatiu

MALFORMACIONS DEL SI DURAL

QUÈ ÉS

ANATOMIA



INCIDÈNCIA

Desconeguda

<2% de malformacions vasculars

Etiologia desconeguda

ESTUDI

Ecografia morfològica

RMN (T1/T2)

Autopsia

MANEIG I PRONÒSTIC

Mal pronòstic

Pocs casos publicats

Resolució / trombosis...

MOLTES GRÀCIES!

