

DEFECTE DE TUB NEURAL

POC FREQUËNT

Carmen Cabeza Oliver

Catalina Ramon Barceló

Aina Ruiz Romero

Albert Tubau Navarra

CAS CLÍNIC

- 29 anys
- 21+0 SG
- AP: sense interès.
- AG_O: FO(1.0.0.1) 1 cesària per SRPBF.

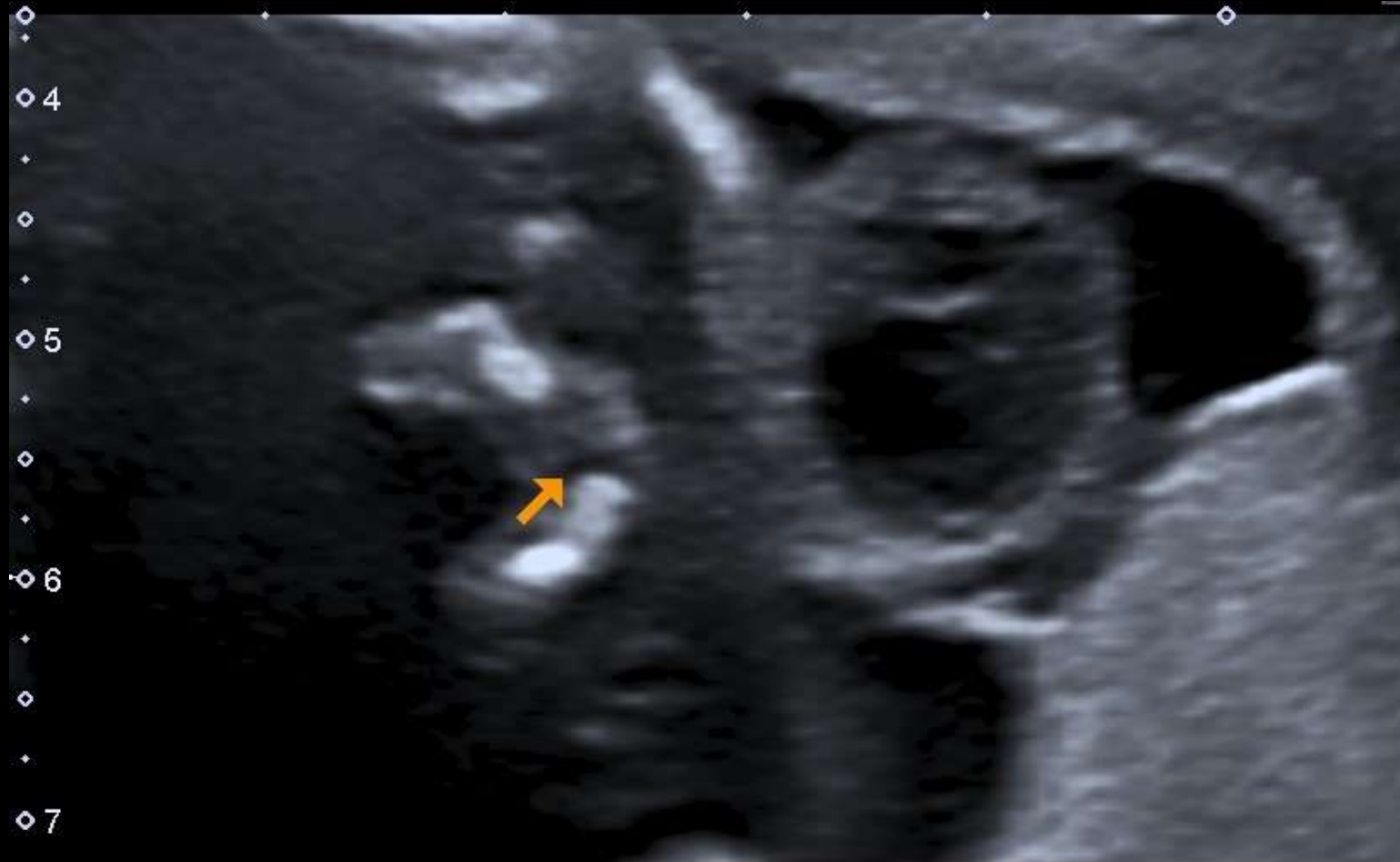
- Cribratge combinat: baix risc.
- Visita ecografia morfològica.



MP
EB

2.01
Har-h
10
Gr
C8//
FF1
SRI 11 0 / CI





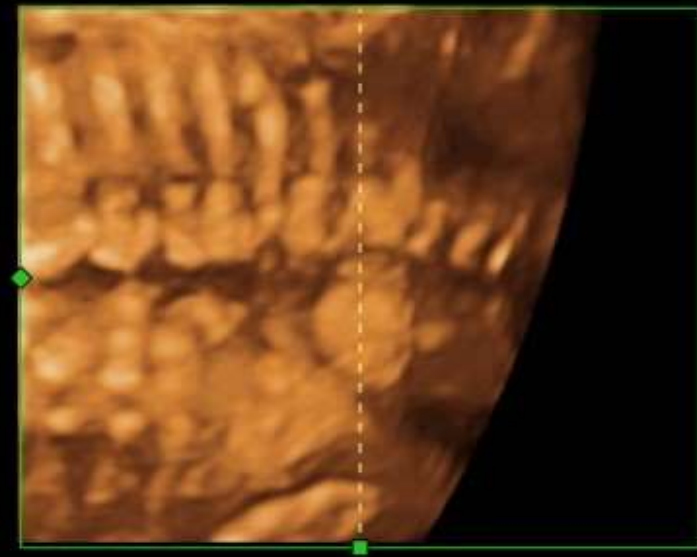
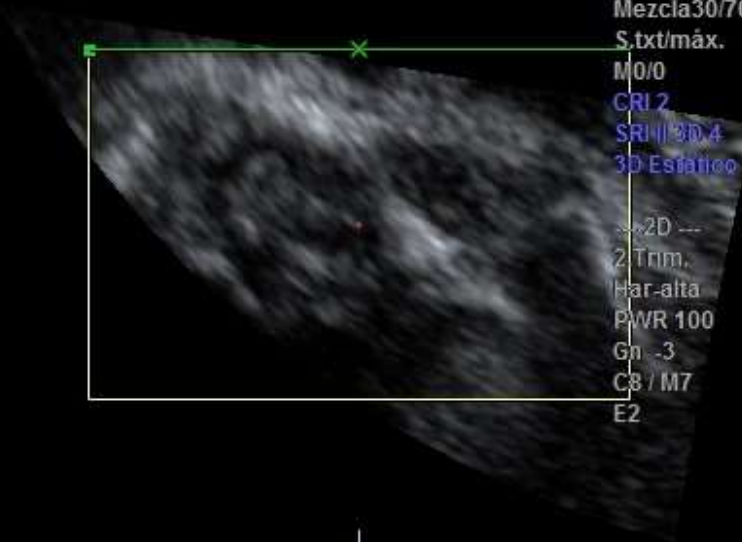
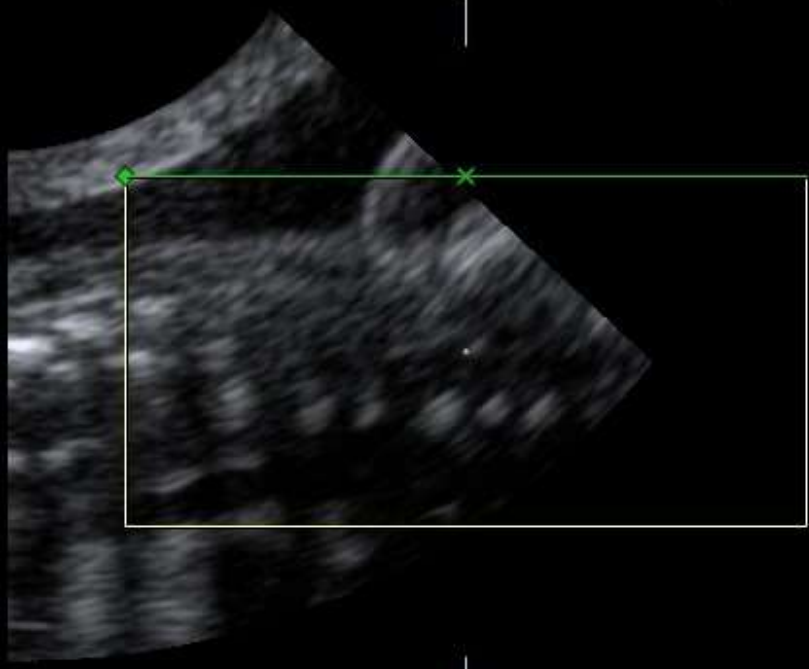


The image displays three ultrasound scans of a thoracic meningocele. The top scan shows a cross-section of the spine with a prominent, rounded protrusion from the vertebral arch. The middle scan shows a longitudinal view of the spine, with a label 'Volwassen EB' on the left. The bottom scan shows another cross-section of the spine with a similar protrusion. A central blue banner with white text reads 'MENINGOCELE TORÀCIC'. Technical labels 'SRI II 0 / 1' and '5' are visible on the scans.

MENINGOCELE TORÀCIC

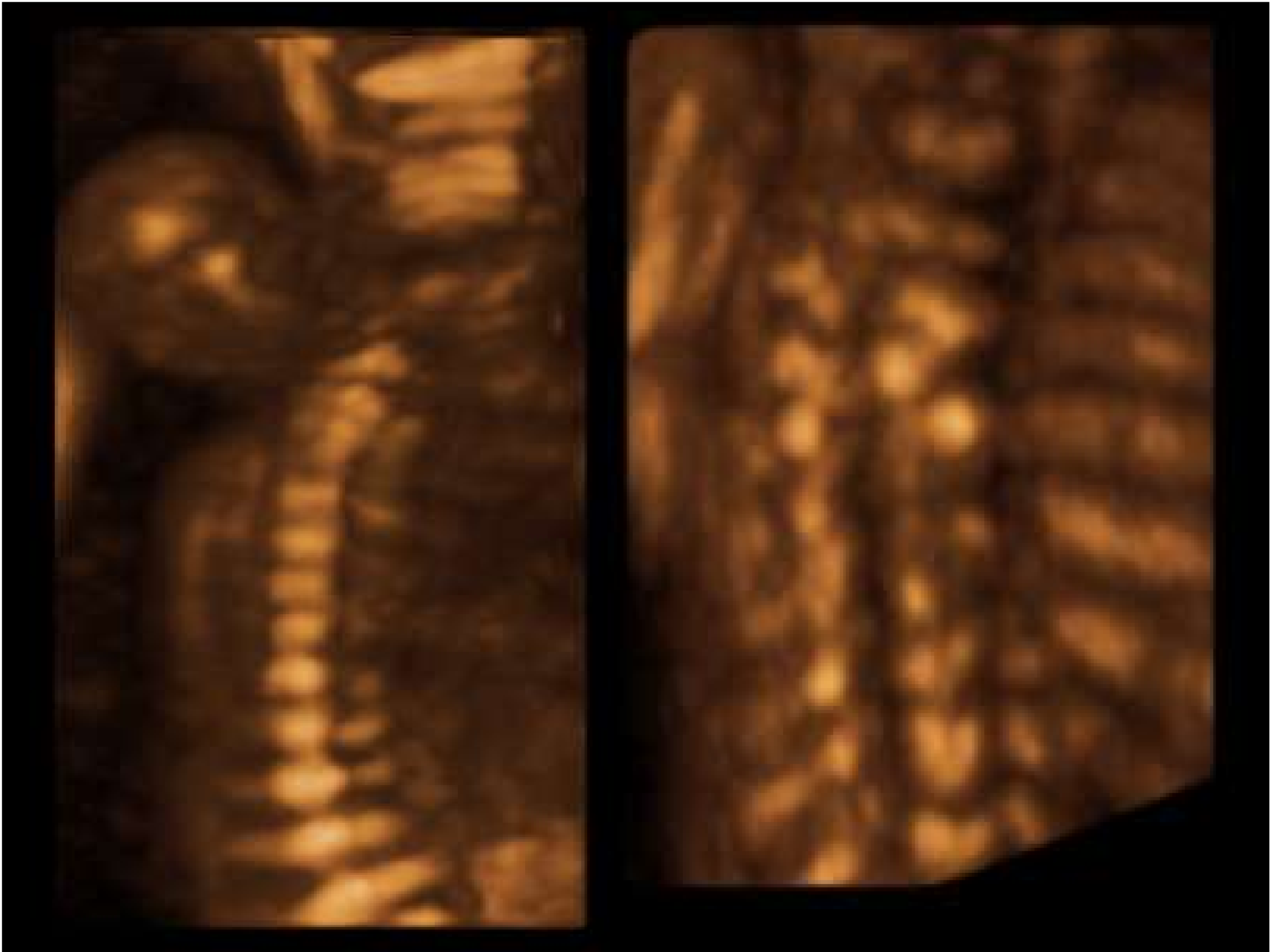
--- 3D/4D ---
Skeleton
Th91/Calidad
B42°/V50°
Mezcla30/70
S.txt/máx.
M0/0
CRI 2
SRI||3D.4
3D Estático

--- 2D ---
2 Trm.
Har-alta
PWR 100
Gn -3
C8 / M7
E2



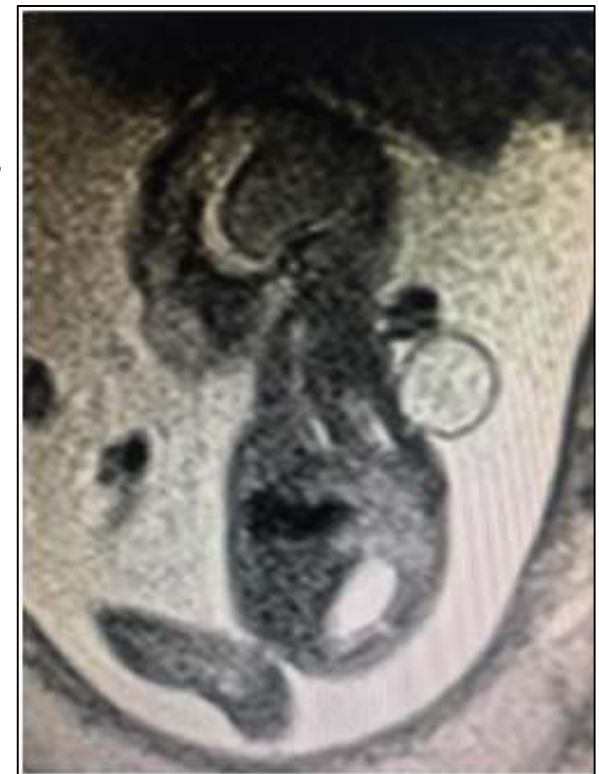
A	B
C	3D



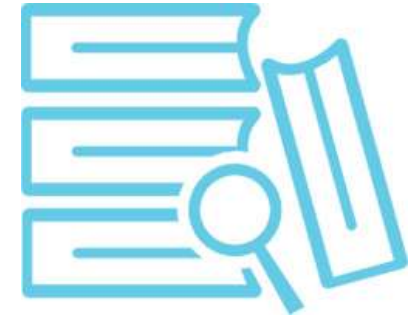


CAS CLÍNIC

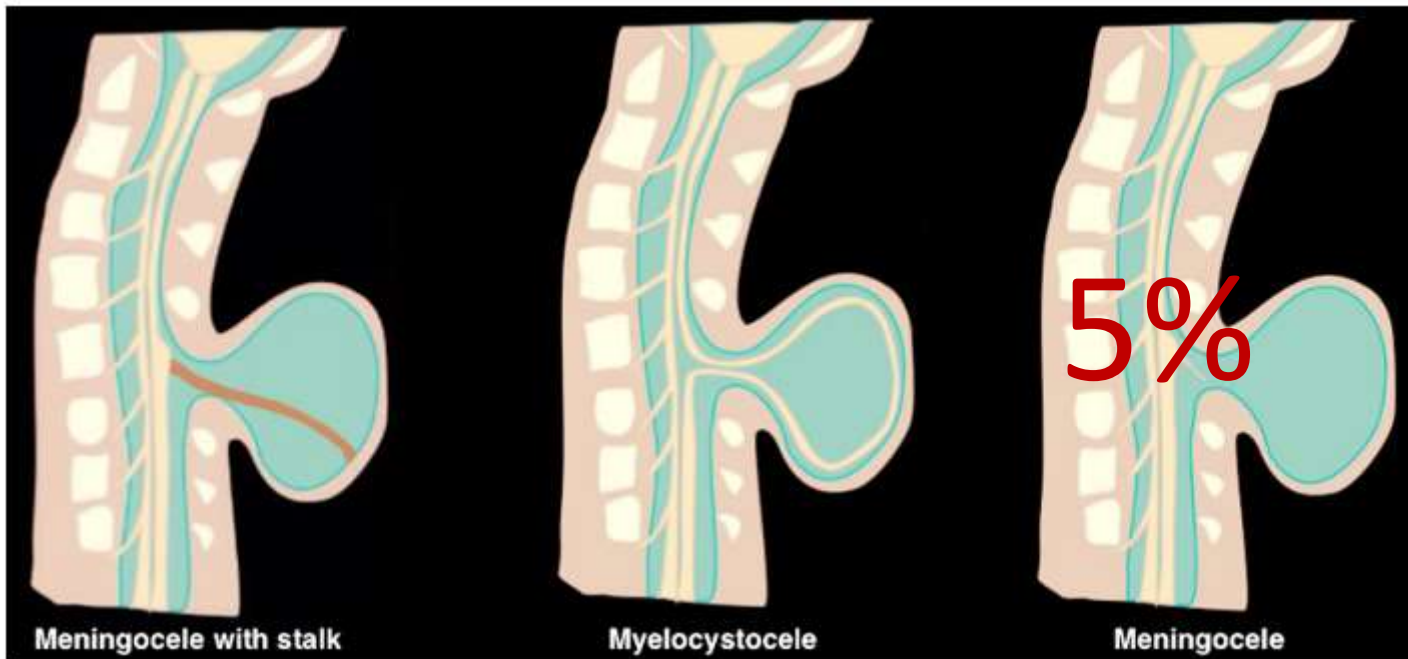
- **Orientació diagnòstica:**
 - Meningocele toràcic (T1-T4)
 - Hemivèrtebres T2-T4
 - No repercussió a nivell de SNC ni motor.
- **Amniocentesi:**
 - Citogenètica i array-CGH: normals.
 - Acetilcolinesterasa **NEGATIVA**.
- **Ressonància magnètica.**



MENINGOCELE TORÀCIC?



- **Disrafismes cervicotoràcics quístics:**
 - Classificació pròpia¹



TIPO I

Imatge modificada. Valeur NS, Iyer RS, Ishak GE. Cervicothoracic cystic dysraphism. *Pediatr Radiol.* 2016;46:1471-81.

TIPO II

TIPO III

1. Salomão JF, Cavalheiro S, Matushita H, Leibinger RD, Bellas AR, Vanazzi E et al. Cystic spinal dysraphism of the cervical and upper thoracic region. *Childs Nerv Syst.* 2006;22:234-42.

***TRUE* MENINGOCELE TORÀCIC**

- Disrafisme espinal cervicotoràcic **(1-7%)²**.
- Defecte «tancat» → **Bon pronòstic**
- Patologia associada:
 - Diastematomyelia
 - Filum terminal engrossat
 - **Hemivèrtebra**
- **US i RMN** al diagnòstic prenatal.
- Cap cas descrit a la literatura (prenatalment).

RESULTAT POSTNATAL

- Cesària programada a les 38SG.
- Pes RN: 3005g.
- **Intervenció quirúrgica** als 17 dies de vida.
- Desenvolupament neurològic **normal**.

CONFIRMA EL DIAGNÒSTIC



CONCLUSIONS

- Disrafismes cervicotoràcics són **poc freqüents**.
- *True* meningocele toràcic sols un **5%**.
- Descripció de manera **prenatal**.
- **Bon pronòstic**.
- Importància de la **US i RMN** per al diagnòstic i malformacions associades.
- Consell prenatal **multidisciplinari**.