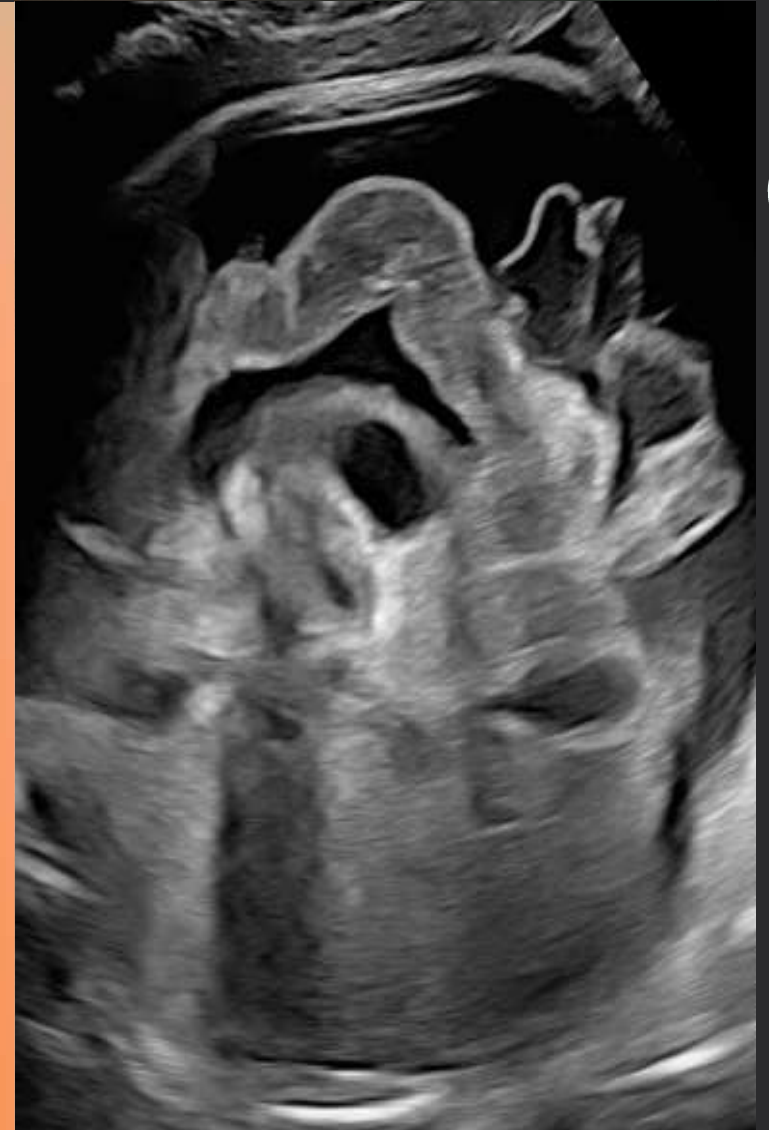


# El repte diagnòstic de l'ascites fetal aïllada

**Beatriz Oteros Rodríguez**  
Hospital Universitari Mútua Terrassa

18 Març 2022



# PRESENTACIÓ DEL CAS

- Gestant, primigesta de 45 anys.
- FIV donació gàmetes (esterilitat primària).
- Tiroïditis autoimmune.

## 1r Trimestre: control normoevolutiu.

Cribratge d'aneuploïdies de baix risc, TN 1.83.

PEP baix risc i PET alt risc.

Rubèola i toxoplasma immunes; VIH, VHB, VHC i lúes negatives.

GS i Rh: A +. Coombs indirecte negatiu.

Tractament: Progesterona 200mg, Enoxaparina 40mg, AAS 150mg i folats.



# PRESENTACIÓ DEL CAS



- • • Ecografia control creixement a les 27 setmanes:
- • • **Ascites fetal lleu aïllada**



El repte diagnòstic de l'ascites fetal aïllada

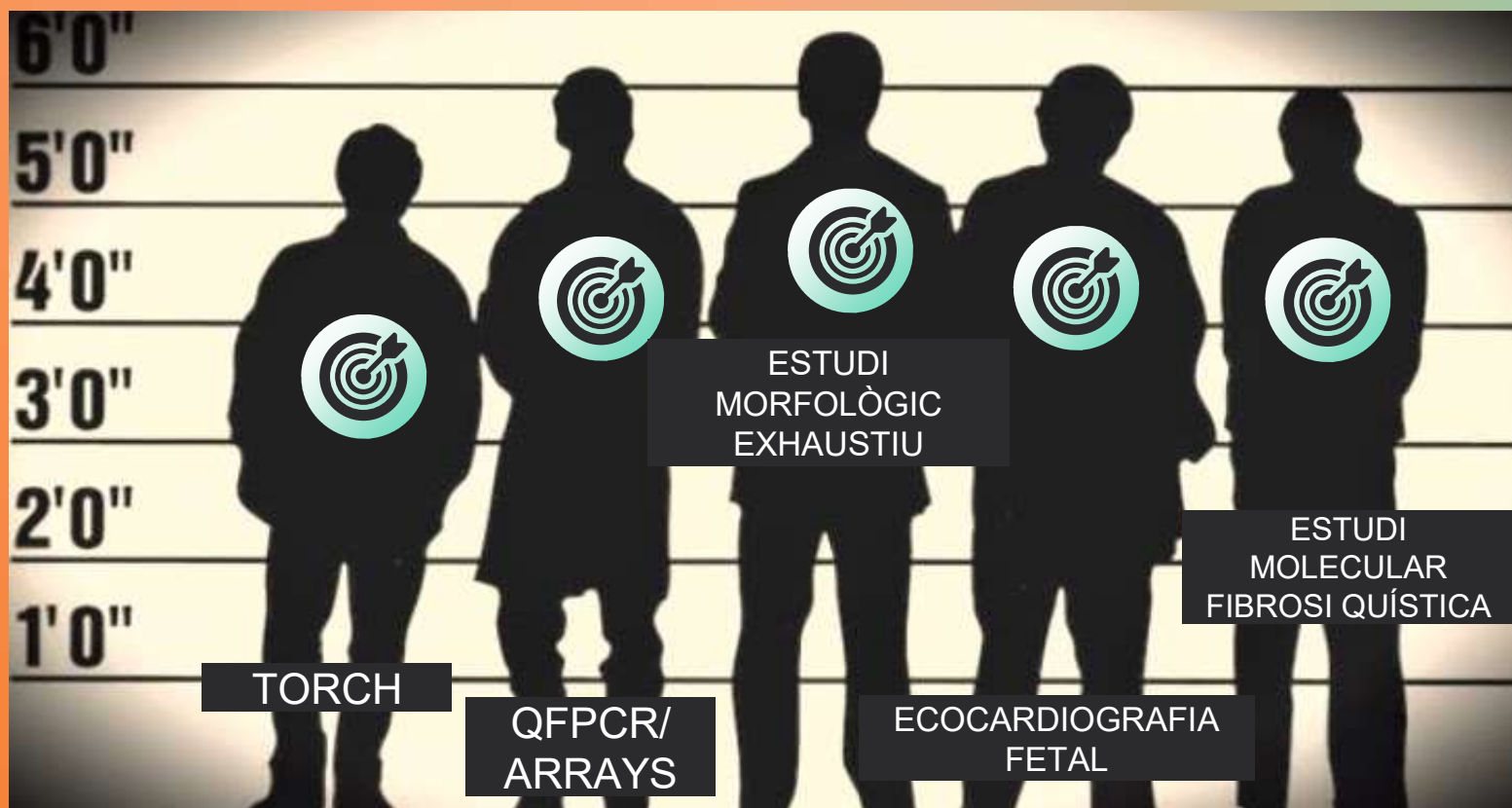
“A la recerca de noves pistes pel diagnòstic...”



El repte diagnòstic de l'ascites fetal aïllada



# A LA RECERCA DE LA CAUSA



## DESCARTANT SOSPITOSOS

- TORCH
- QFPCR / ARRAYS
- ESTUDI MOLECULAR FIBROSI QUÍSTICA
- ECOCARDIOGRAFIA

QFPCR:

2cr 13, 2cr18, 2cr 21, XY

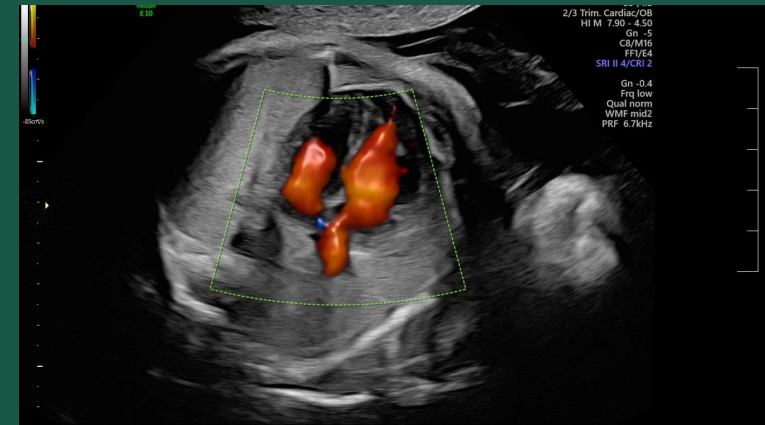
CGH-Arrays:  
normals

Mutacions FQ:  
negatives



## DESCARTANT SOSPITOSOS

- TORCH
- QFPCR / ARRAYS
- ESTUDI MOLECULAR FIBROSI QUÍSTICA
- ECOCARDIOGRAFIA



Ecocardiografia fetal a les  
28 setmanes:  
Sense Anomalies



# A LA RECERCA DE LA CAUSA



El repte diagnòstic de l'ascites fetal aïllada



# DESCARTANT SOSPITOSOS

## ESTUDI MORFOLÒGIC EXHAUSTIU

- CONTROLS ECOGRÀFICS EVOLUTIUS
- RESSONÀNCIA MAGNÈTICA FETAL



# DESCARTANT SOSPITOSOS

## ESTUDI MORFOLÒGIC EXHAUSTIU

- CONTROLS ECOGRÀFICS EVOLUTIUS
- RESSONÀNCIA MAGNÈTICA FETAL

30s

34s

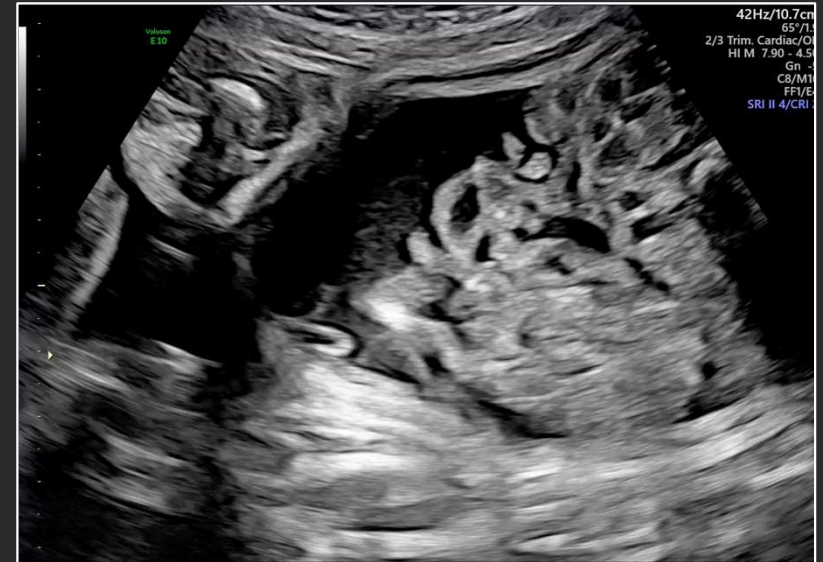
37s



# DESCARTANT SOSPITOSOS

## ESTUDI MORFOLÒGIC EXHAUSTIU

- CONTROLS ECOGRÀFICS EVOLUTIUS
- RESSONÀNCIA MAGNÈTICA FETAL



Ascites fetal severa sense repercussió hemodinàmica i nansa intestinal fixa.

30s

34s

37s



Hospital Universitari  
MútuaTerrassa

UNIVERSITAT DE  
BARCELONA

El repte diagnòstic de l'ascites fetal **aïllada**

# DESCARTANT SOSPITOSOS

## ESTUDI MORFOLÒGIC EXHAUSTIU

- CONTROLS ECOGRÀFICS EVOLUTIUS
- RESSONÀNCIA MAGNÈTICA FETAL



Persistència d'ascites sense repercussió hemodinàmica i persistència de la nansa fixa (7,5mm) i hidrocele bilateral

30s

34s

37s



Hospital Universitari  
MútuaTerrassa

UNIVERSITAT DE  
BARCELONA

El repte diagnòstic de l'ascites fetal aïllada

# DESCARTANT SOSPITOSOS

## ESTUDI MORFOLÒGIC EXHAUSTIU

- CONTROLS ECOGRÀFICS EVOLUTIUS
- RESSONÀNCIA MAGNÈTICA FETAL



Les troballes es mantenen estables.  
No repercussió hemodinàmica – estudi Doppler normal

30s

34s

37s



Hospital Universitari  
Mútua Terrassa

UNIVERSITAT DE  
BARCELONA

El repte diagnòstic de l'ascites fetal aïllada



# DESCARTANT SOSPITOSOS

## ESTUDI MORFOLÒGIC EXHAUSTIU

- CONTROLS ECOGRÀFICS EVOLUTIUS
- **RESSONÀNCIA MAGNÈTICA FETAL**

Ascites i hidrocele.  
Imatge pseudoquística centreamfominal que podria correspondre amb líquid entre vasos umbilicals vs nansa dilatada.



32s



# A LA RECERCA DE LA CAUSA



El repte diagnòstic de l'ascites fetal aïllada

# EL MOMENT DEL PART I POSTPART



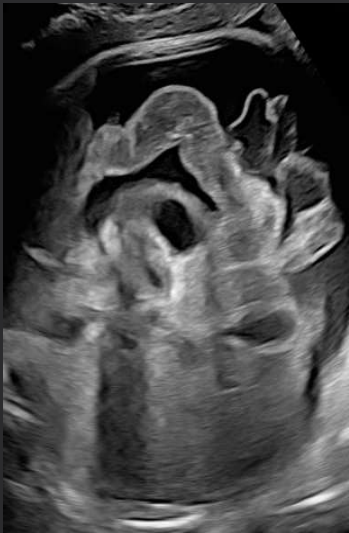
## INDUCCIÓ A LES 38s...

- CESÀRIA PER FRACÀS D'INDUCCIÓ
- 2670g, APGAR 9/10
- EVOLUCIÓ NEONATAL:
  - Dieta absoluta 12h
  - Nutrició enteral + lactància materna
  - Meconi a les 24h
  - Ecografia abdominal prèvia a l'alta: sense alteracions excepte hidrocele comunicant amb testes a escrot.
  - Guany ponderal correcte



# ASCITES FETAL AÏLLADA

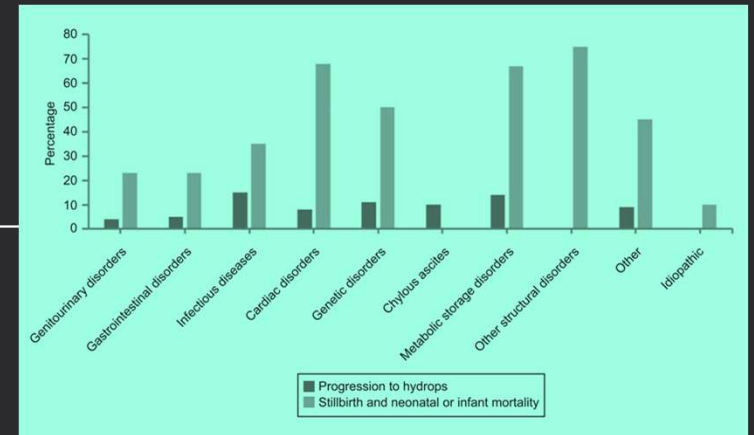
## CONCLUSIONS



- L'ascites fetal aïllada és una entitat poc freqüent
- Té una etiologia molt diversa:

24% genitourinària, 20% gastrointestinal, 9% infecciosa, 9% cardíaca, 8% desordres genètics no classificables, 6% quilosa, 3% metabolopaties, 13% idiopàtica.

- El pronòstic depèn de l'etiologia:
  - Més favorable: quilosa, idiopàtica, gastrointestinal i genitourinària
  - Més desfavorable: cardíaca, estructural i metabolopaties
- 30% remeten de manera espontània i poques evolucionen a hidrops



# El repte diagnòstic de l'ascites fetal aïllada

**Beatriz Oteros Rodríguez**  
Hospital Universitari Mútua Terrassa

18 Març 2022

