

XXIX Jornada catalana de diagnòstic prenatal ecogràfic

CARDIOPATIA CONGÈNITA FETAL. L'ERROR DE LES PRIMERES IMPRESSIONS

Cristina Benito Pedregosa, Raquel Cera Guinovart, M. Neus Alsina i Gibert, Teresa Gómez Castelló, Maya Takeuchi Bigas, Olga Gómez del Rincón

ASSIR MATARÓ

R2 Ginecologia i Obstetrícia de l'Hospital de Mataró

18 de Març de 2022

CAS CLÍNIC

- ♀ 32 anys
- Sense antecedents mèdics d'interès
- Gestació espontània
- Ecografia 1er trimestre normal



Ecografia 2n trimestre

(20.4 setmanes)

- PFE 368 gr, ♀
- Troballes ecogràfiques:
 - Hipoplàsia ventricle esquerra
 - Dilatació aurícula esquerra
 - Insuficiència mitral
 - Imatge suggestiva de transposició de grans vasos

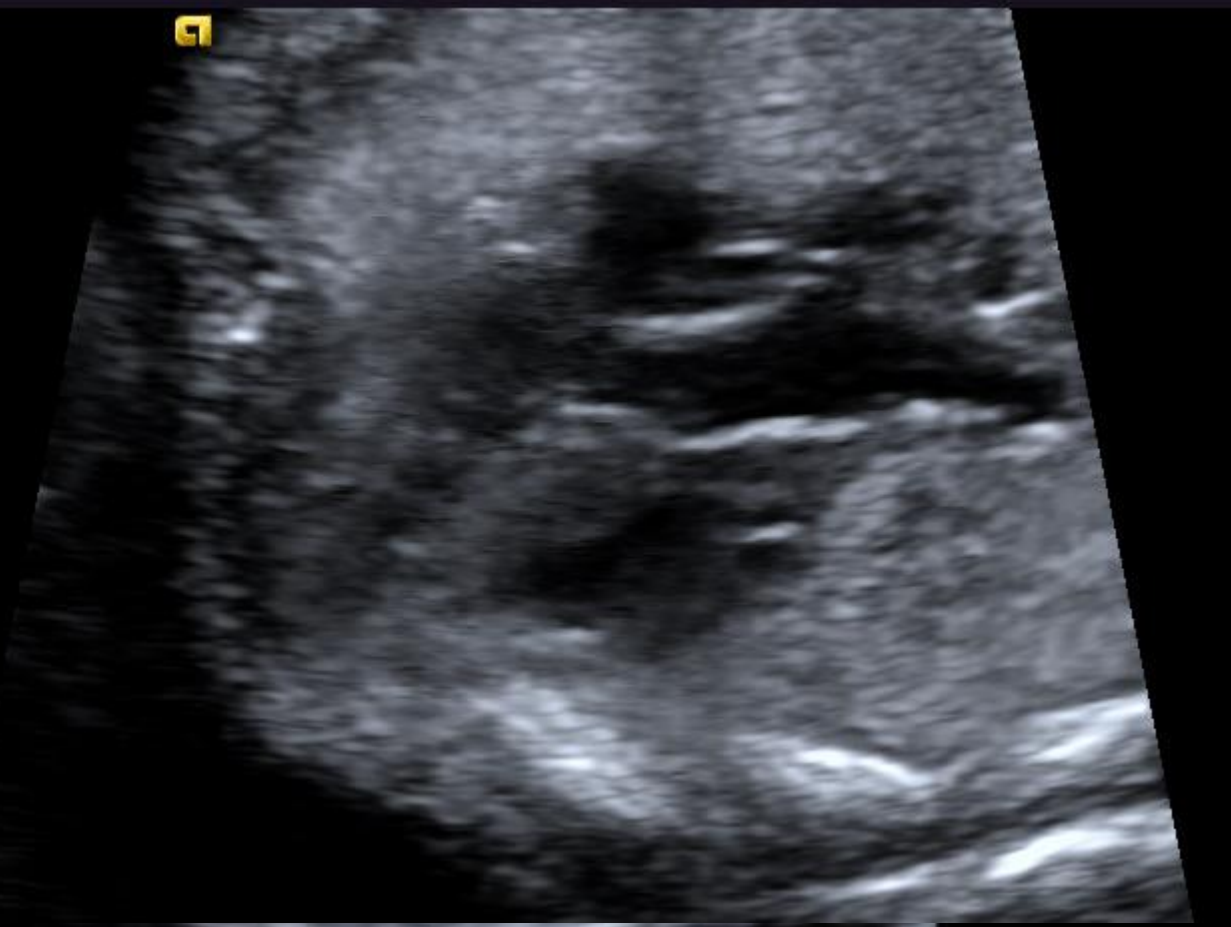
Presentació cefàlica



ITT: 0,9
ITO: 0,9
IM: 0,7

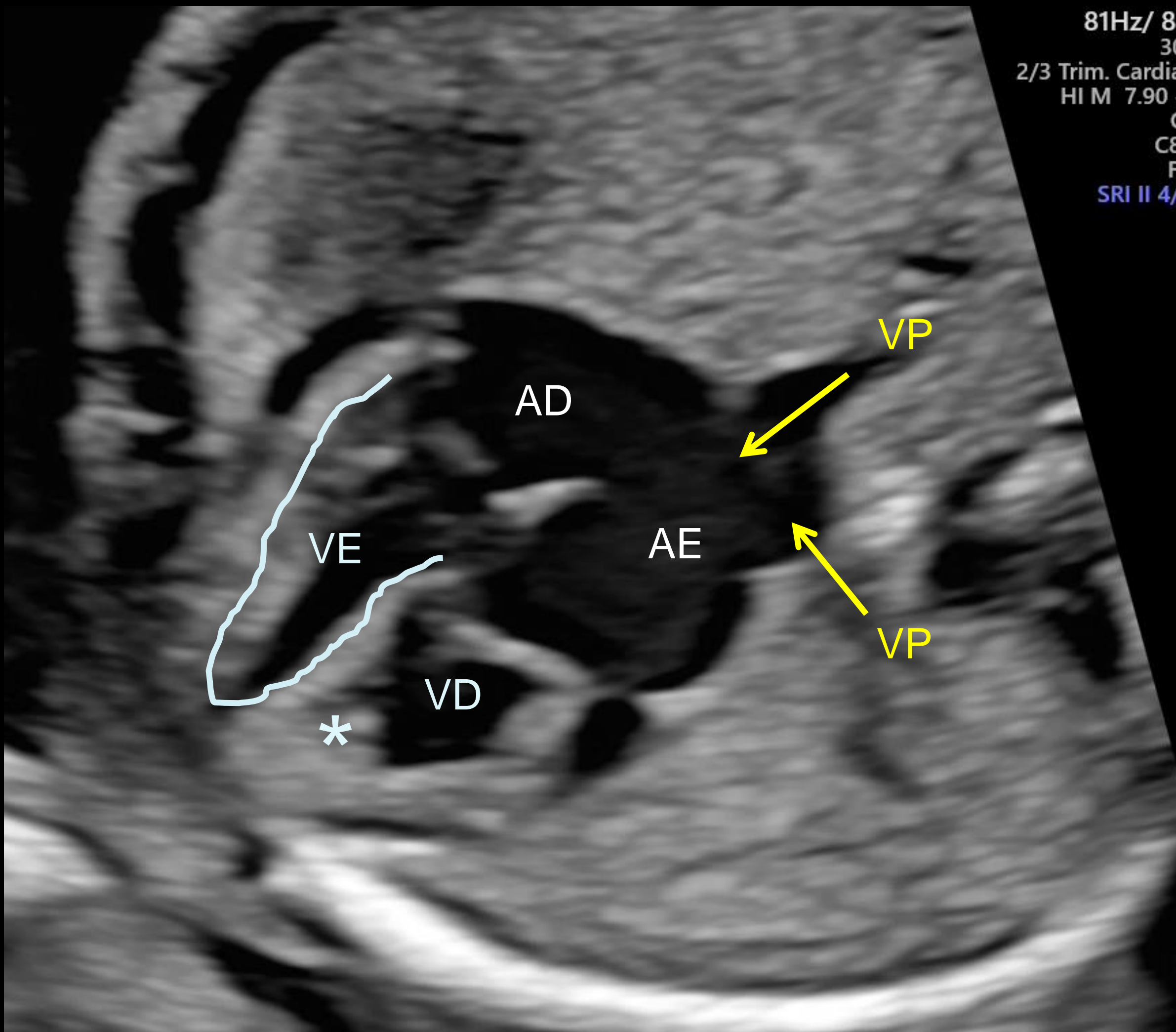


ITT: 0,9
ITO: 0,9
IM: 0,7

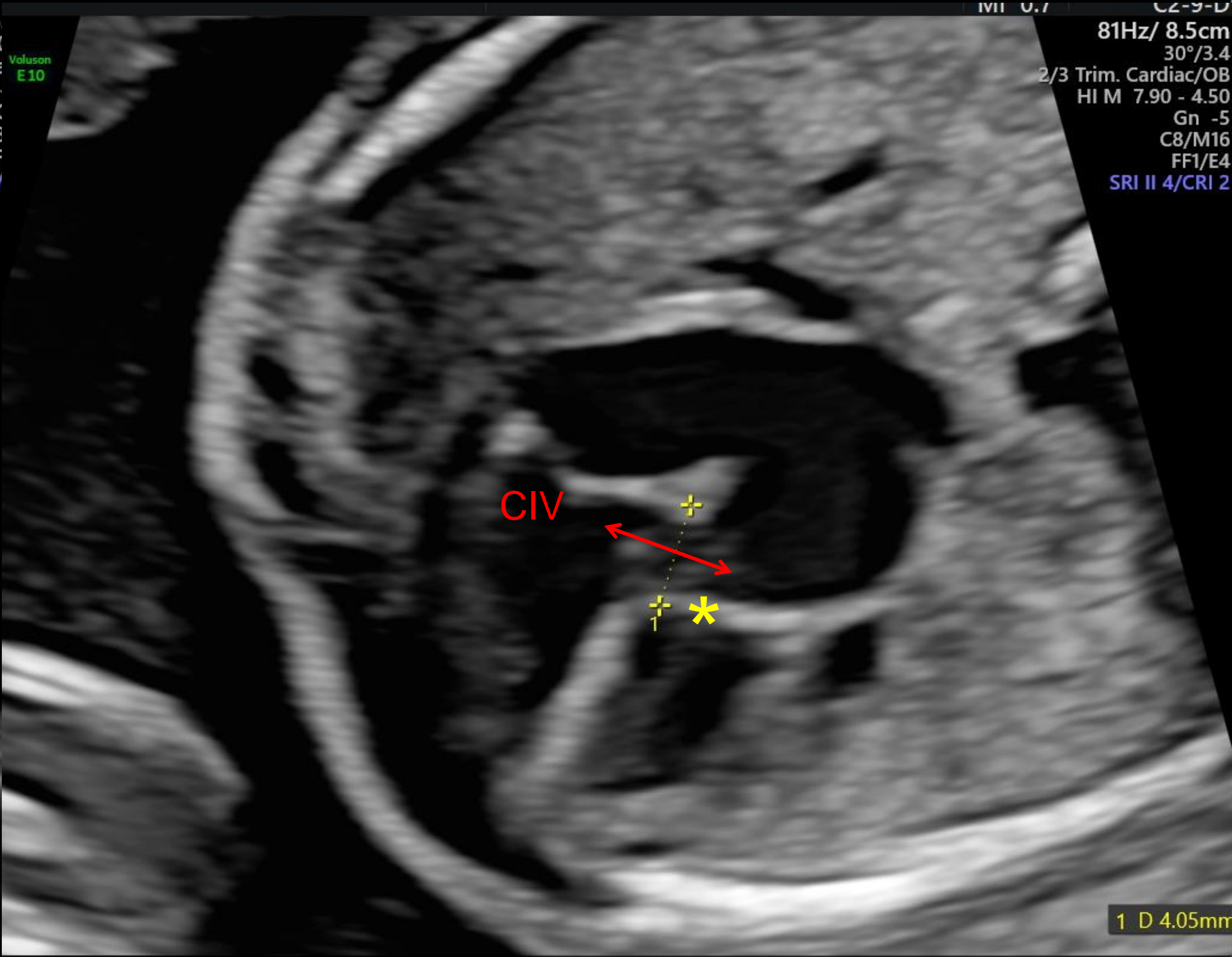


Presentació cefàlica

Discordància auriculo-ventricular

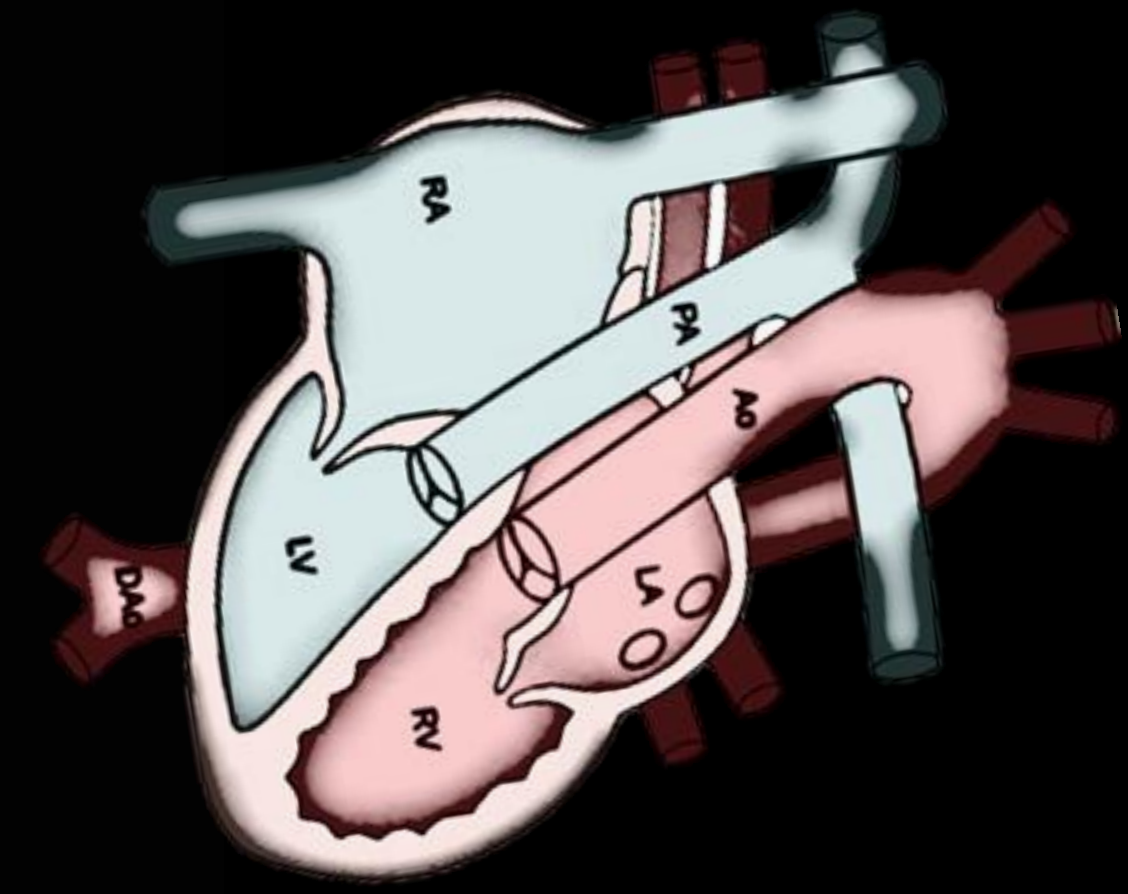
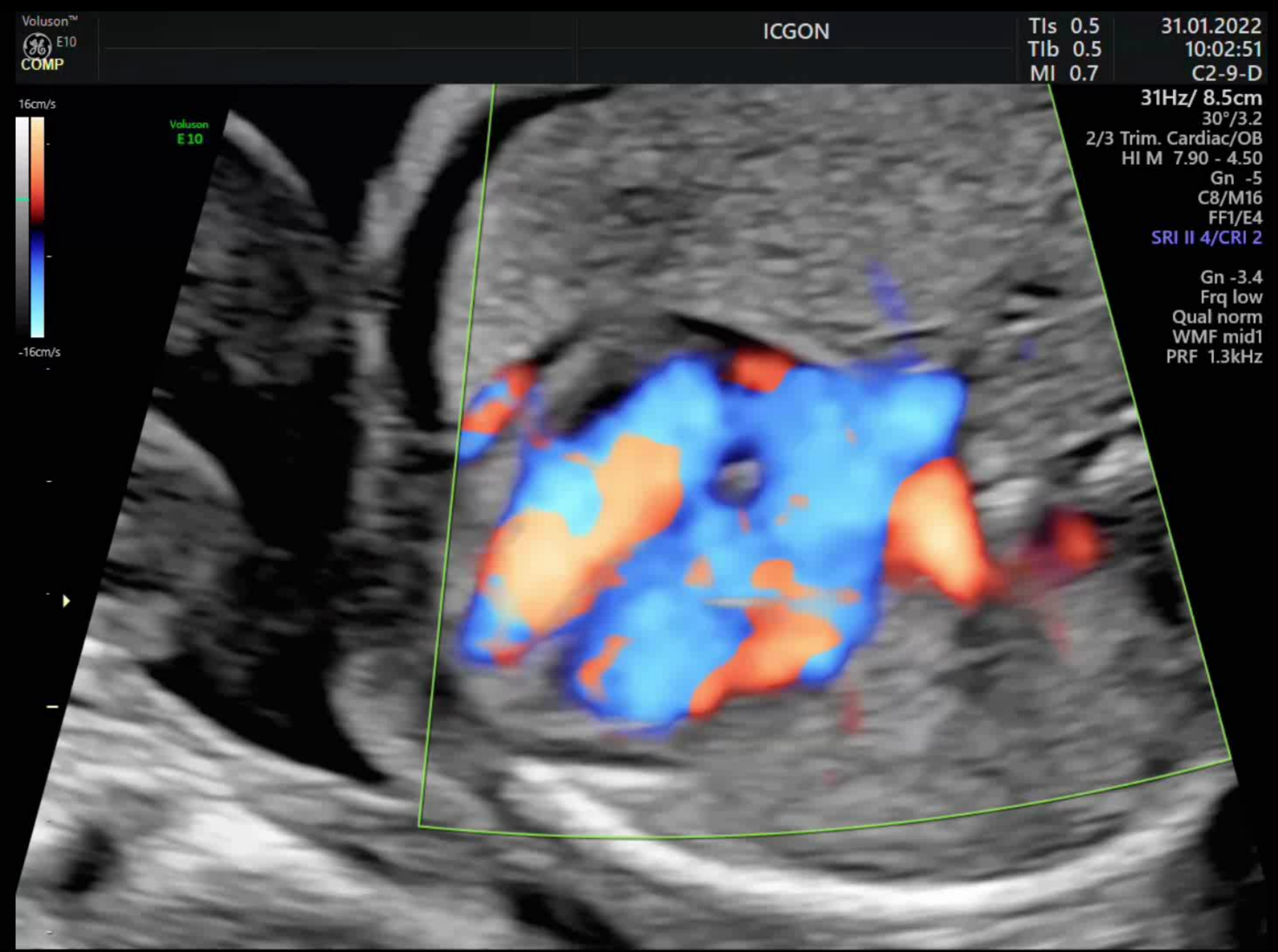


Desplaçament valva septal VT



L-TGA o TGA CONGÈNITAMENT CORRECTGIDA

(CIV perimembranosa + desplaçament valva septal VT sense IT significativa)



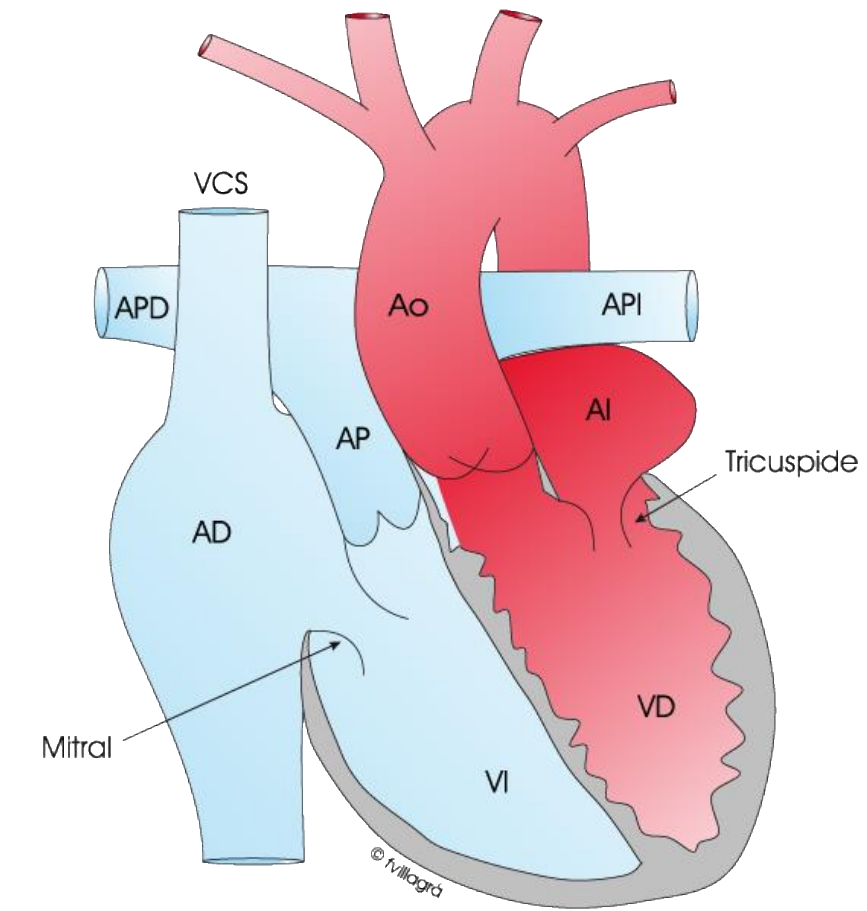
CAS CLÍNIC

- Amniocentesi:
 - QF-PCR normal
 - Cariotip molecular normal
- Visita multidisciplinar-consell prenatal
- Els pares sol·liciten ILE



(Necròpsia confirma les troballes ecogràfiques)

L-TGA o TRASPOSICIÓ GRANS VASOS CONGÈNITAMENT CORREGIDA



- Cardiopatia poc freqüent (incidència: 1/30000 nadons)
- Troballes ecogràfiques:

Ventricle dret posterior (**Moderator band!**) + GV en paral·lel

Anomalies associades (40-60%):

Anomalia d'Ebstein, CIV, estenosi/ hipoplasia pulmonar
Bloqueig AV (10% etapa neonatal)

Baix risc d'anomalies extracardíaques i genètiques

- **Consell prenatal difícil:**

Cardiopatia evolutiva + no consens universal en el maneig post natal

Moltes gràcies per l'atenció

Preguntes?