

DOBLE SORTIDA DEL VENTRICLE DRET (DORV)

Jornada de diagnòstic prenatal

Dr. Rosell

Dra. Llordella

Dra. Rames

Hospital Universitari Arnau de Vilanova de Lleida



Institut Català de la Salut
**Hospital Universitari
Arnau de Vilanova**



Generalitat de Catalunya
Departament de Salut



Institut Català de la Salut
Gerència Territorial Lleida

 gencat.cat/ics

■ ANTECEDENTS:

- 35 anys
- AP d'interès: Transtorn bipolar en **tractament amb LITI**
- TPAL: 0000

■ CONTROL GESTACIONAL:

- Serologies negatives
- Screening 1r trimestre: Baix risc T21; T13/18 (realitzat altre centre)
- Ecografia de 1r trimestre: CRL acorde. No alteracions morfològiques evidents.
- **Ecografia 16sg: No alteracions morfològiques evidents.**

■ ECOGRAFIA DE DIAGNÒSTIC PRENATAL:

- Realitzada a les 20+0sg. Biometries acordes
- ECOCARDIO: **VDDS tipo Fallot + CIV + hipoplasia a.pulmonar**

- Dificultat diagnòstica en ecografia morfològica de rutina.
- **REMISSIÓ A CENTRE DE III NIVELL:**
 - **Confirmació del diagnòstic:**
 - **Defecte interventricular ampli de septe perimembranós subaòrtic de 2-3mm** amb flux bidireccional.
 - **Conexió ventriculo-arterial incorrecta amb VDDS.**
 - Tracte de sortida de la artèria aorta (relacionat amb els dos ventricles sobre la comunicació intervenctricular, amb acabalgament del 50%) i artèria pulmonar en VD. **Ambdós tractes de sortida estan creuats amb comunicació interventricular subaòrtica (tipo Fallot).**
 - **Estenosi pulmonar crítica** (flux revers a nivell del ductus arteriós) e **hipoplasia de l'artèria pulmonar.**
 - **Hipoplasia de timus.**

CAS CLÍNIC



CIV
+
2 vasos surten del VD

VDDS tipus Fallot:

Vasos creuats
CIV Sub-aòrtica
Ao cabalga > 50%

VDDS tipus TGA:

Vasos paral·lels
CIV sub-pulmonar
Pulmonar cabalga > 50%

CIV
+
2 vasos surten del VD

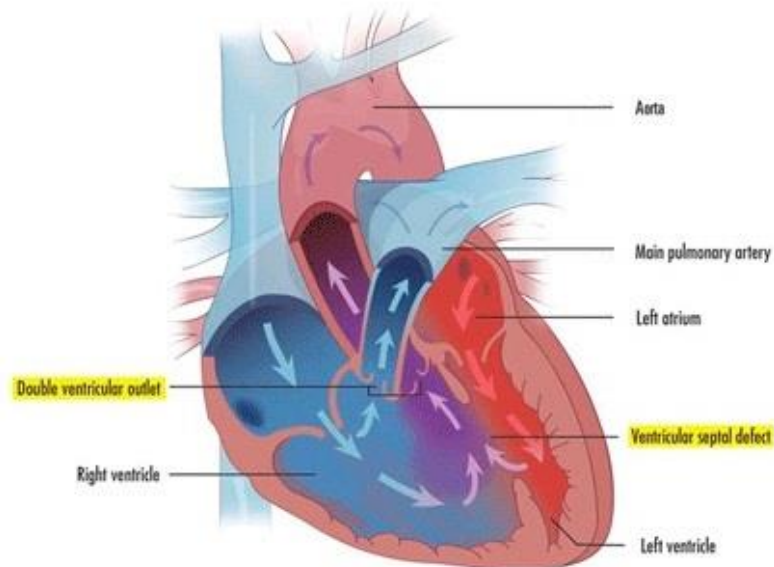
VDDS tipo Fallot:

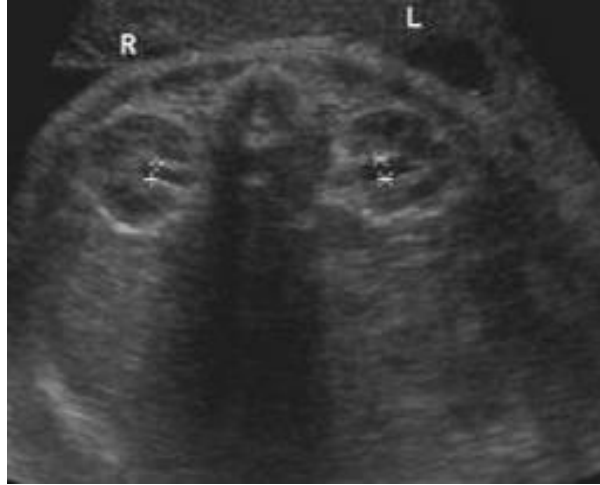
Vasos creuats
CIV Sub-aòrtica
Ao cabalga > 50%

VDDS tipo TGA:

Vasos paral·lels
CIV sub-pulmonar
Pulmonar cabalga > 50%

Double outlet right ventricle





- **Amniocentesi: 47, XY, +21**

- **ILE a les 21+3sg**

- **NECRÒPSIA:**
 - Fetus masculí de 421g

 - Cor amb **comunicació interventricular** de 5mm de localització subaòrtica amb **estenosi de l'artèria pulmonar** (vàlvula pulmonar de 4mm vs vàlvula aòrtica de 11mm de diàmetre). **Sortida d'ambdós vasos del VD**. Foramen oval permeable. Ductus arteriós permeable pero estenòtic.

