



Hospital General de Granollers  
Hospital Universitari  
Fundació Privada Hospital Asil de Granollers

G.Moreno, J.Astor, J.Palau, C.Kishimoto, MJ Canto, F.Ojeda.  
Hospital General de Granollers.

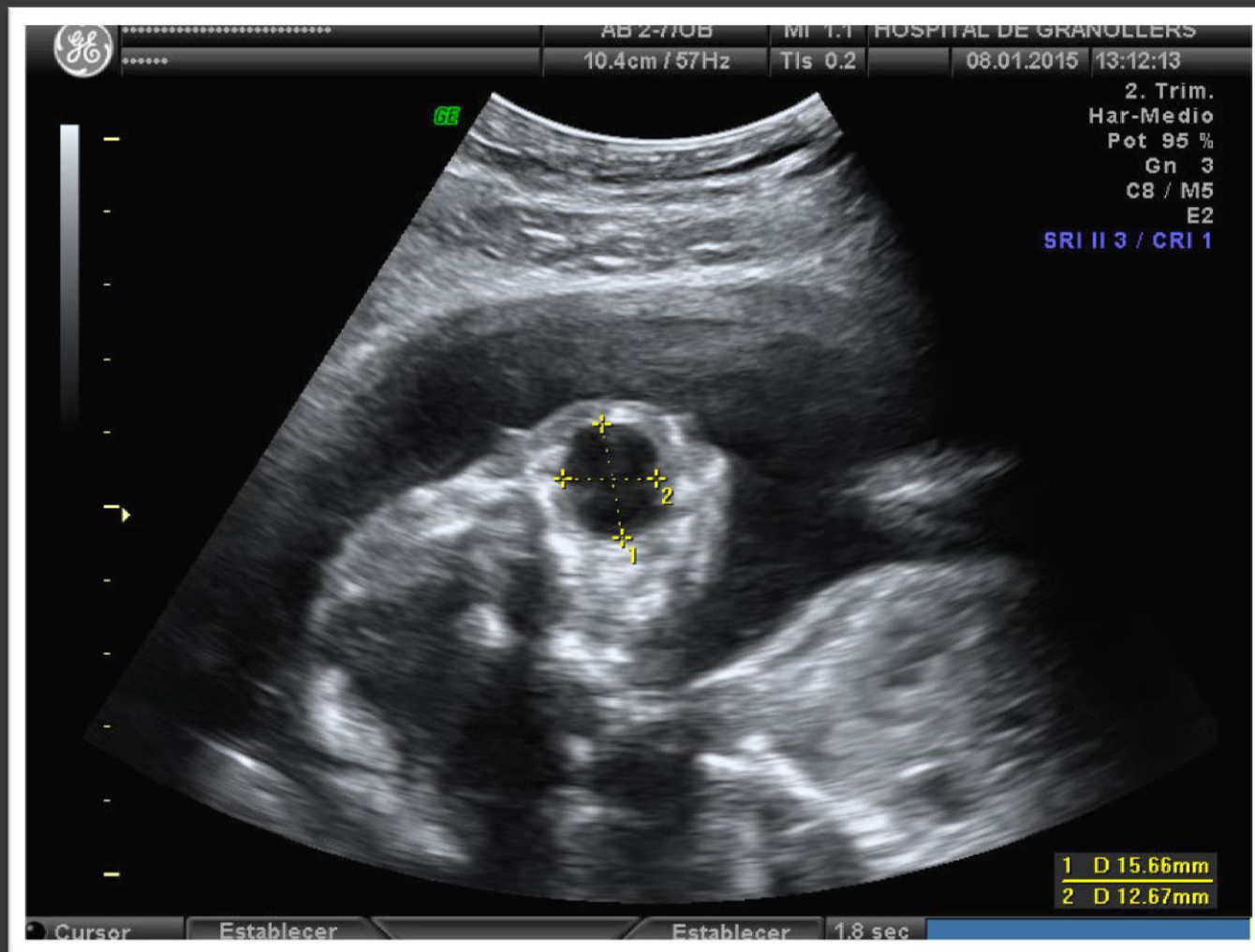
# TUMORACIONS BUCALS: DIAGNÒSTIC DIFERENCIAL.

XXIV Jornada de Diagnòstic Prenatal Ecogràfic.  
El Vendrell, 18 març 2016.

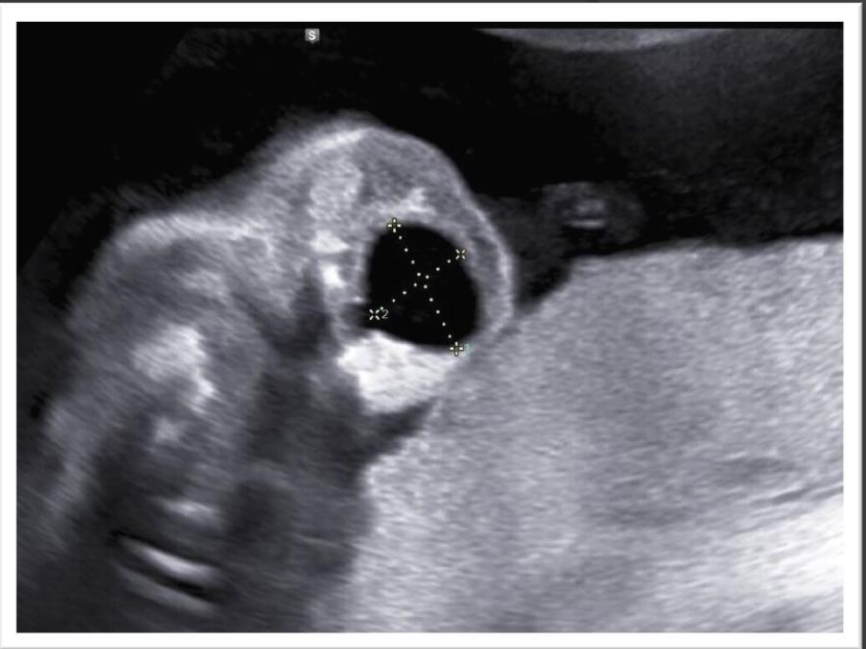
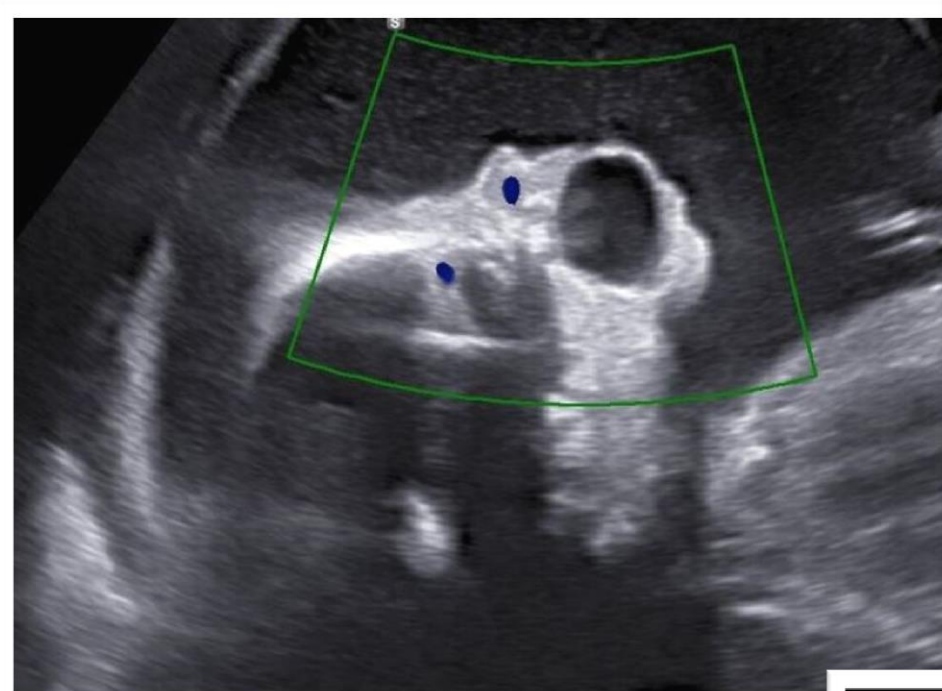
# CAS CLÍNIC.

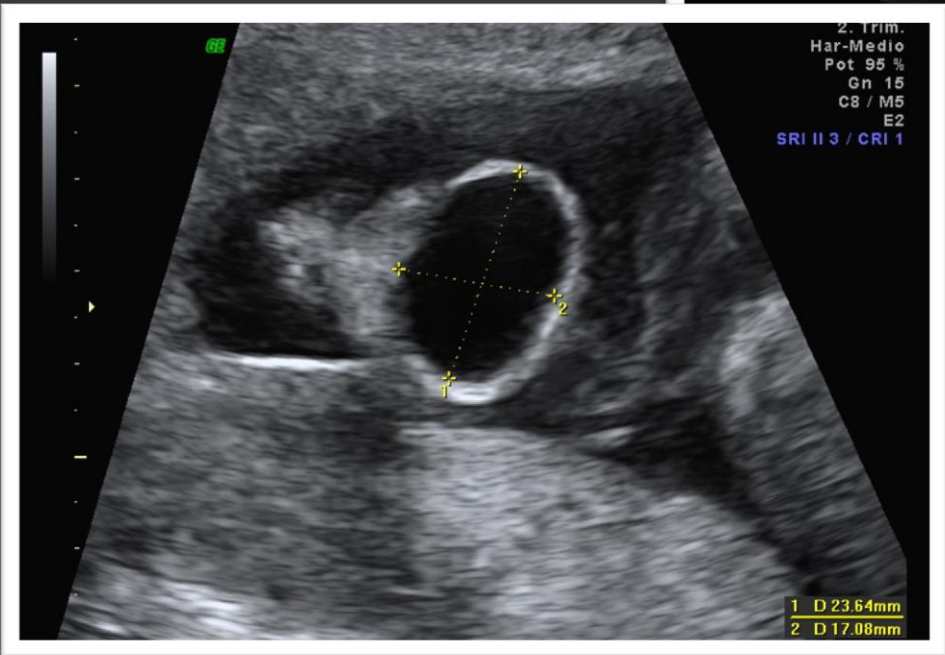
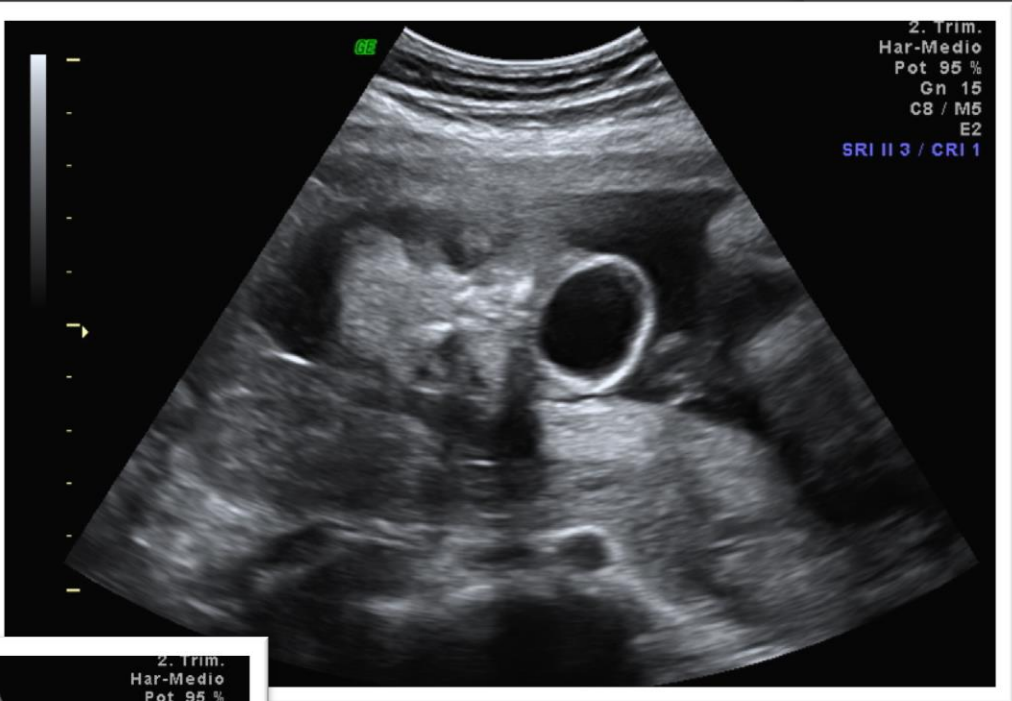
- ⦿ Pacient de 20 anys, gestant de 18 sg.
- ⦿ Acut a UCIES HGG per vòmits i intolerància hídrica.
- ⦿ Historial mèdic
  - Sense antecedents d'interés.
  - TPAL 0.0.0.0
- ⦿ OD: Hiperemesi gravídica. Ingrés per reposició H-E.

# ● A ecografia obstètrica d'urgències...



- ⦿ Es sol·licita ecografia morfològica:
  - Boca persistentment oberta.
  - Tumoració bucal quística de 2cm de diàmetre màxim, sense senyal Doppler.
- ⦿ Resta estudi morfològic dins de la normalitat.







# DIAGNÒSTIC DIFERENCIAL TUMORACIONS BUCALS.

- ⦿ Èpulis.
- ⦿ Rànula.
- ⦿ Epignatus – teratoma orofaringi.
- ⦿ Quist de duplicació entèric.
- ⦿ Mioblastoma de cèl·lules granuloses.
- ⦿ Quist conducte tiroglós.
- ⦿ ...

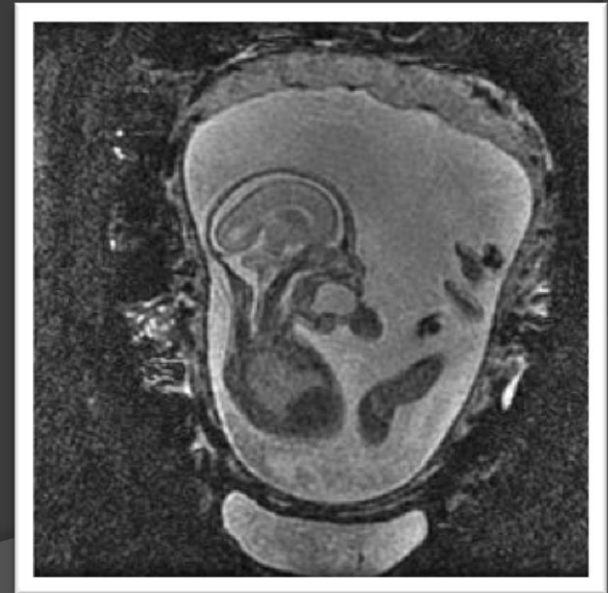
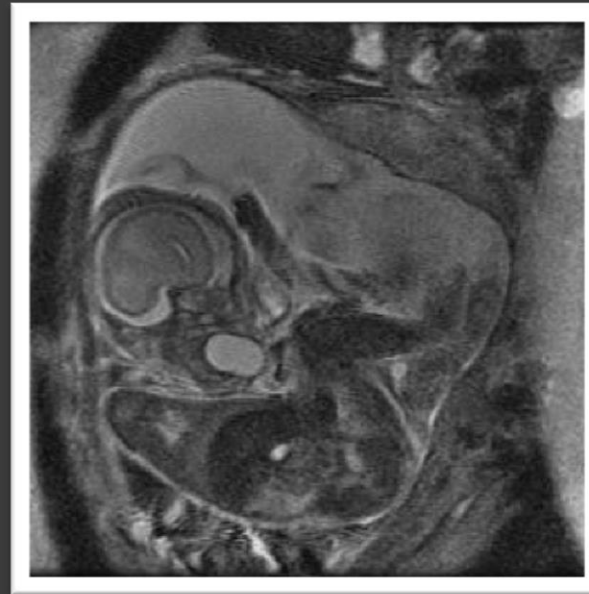
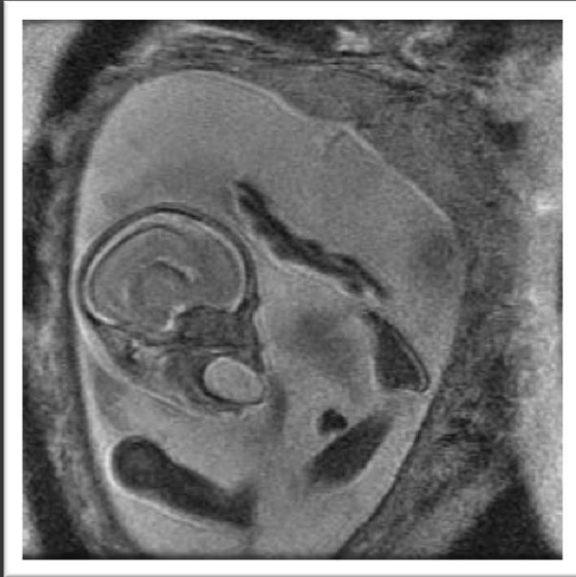


# ESTUDI ECOGRAFIA 3D



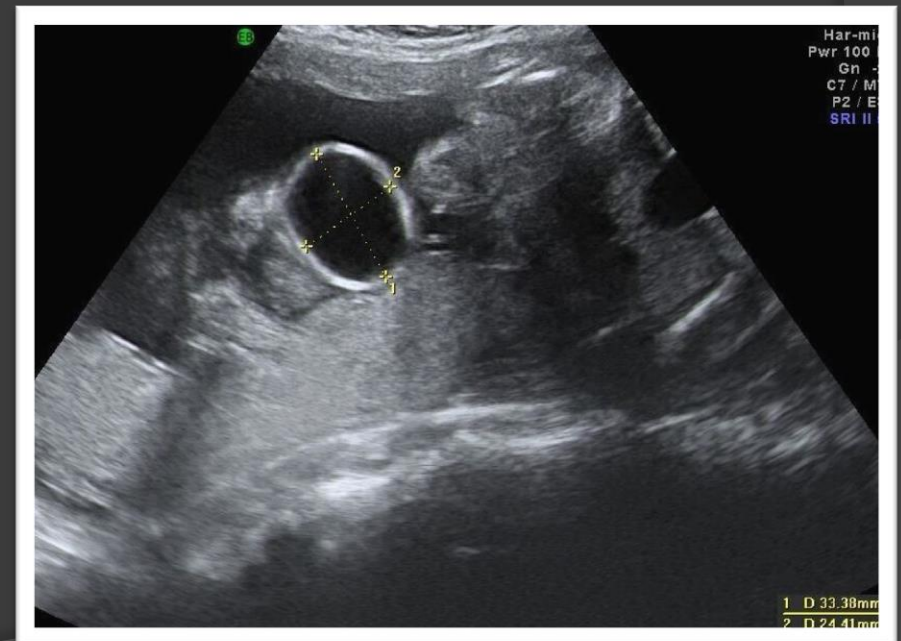
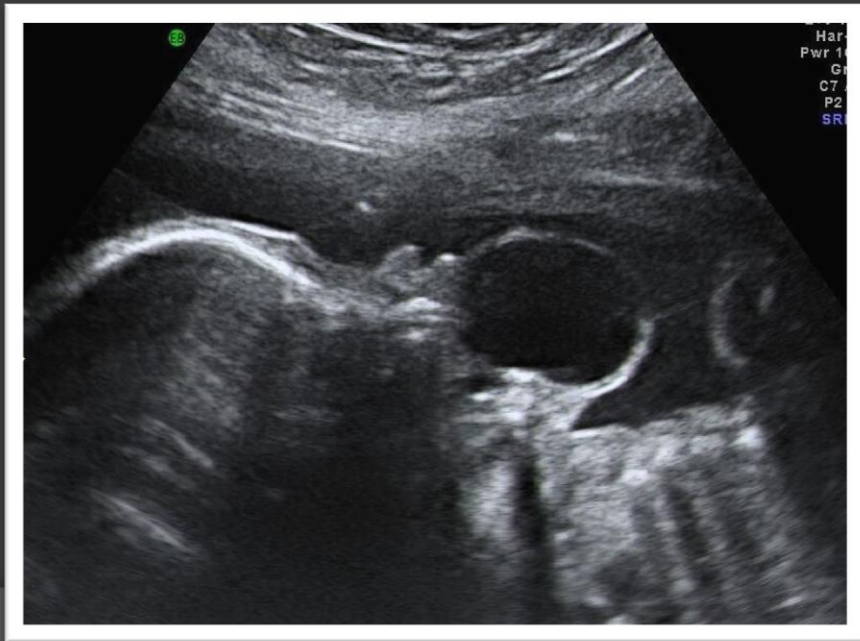


# RMN fetal



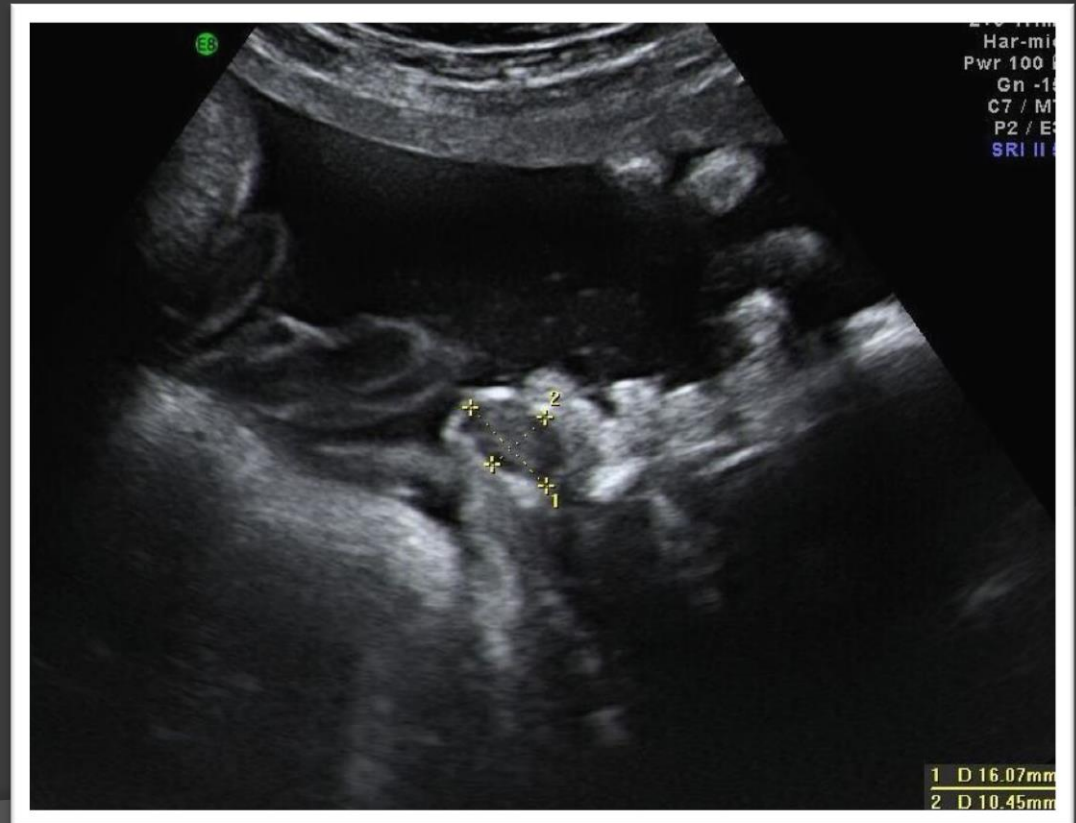
# Sospita tumoració bucal...

- Creixement de la tumoració en ecografies posteriors.
- Es remet a Hospital de Referència\*



# Seguiment i evolució

- A ecografia de control a la setmana 37 es visualitza reducció de la mida de la tumoració.

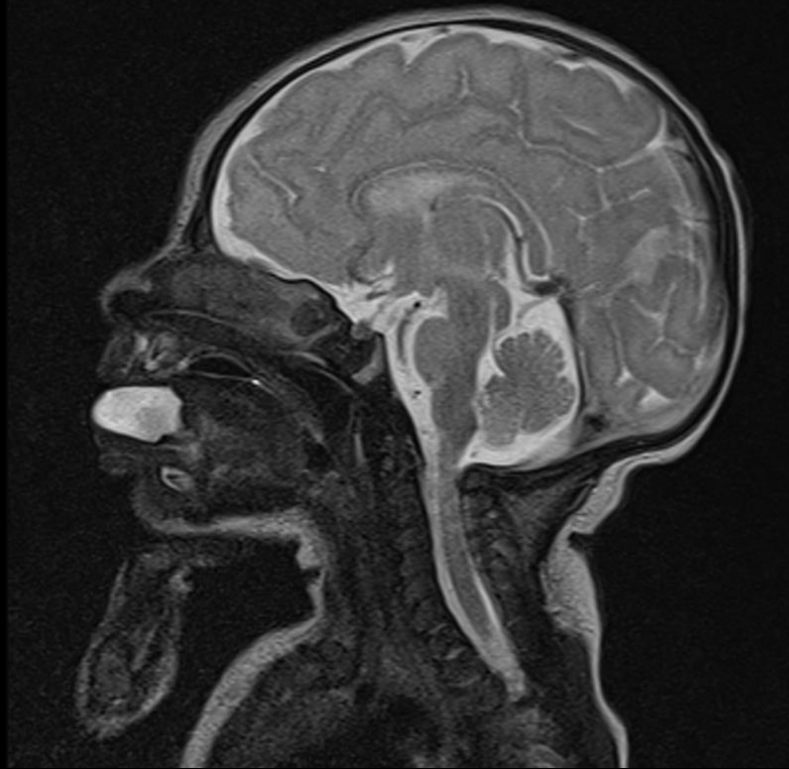


- ⦿ Ingrés per pròdroms de part a les 37sg.
- ⦿ Fòrceps de Naegel per abreuçar expulsíu.
- ⦿ Nounat masculí, pes 2760g, Apgar 9.10.



# Exploracions

- EF: lesió a la base de la llengua
- Eco: 18x14mm a la mitja línia
- RMN: lesió a la part medial



ies

nta de

ca de  
a línia

n T1, a



**EXÈRESI DE LA LESIÓ ALS 10 DIES DE VIDA**

# QUIST DE DUPLICACIÓ ENTÈRIC.

- Anomalies congènites d'origen incert que es poden localitzar al llarg de tot el tracte digestiu.
- Poc freqüents (1/1000).
- Lesions quístiques de la mucosa de l'íleon de múscul llis.
- Localització típica





# CONCLUSIONS

- ⦿ Les tumoracions bucals prenatals són entitats molt infreqüents.
  - No associades a altres malformacions.
- ⦿ Diagnòstic fonamental per potencial risc d'obstrucció de la via aèria.
- ⦿ Rànula tumoració més freqüent (incidència 0,74%).
  - Característiques similars a quist de duplicació intestinal per ecografia.
- ⦿ Diagnòstic definitiu és histològic.