



# HIDROPS FETAL

Annabel Laborda  
ASSIR Baix Llobregat Centre



- 35 anys, TPAL: 1001 (ENAT).
- Sense antecedents familiars d'interès.
- Sense antec mèdics ni gineco-obstètrics d'interès.
- Control gestacional.
  - Ecografia de primer trimestre normal.
  - Analítica de primer trimestre: CBE baix risc, A positiu, Coombs indirecte negatiu, Toxoplasma i Sífilis no immune, VIH i VHB negatiu, Rubeola immune.
- Ecografia de segon trimestre





Return Header Prev. Next Twin Basic Graph US Image Output

Patient Information  
 ID :   
 Name :   
 LMP-GA: 20w4d Composite US-GA : 20w3d Fetus a  
 LMP-EDC: 15-01-2016 US-EDC: 16-01-2016 Fetus b

Fetus a  
 <Measurements & Age Estimate>  
 BPD (Hadlock) 48mm 20w3d ±10d  
 HC (Hadlock) 177mm 20w1d ±11d  
 AC (Hadlock) 159mm 20w6d ±14d  
 FL (Hadlock) 34mm 20w3d ±10d  
 <Fetal Weight Estimate>  
 FW (Hadlock3) 385g 63%ile  
 FW (Hadlock5) 382g 60%ile  
 <Fetal Ratio Estimate>  
 HC/AC (Campbell) 1.11 (1.07-1.25)

Fetus b

g  
 4500  
 500  
 10 40wks  
 < 10-50-90%ile >

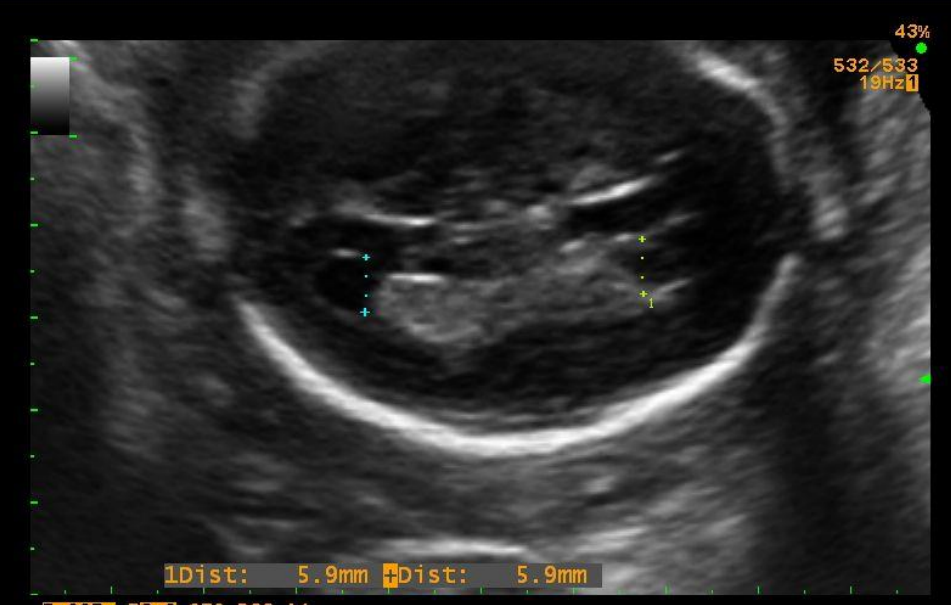


HITACHI ALOKA

GA: 01-09-'15 : 20w4d 13:43:55

HITACHI ALOKA

GA: 01-09-'15 : 20w4d 13:40:44





## Analítica materna

- Hemograma
- GS i Rh, Ac irregulars
- Serologies (IgG i IgM):
  - Parvovirus B19
  - CMV
  - Toxoplasma
  - Rubeola
  - Sífilis
- Test de Kleihauer-Betke (hemorràgia fetomaternal)

## Estudi fetal

- Malformacions estructurals
- Marcadors ecogràfics infecció
- Estudi Doppler: Pic sistòlic VACM
- Ecocardiografia estructural i funcional
  - Amniocentesi:
    - Estudi infeccions PCR-DNA (parvovirus B19, CMV, VHS, enterovirus, arenavirus, toxoplasma)
    - QF-PCR i array-CGH per estudi genètic
    - Possible metabolopatia