

ANOMALIA EBSTEIN

Autors

Glòria Jalencas
Joaquim Bartrons
Joan Sabrià
Elisabet Miró

GENERALITATS

0.5% de les cardiopaties RN
3-7% cardiopaties fetals
Femení=masculí

ANATOMIA:

Valva septal i posterior T
implantades inferior al anell
valvular
VD part atrialitzad

DX PRENATAL

Difícil a les 20w
(4c: tricuspida amb falta de
moviment)
Mal pronòstic

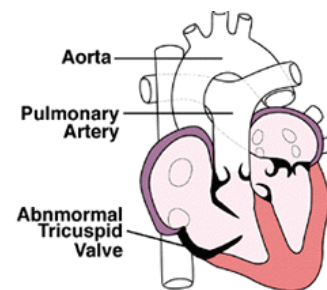
Malaltia molt variada, diferent
pronòstic

ASOCIACIONS:

Obstrucció tractes sortida VD
Estenosis/atresia pulmonar
CIA
Arritmies
Cardiomiopaties
Cromosom i síndromes (3-5%)
Liti

MANEIG OBSTETRIC:

Cariotip
Hospital 3er nivell
Hidrops fetal/IC: cesària

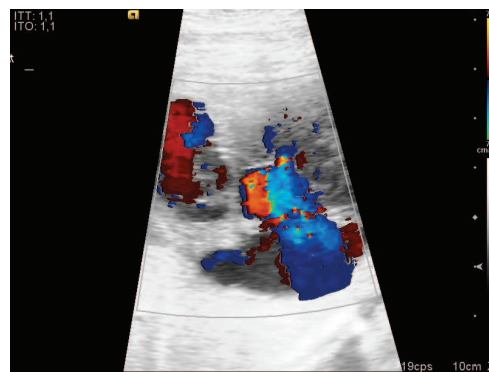


33 a

Ecografia 1T normal TN 1.53 cribratge 1T baix
risc ecografia 2 T normal

Ecocardio 35 sg

Amniocentesi 46 XX



PE 40.3

Anomalia de Ebstein grau moderat en evolució

Insuficiència Tricúspidea lleugera- moderada

VD tamany reduït amb funció contràtil límits baix normalitat

Regim de vida normal sense tractament mèdic

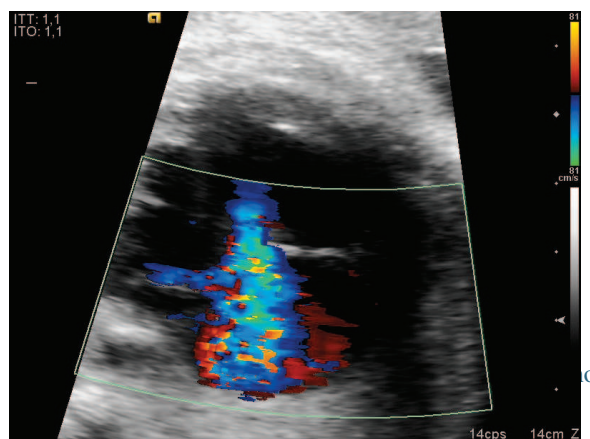
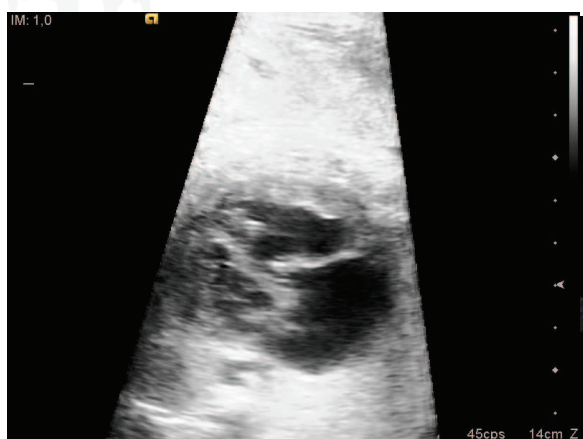
Control evolutiu pel cardòleg

43 a

Ecografia 1T, 2T normals

Cribratge 1T 1/230 per T 21 Bx corion 46XY

Ecocardio 35 sg

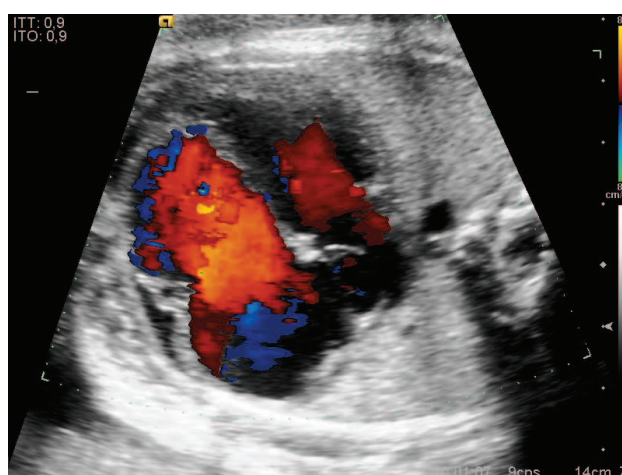


35 a

Ecografia 1T, 2T normals cribratge 1T baix risc

Ecografia 31 sg

Amniocentesis 46 XX CATCH 22 neg



Marcadors prenats de mal pronòstic

IC

Hidrops

Cardiomegàlia massiva (AD)

Dilatació VD parets fines no contràctils

Atrèsia pulmonar anatòmica o funcional

Altre cardiopatia associada

Arritmies

45% mortalitat intraúter

Sv en nascuts vius: 67% a l'any/ 59% als 10 anys

Factors predictors de mort:

- Severitat a la ecocardiografia (RR: 2.7)
- Diagnòstic Prenatal (RR: 6.9)
- Obstrucció flux de sortida ventricles dret (RR: 2.1)

Marcadors de bon pronòstic fetal

Foramen oval fluxe dreta-esquerre no restrictiu