

# PATOLOGIA RENAL, MANEIG OBSTÈTRIC

H. Ayuso, M. del Río, S. Fernández, M. Arigita, E. Cayuela

XXIII Jornades Catalanes de Diagnòstic Prenatala Ecogràfic

Mataró, 27 març 2015



ELS NOSTRES VALORS: Qualitat professional, Equip, Desenvolupament i Compromís

**31 anys**

**PARA 2.0.0.2. Eutòcics (2800 g, 2800 g; LM)**

**1<sup>a</sup> VISITA PRENATAL ALT RISC**

**Sd. Down i Edwards 1/10**

**ECO1rT: TN 4.7 mm**



**ESTUDI  
INVASIU**

Reacudeix a les nostres consultes per a realitzar estudi ecogràfic de 2n trimestre



# ECOGRAFIA SEGON TRIMESTRE 21,5 sg

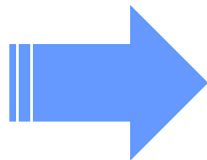


## ORIENTACIÓ DIAGNÒSTICA:

### - POLIQUISTOSI RENAL

- Alteració **monogènica** (*PKHD1* gen, 6p21)
- **Autosòmica recessiva**
- Afectació **renal bilateral**, augment de volum i hiperecogènics
- Bufeta urinària no visualitzada, Anhidramnis sever
- No associat a alteracions cromosòmiques

## Associació a altres malformacions:



- Sd. Bardet-Biedl
- Sd. Beckwith-Wiedemann
- Sd. Meckel-Gruber
- Sd. Perlman
- Sd. Zellweger

### Altres exploracions:

- Eco-cardio
- Neurosonografia
- Amniocentesi (rebutgen)

SENSE ANOMALIES

# PRONÒSTIC FETAL LETAL

## **OPCIONES DE MANEIG ?**

**→ INTERRUPCIÓ LEGAL DE L'EMBARÀS**

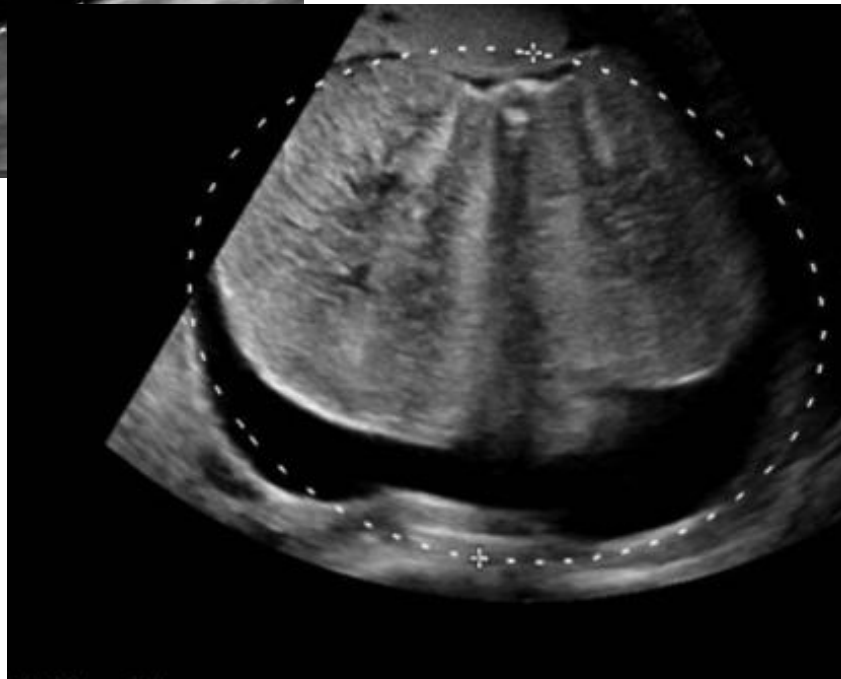
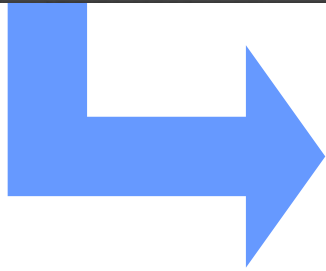
**→ PROSSEGUIR GESTACIÓ**

**Control gestacional cada 3 setmanes**

# EVOLUCIÓ



26.3 sg  
Perímetre abdominal de **458 mm**  
**Persistència anhidramnis**



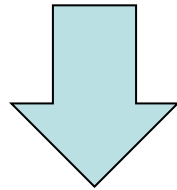
29,3 sg  
PA de **528 mm**



# CAS CLÍNIC

**32,3 sg**

- Perímetre abdominal 565 mm
- Diàmetre màx abd 19 cm



Perímetre  
pèlvic màx  
13 cm

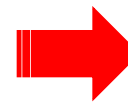
**Sol.liciten interrupció legal de l'embaràs**

**PODÀLICA**  
VIA DE PART?



**PROVA PART**

**CESÀRIA  
ELECTIVA**



**INCISIÓ  
LONGITUDINAL**

S'atén al naixement:

- Sexe masculí
- Pes 4250g





**Moltes gràcies!**  
[hayusot@gmail.com](mailto:hayusot@gmail.com)