

Diagnòstic Ecogràfic de Cardiopatia a les 12 setmanes



PIUS HOSPITAL
de Valls

Vilà Guinart, Joan
Domenech Roman. Blanca
Armengol Felip, Ramon
Wong Sanchez, Walkiria
Cobo Automuro. Benjamin
Boj Borbones, Joaquim
Landeyro, Julieta*

*Anatomia Patològica

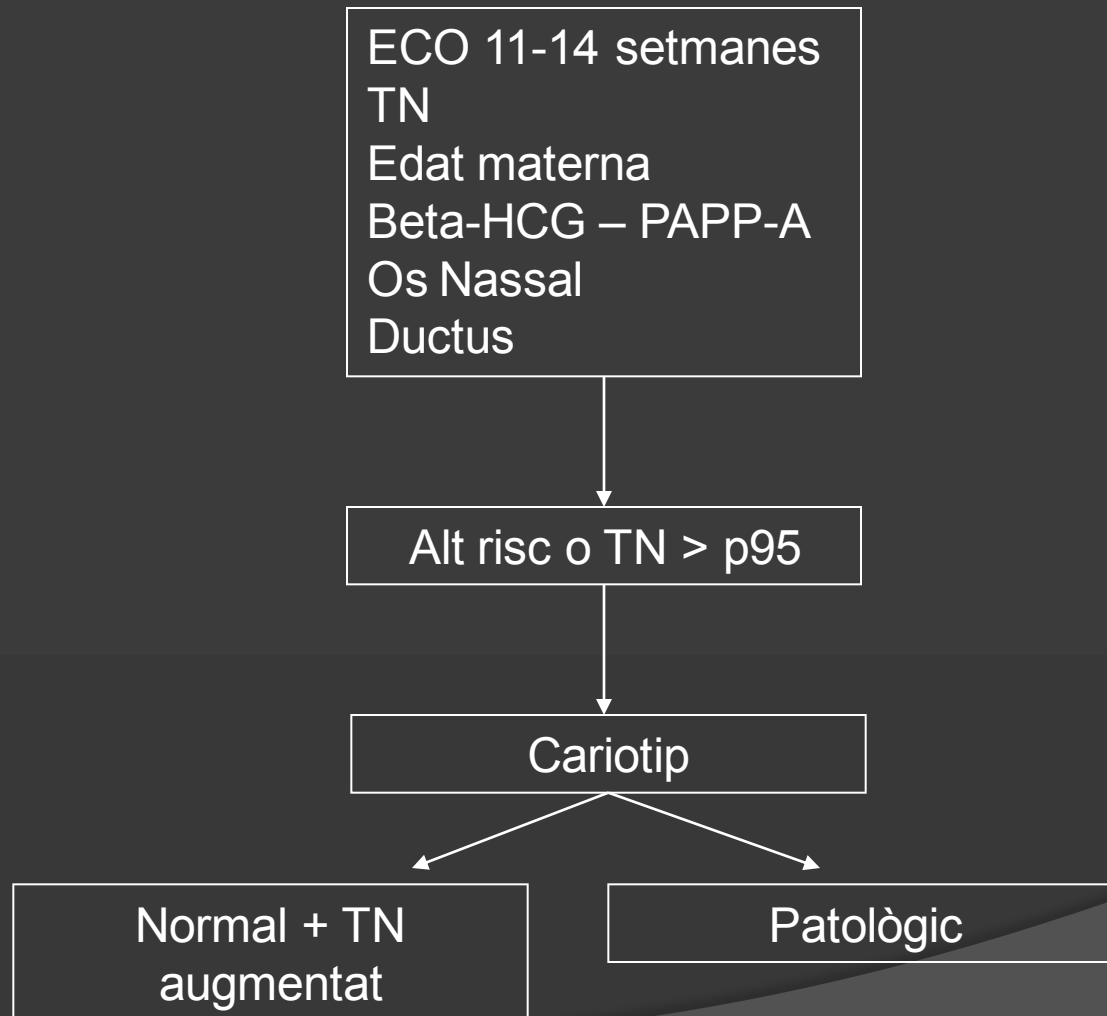
CAS CLÍNIC

- ⊙ Pacient de 39 anys
- ⊙ Antecedents mèdics:
 - Intervinguda hèrnia inguinal
- ⊙ Gestant 11 setmanes
- ⊙ Risc M.ALT per edat, fumadora, obesitat i anèmia en estudi.
- ⊙ Analítica 1r trimestre normal
- ⊙ ECO:
 - CRL 50 → 12 setmanes
 - TN 4,7
 - Cor imatge compatible amb cardiopatia
- ⊙ Biòpsia de còrion: Cariotip 46 XY

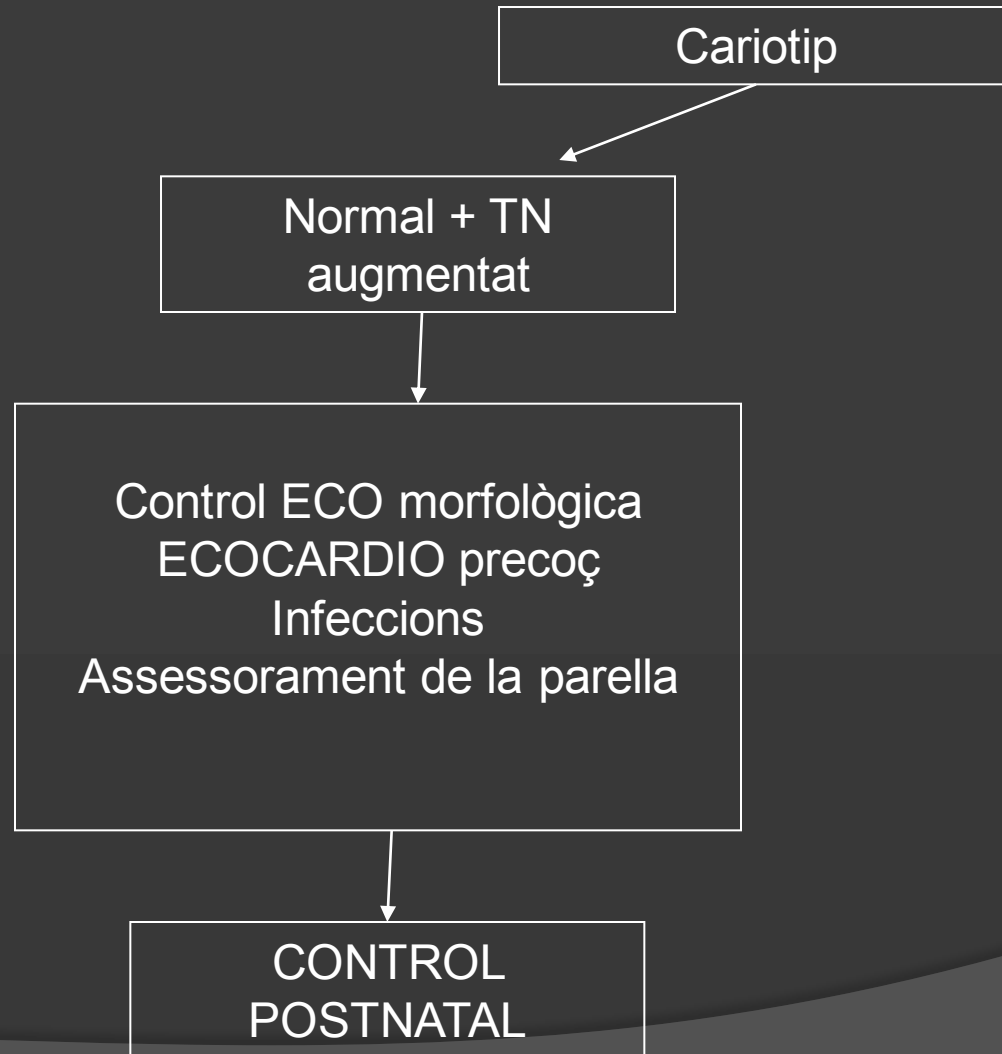
FETUS EUPLOIDE AMB TN AUGMENTAT

- ⦿ Cromosomopatia
- ⦿ Malformacions estructurals
 - Cardiopaties, Hernia diafragmàtica, Lesions toràciques, Atrèsia esofàgica, Displàsies esquelètiques.
- ⦿ Sd. Genètics / Patologia del neurodesenvolupament
- ⦿ Infeccions
- ⦿ Sd. TFF
- ⦿ Avortament espontani / Mort intraúter

SEGUIMENT FETUS EUPLOIDE AMB TN AUGMENTAT



SEGUIMENT FETUS EUPLOIDE AMB TN AUGMENTAT



HITACHI

Hospital Pius Valls

Obstetrics

10-JUN-14 13:48:29

P:95%

MI<0.4

TIB<0.4



Calip

+ D1

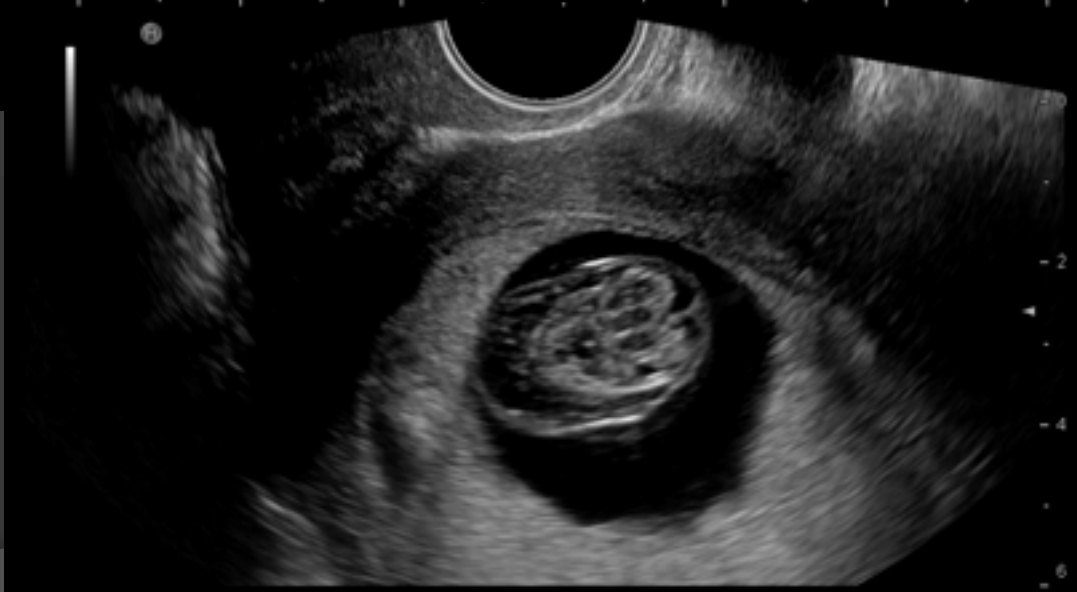
4.7 mm

FR:84
V53W

BG:15 DR:70
9.0MHz



FR:43
V53W
BG:15 DR:70
9.0MHz



HITACHI

Hospital Pius Valls

Obstetrics

10-JUN-14 14:07:27

P:95%

MI 0.6

TIB<0.4



11 w

FR:15
V53W

BG:15 DR:70 CG:14 CF:M
9.0MHz 1k/5.0MHz

HITACHI

Hospital Pius Valls

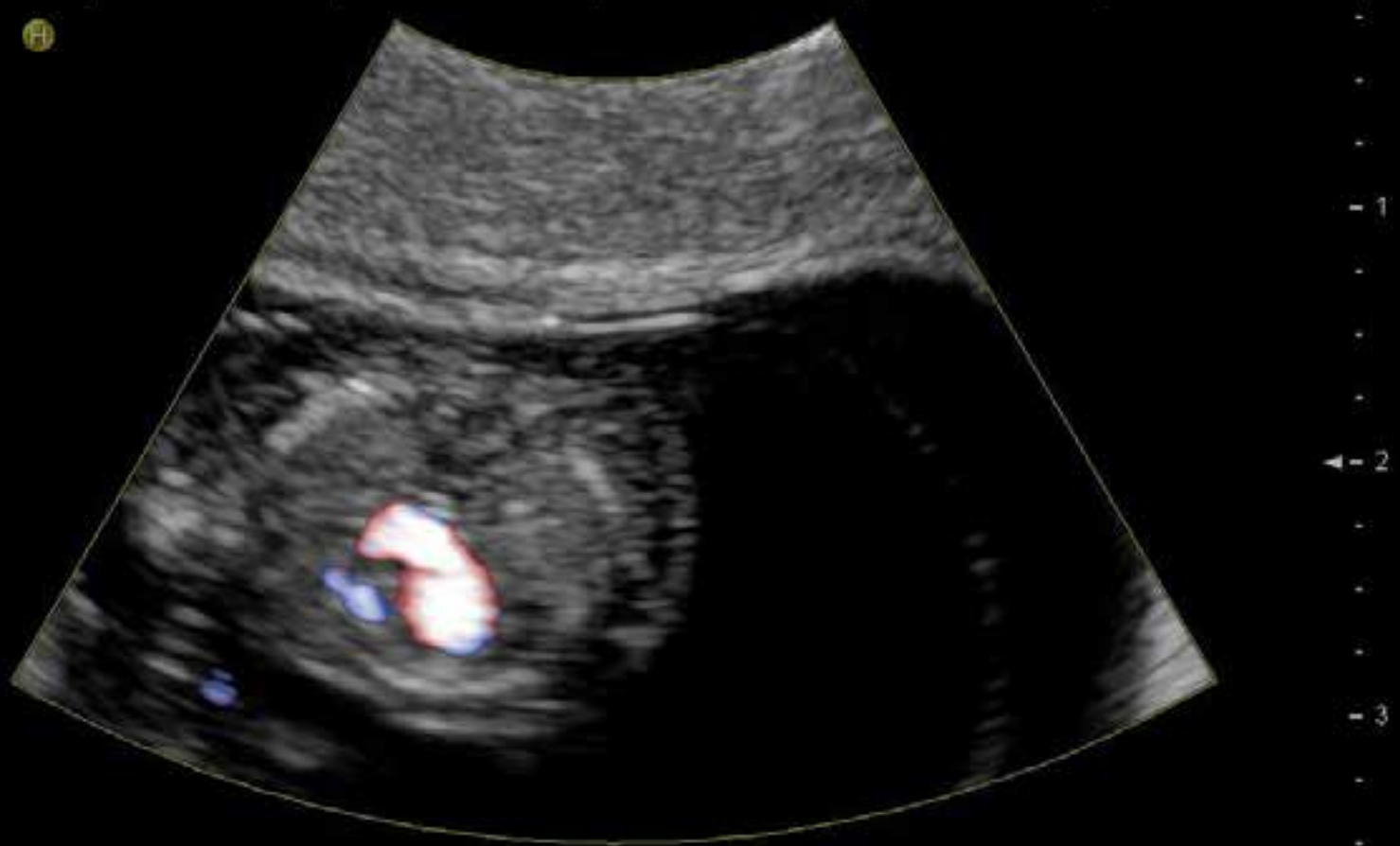
Obstetrics

11-JUN-14 09:26:00

P:95%

MI 0.6

TIB < 0.4



FR:21
V53W

BG:15 DR:70 CG:27 CF:M
9.0MHz 1k/5.0MHz

11 w

HITACHI

Hospital Pius Valls

Fetal Heart

01-JUL-14

10:07:17

P:95%

MI<0.4

TIB<0.4



13+5 w

FR:112
V53W

BG:15 DR:70
9.0MHz

HITACHI

Hospital Pius Valls

Fetal Heart

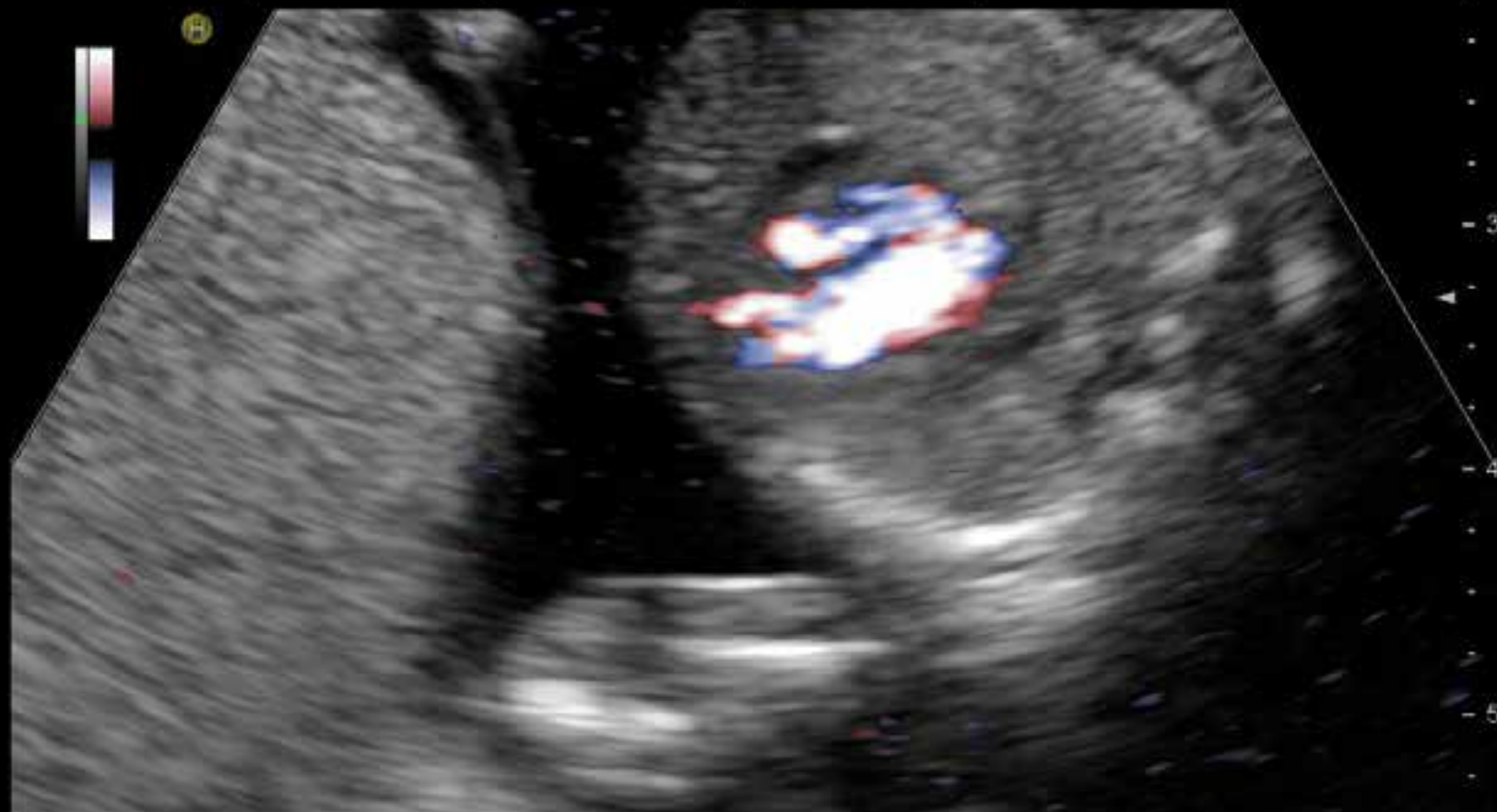
01-JUL-14

10:08:02

P:95%

MI 0.6

TIB < 0.4



13+5 w

FR:13
V53W

BG:15 DR:70 CG:40 CF:M
9.0MHz 3k/5.0MHz

HITACHI

Hospital Pius Valls

cardio fetal

15-JUL-14 10:08:04

P:50%

MI 0.8

TIB < 0.4



- 0
- 2
- 4
- 6
- 8

16 w

FR:25
C715

BG:14 DR:60 CG:35 CF:L
dTHI-P 1.5k/2.5MHz

HITACHI

Hospital Pius Valls

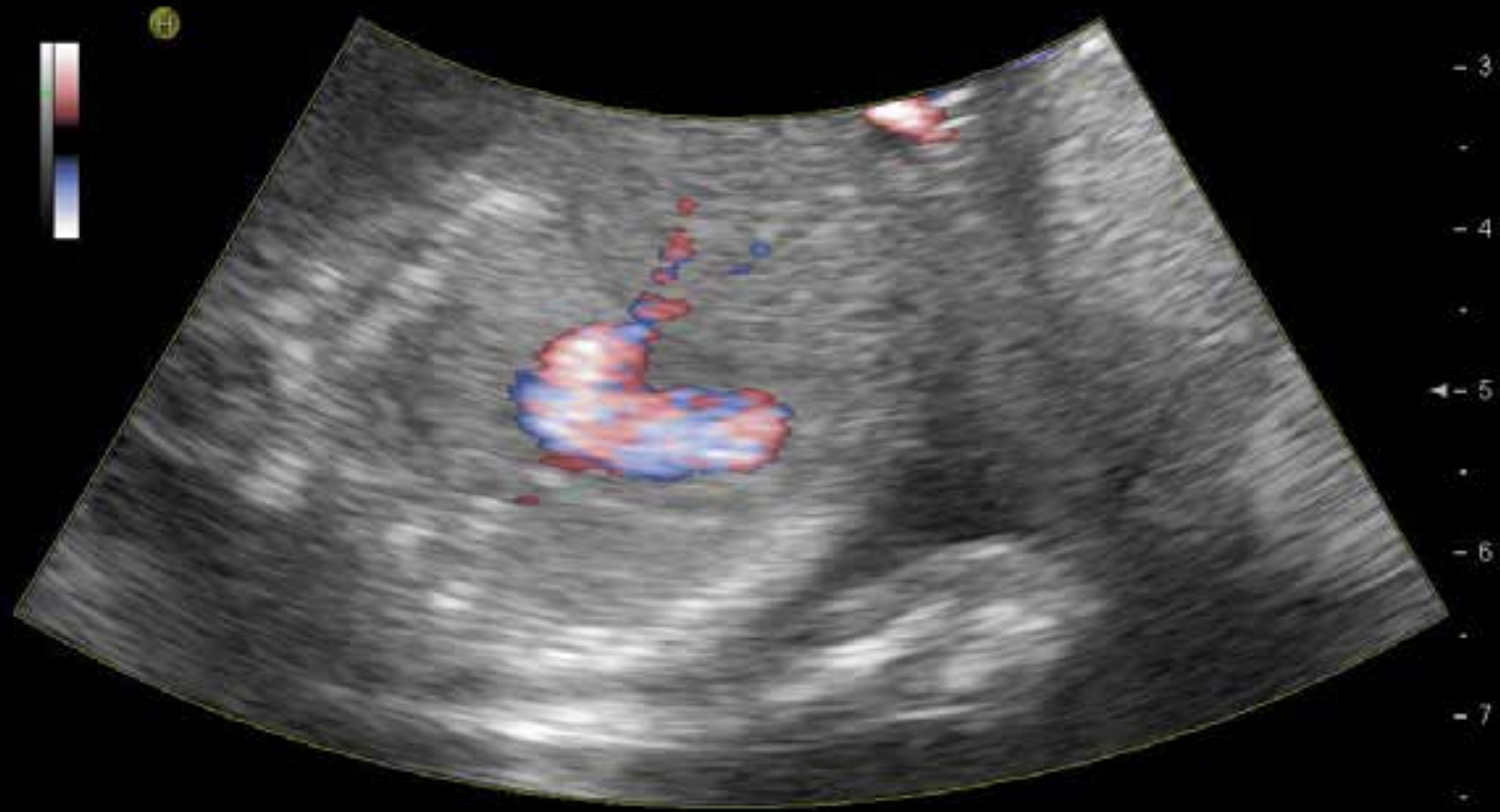
Obstetrics

15-JUL-14 10:19:22

P:95%

MI 0.6

TIB < 0.4



FR:14
V53W

BG:15 DR:70 CG:33 CF:M
9.0MHz 1k/5.0MHz

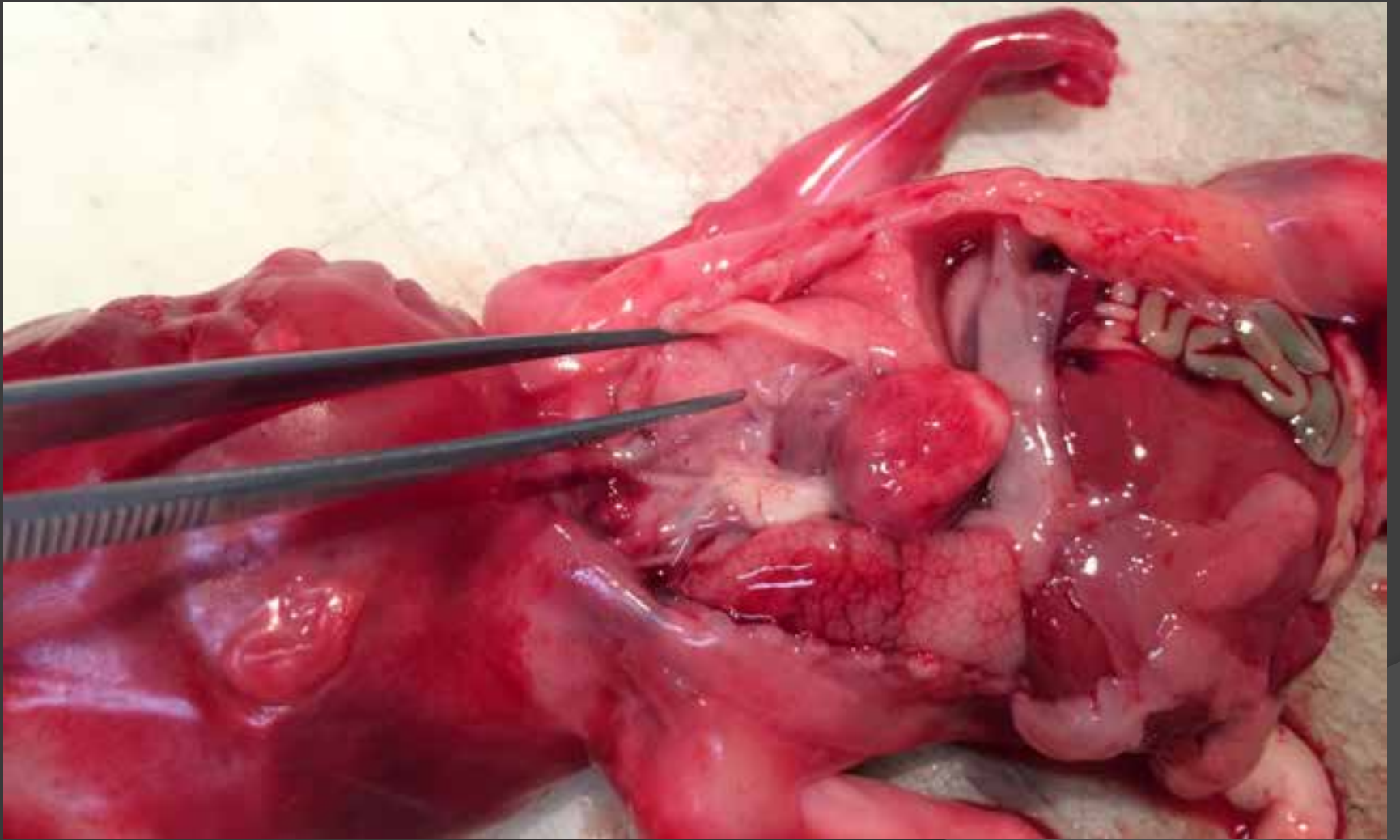
16 w

ANATOMIA PATOLÒGICA

- Edema nocal i dorsal
- Cor dret hipoplàssic
- Atrèsia vàlvula tricúspide severa
- Hipoplàssia ventricular dreta
- Hipertròfia ventricular esquerra
- Tronc arteriós tipus I









HITACHI

Obstetrics

15-JUL-14 09:21:21

P:95%

MI 0.6

TIB<0.4



FR:11
V53W

BG:15 DR:70 CG:21 CF:M
9.0MHz 1k/5.0MHz

ALOKA

Y

GA: 03-03-'15
:F 14w4d 20:16:13

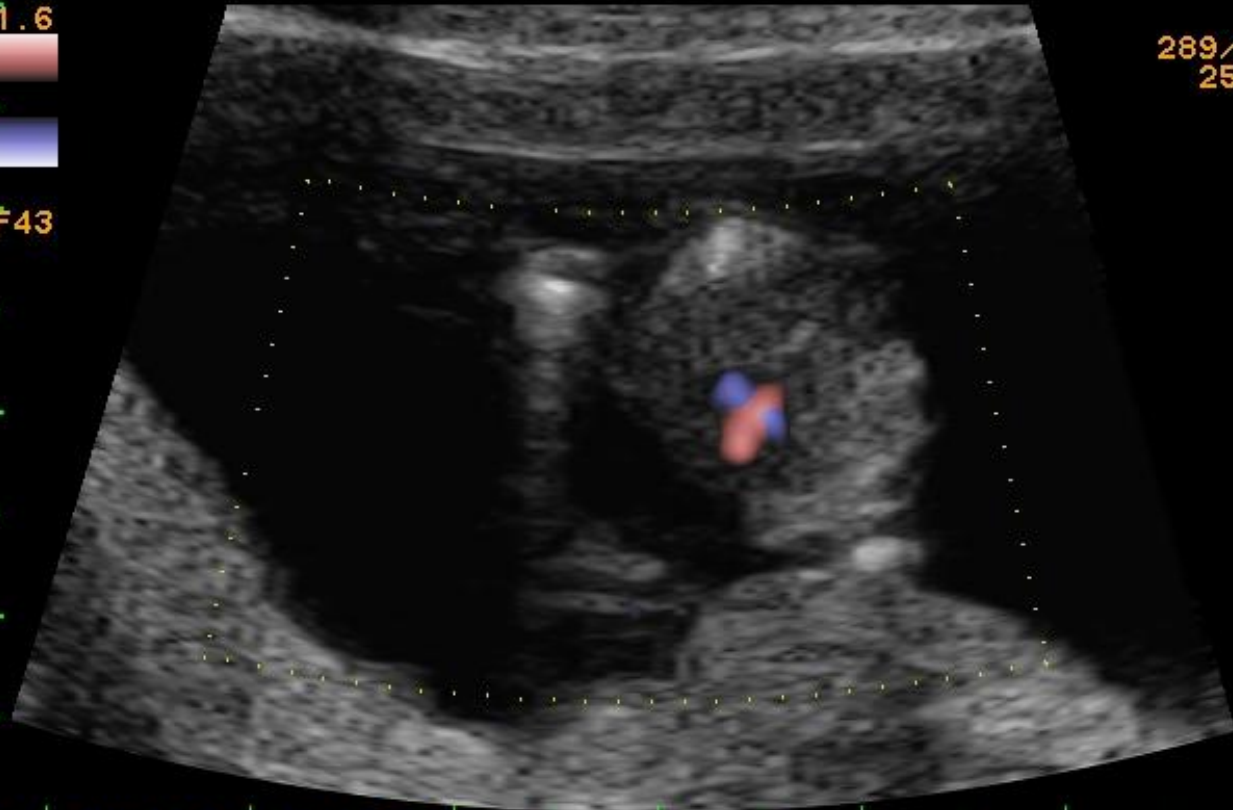
1.6



F43

70%

289/315
25Hz



2.50M R4.0 0.6 G61 C19

15: CARDIO NUEVO@@ Probe: 9130

AIP

HITACHI

Hospital Pius Valls

20141024001

cardio fetal

24-OCT-14 09:52:17

P:50%

MI 0.6

TIB<0.4



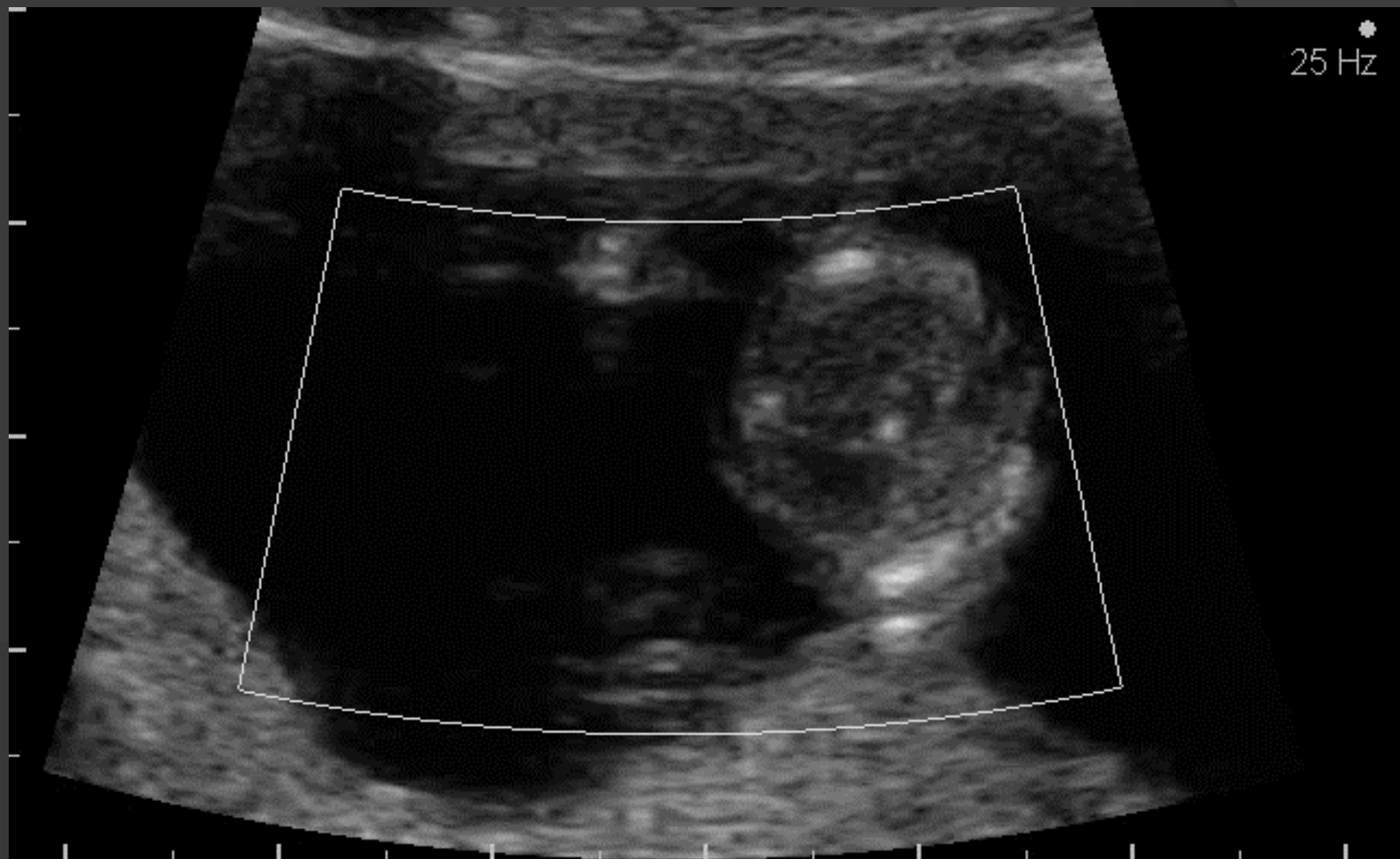
- 0
- 2
- 4
- 6
- 8
- 10

FR:16
C715

BG:20 DR:60 CG:32 CF:L
dTHI-P 2k/2.5MHz



25 Hz



MOLTES GRÀCIES

