

Agenèsia de ductus venós

A propòsit d'un cas



XXIII
Jornada
Catalana
de Diagnòstic
Prenatal
Ecogràfic
Mataró

Secció d'Ecografia i Medicina Fetal
Secció d'Ecografia i Ultrasonografia
i Intervencionista

27 de març
de 2015

Més informació:
http://www.jornadaecografica.com

Organitzat per:
Hospital Universitari Sant Joan de Reus
Hospital d'Ecografia i Ultrasonografia i Intervencionista



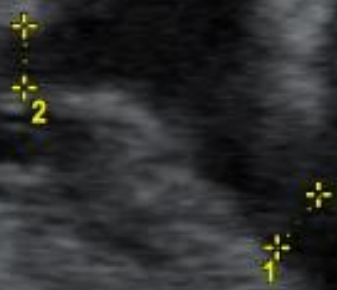
Hospital Universitari
Sant Joan

Sabina Bel Querol,

Begoña Muñoz, Rosa Collell, Montserrat Monclús, Montserrat Inglès, Pere Cavallé

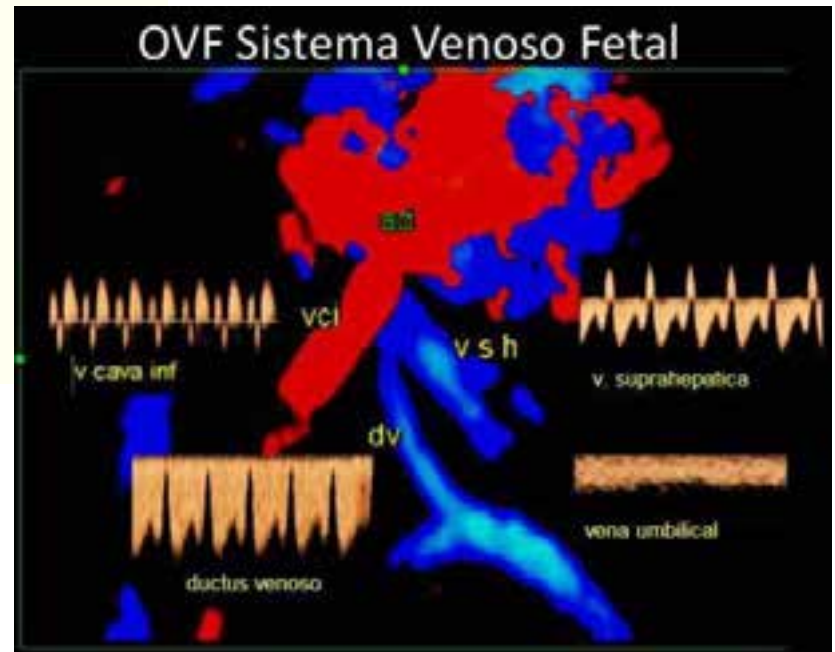
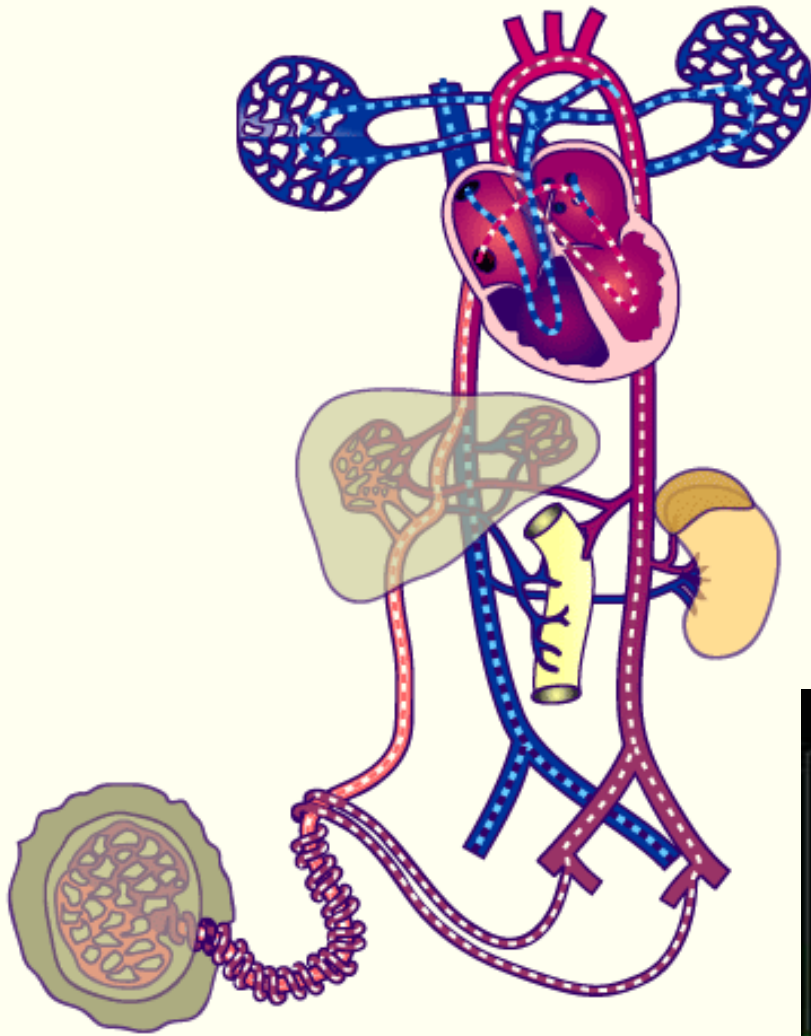
Voluson
E8

1
H-
Har-high
95
Gn -1
C7/M10
P2/E2
SRI II 3



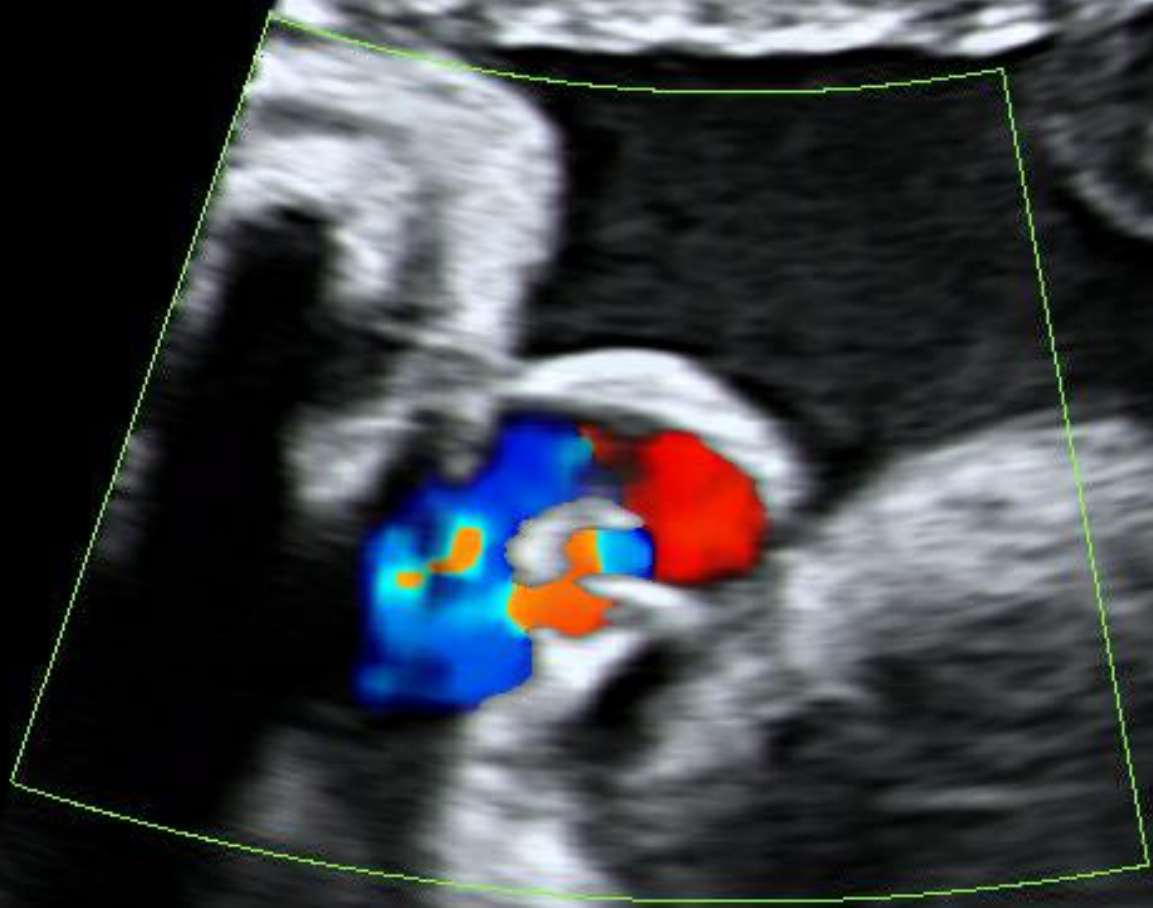
1 D 0.45cm
2 D 0.41cm

before birth



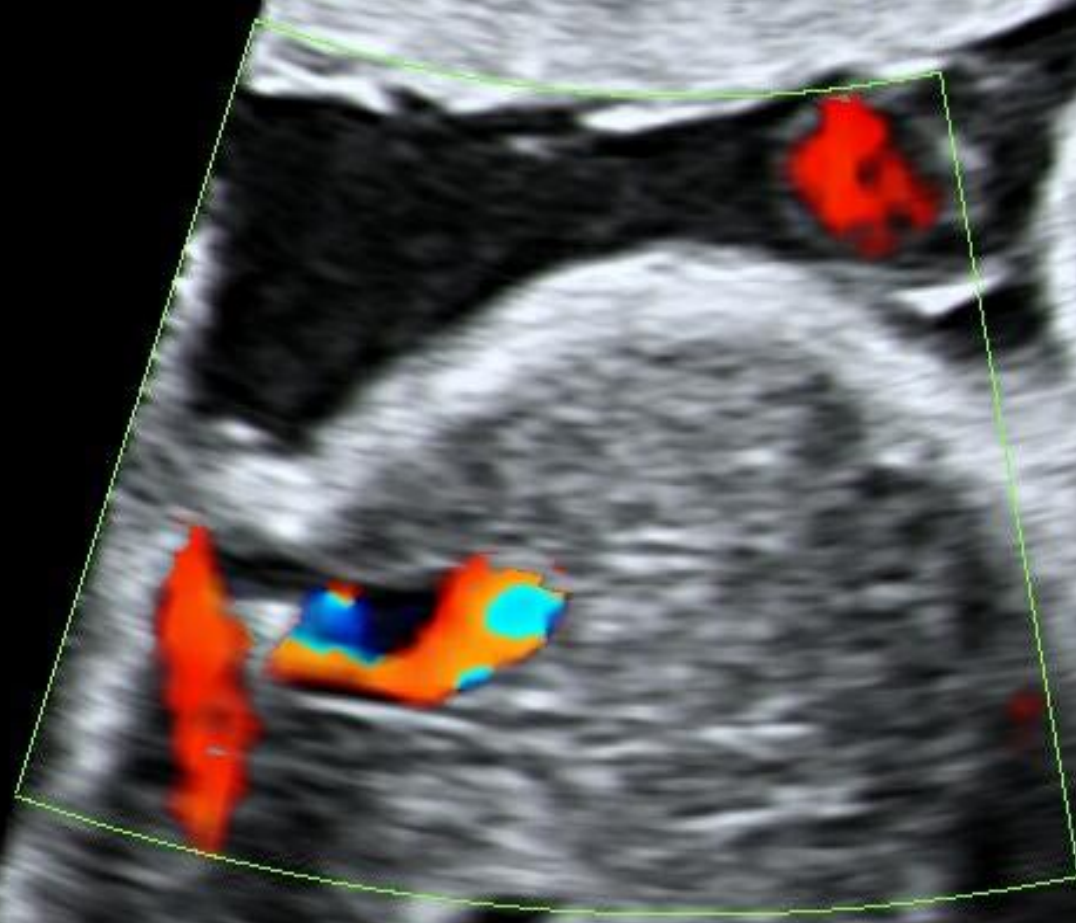
Gn -1
C10 / M4
E2
SRI II 5 / CRI 1

Pwr 100 dB
Gn -5.8
Frq mid
Qual norm
WMF mid1
PRF 1.8kHz



Gn -
C10 / M
E
SRI II 5 / CRI

Pwr 100
Gn -5.8
Frq mi
Qual norm
WMF mid
PRF 1.8KH

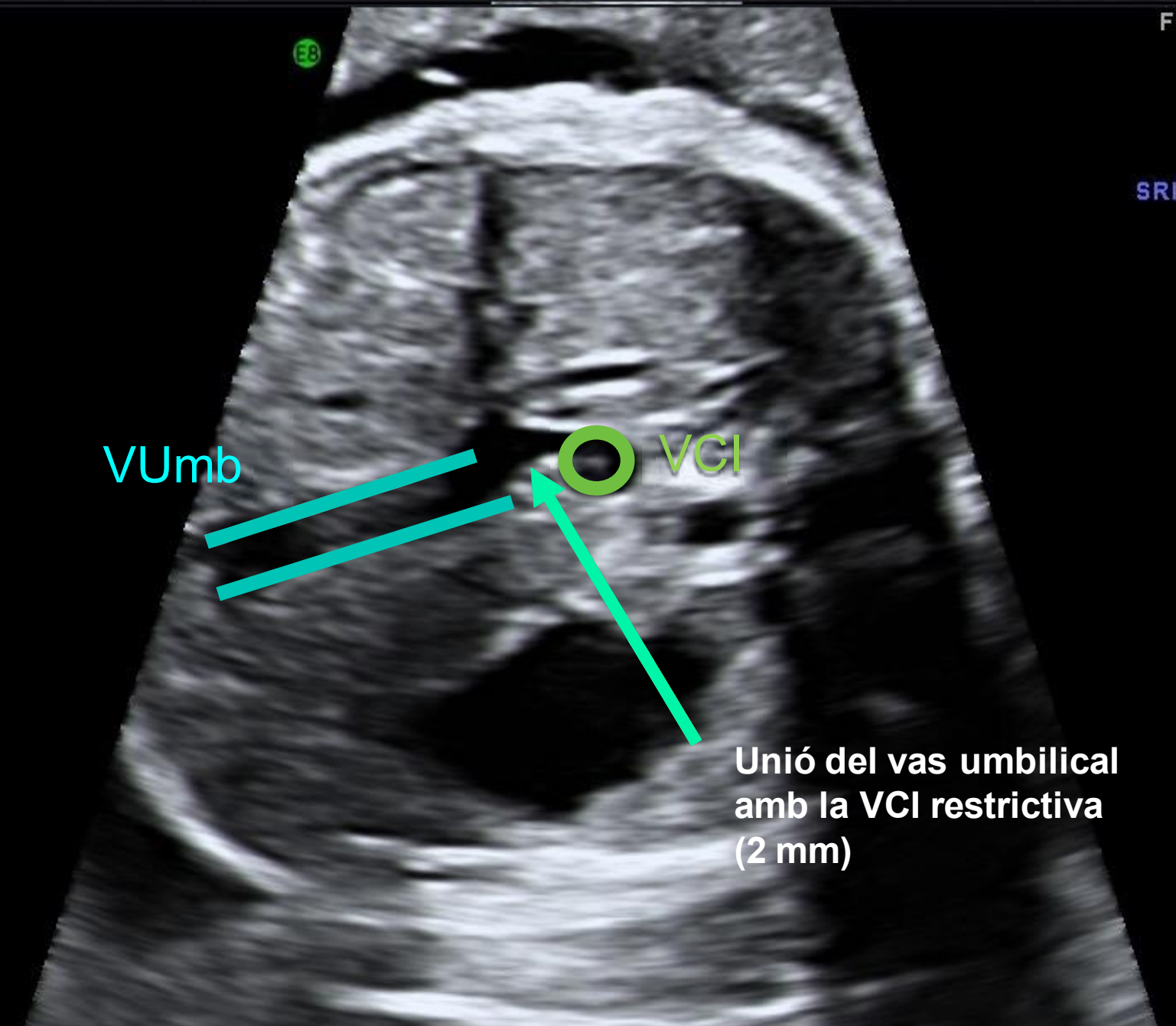


EB

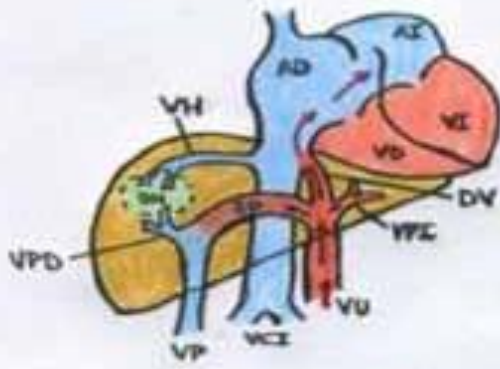
VUmb

VCI

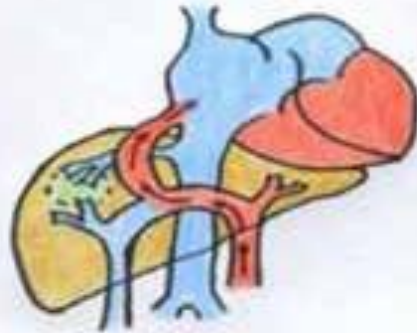
Unió del vas umbilical
amb la VCI restrictiva
(2 mm)



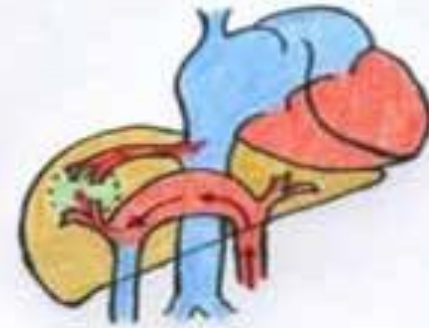
SIST VENOSO NORMAL



SHUNT PORTOSISTEMICO CONEXION V UMB-SENO PORTAL-A DCHA



SHUNT UMBILICO-HEPATICO CONEXION V UMB-SENO PORTAL-SINUSOIDE HEPATICO-VV SUPRAHEPATICAS



SHUNT PORTOSISTEMICO CONEXION V UMB-A DCHA



SHUNT PORTOSISTEMICO CONEXION V UMB-VCINF.



SHUNT PORTOSISTEMICO CONEXION V UMB-V ILIACA





Amniocentesi

Reflexions:

Falsos negatius al cribratge
Estandarització DV 1er T



Moltes gràcies per la vostra atenció!